

新北市石門區老梅里防災地圖

防災資訊

石門區老梅里 人口數 2194人

災害通報單位(人員)

里長 許寶祿

☎: 2638-1302

EOC 石門區災害應變中心

☎: 02-26381721

老梅派出所

☎: 02-26381253

石門分隊

☎: 02-26381619

避難收容處所

Ⓧ 老梅市民活動中心(優先開設)

容納: 131人 · 適用災: 水 土

📍 新北市石門區老梅里老梅路43號3樓

☎: 2638-1721#305

Ⓧ 老梅國小(優先開設)

容納: 408人 · 適用災: 土 震

📍 新北市石門區老梅路10號

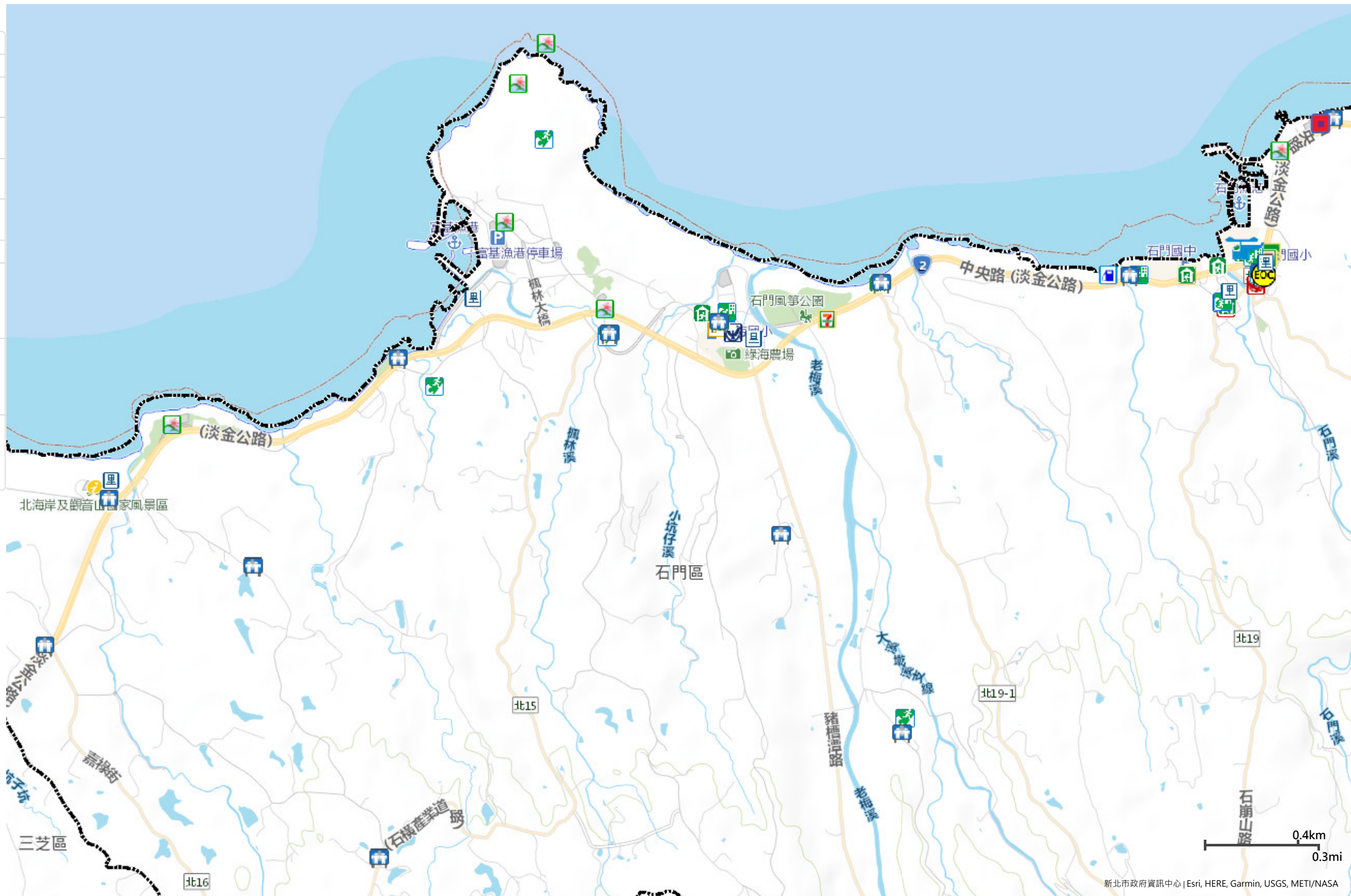
☎: 2638-1258#13

Ⓧ 石門區體育館(優先開設)

容納: 260人 · 適用災: 水 土 震

📍 新北市石門區中央路1-9號

☎: 2638-1273#134



新北市政府資訊中心 | Esri, HERE, Garmin, USGS, METI/NASA

避難原則

- 水災：就地或垂直避難為原則，低窪地區宜預先疏散撤離前往避難處所。
- 地震：前往開放空間或公園為原則。
- 土石流：前往指定開放避難收容處所為原則。
- 海嘯：前往海拔高度10公尺以上、非海嘯潛勢區的鄰近高地或大樓。
- 核子事故：前往指定的核安集結點或避難收容處所為原則。

防災公園	里辦公處	區公所	海嘯避難大樓	小中高大學校
避難收容所	警察單位	加油站	海嘯避難高地	四大超商
直升機起降點	消防單位	捷運站	核安集結點	地震斷層150公尺影響範圍
災害應變中心	衛生單位	公園綠地	核安防護站	土石流潛勢溪流及影響範圍
臨時供水站	醫療單位	藥局	遊憩據點	民生用品賣場

防災地圖 全民防災E點通 防空避難處所



2023年12月8日 列印