

新北市石門區公所

105年新北市石門區統計總報告

資料期間：104年

主辦統計人員

區長

105年新北市石門區統計總報告

一、一般概況

- 1- 1 新北市 石門 區已登記公私有土地筆數面積
- 1- 2 新北市 石門 區各里鄰戶口數
- 1- 3 新北市 石門 區現住人口之年齡分配
- 1- 4 新北市 石門 區現住人口之教育程度
- 1- 5 新北市 石門 區現住人口之婚姻狀況

二、行 政

- 2- 1 新北市 石門 區公所組織系統表
- 2- 2 新北市 石門 區公所編制及現有員額
- 2- 3 新北市 石門 區公所現有職員人數—按教育程度分
- 2- 4 新北市 石門 區公所現有職員人數—按考試及格別分
- 2- 5 新北市 石門 區公所現有職員人數—按年齡分
- 2- 6 新北市 石門 區公所經費預決算數額—按工作計畫別分
- 2- 7 新北市 石門 區公所經費預決算數額—按用途別科目分
- 2- 8 新北市 石門 區調解業務概況表

三、民 政

- 3- 1 新北市 石門 區里長選舉概況
- 3- 2 新北市 石門 區鄰長遴聘概況
- 3- 3 新北市 石門 區里民大會出席情形及建議案件數
- 3- 4 新北市 石門 區改善市容查報有關案件執行情形
- 3- 5 新北市 石門 區鄰長異動概況
- 3- 6 新北市 石門 區各級學校一覽表
- 3- 7 新北市 石門 區體育活動概況
- 3- 8 新北市 石門 區維護市容會報決議案件辦理情形

四、社 會

- 4- 1 新北市 石門 區社區發展協會會員人數
- 4- 2 新北市 石門 區推行社區發展工作成果
- 4- 3 新北市 石門 區社會福利及救濟概況
- 4- 4 新北市 石門 區輔導市民以工代賑臨時工作概況
- 4- 5 新北市 石門 區低收入戶人口
- 4- 6 新北市 石門 區辦理急難救助概況
- 4- 7 新北市 石門 區遭受災害救助情形
- 4- 8 新北市 石門 區身心障礙人口一覽表

五、經 建

- 5- 1 新北市 石門 區鄰里工程施工概況
- 5- 2 新北市 石門 區鄰里公園概況
- 5- 3 新北市 石門 區農耕土地面積及農戶人口數
- 5- 4 新北市 石門 區米穀種植面積及產量
- 5- 5 新北市 石門 區園藝作物種植面積及產量
- 5- 6 新北市 石門 區普通及特種作物種植面積及產量
- 5- 7 新北市 石門 區家畜家禽頭數

六、兵 役

- 6- 1 新北市 石門 區服兵役役男家屬各項扶(慰)助經費統計
- 6- 2 新北市 石門 區服兵役役男家屬安家費及三節生活扶助金統計

七、人 文

- 7- 1 新北市 石門 區神壇、寺廟、財團法人寺廟一覽表
- 7- 2 新北市 石門 區聚會所、財團法人教會一覽表
- 7- 3 新北市 石門 區宗教團體與辦公益慈善及社會教化事業概況

1-1 新北市 石門 區已登記公私有土地筆數面積

中華民國104年底

項 目	已登記土地面積(公頃)	已登記土地筆數(筆)
公私有別		
總 計	5,001.5023	17,485
公 有	855.0798	2,503
私 有	4,116.4452	14,867
公私共有	29.9773	115

填表：

審核：

業務主管人員：

區 長：

主辦統計人員：

資料來源：新北市政府地政局

編製日期：105年5月13日

修訂日期：105年2月25日

1- 3 新北市 石門 區現住人口之年齡分配

中華民國104年底

單位：人

性 別	總 計	0~4歲	5~9歲	10~14歲	15~19歲	20~24歲	25~29歲	30~34歲	35~39歲	40~44歲	45~49歲	50~54歲	55~59歲	60~64歲	65歲以上
總 計	12,641	522	420	595	823	932	839	1,001	1,091	976	954	1,012	883	779	1,814
男	6,550	263	230	315	453	484	406	487	518	509	532	567	470	408	908
女	6,091	259	190	280	370	448	433	514	573	467	422	445	413	371	906

填表：

審核：

業務主管人員：

區 長：

主辦統計人員：

資料來源：新北市政府民政局

編製日期：105年 05月13日

修訂日期：105年2月25日

1- 4 新北市 石門 區現住人口之教育程度

中華民國104年底

單位：人

性別	總計	識字者																						不識字	
		合計	博士		碩士		大學(含獨立學院)		專科			高中		高職		國(初)中		初職		小學		自修			
			畢業	肄業	畢業	肄業	畢業	肄業	畢業	肄業	二、三年制		五年制		畢業	肄業	畢業	肄業	畢業	肄業	畢業		肄業		
											畢業	肄業	後二年	前三年											
總計	11,104	11,019	6	3	145	53	1,253	710	474	109	262	29	122	688	295	1,976	637	2,014	186	2	1	1,653	373	28	85
男	5,742	5,724	3	3	88	27	560	369	246	44	149	23	50	396	169	1,022	375	1,140	112	-	1	759	167	21	18
女	5,362	5,295	3	-	57	26	693	341	228	65	113	6	72	292	126	954	262	874	74	2	-	894	206	7	67

填表：

審核：

業務主管人員：

區長：

主辦統計人員：

資料來源：新北市政府民政局

編製日期：105年05月13日

修訂日期：105年2月25日

1- 5 新北市 石門 區現住人口之婚姻狀況

中華民國104年底

單位：人

性 別	總 計	未 婚	有 配 偶	離 婚	喪 偶
總 計	12,641	5,186	5,761	886	808
男	6,550	2,886	3,000	486	178
女	6,091	2,300	2,761	400	630

填表：

審核：

業務主管人員：

區 長：

資料來源：新北市政府民政局

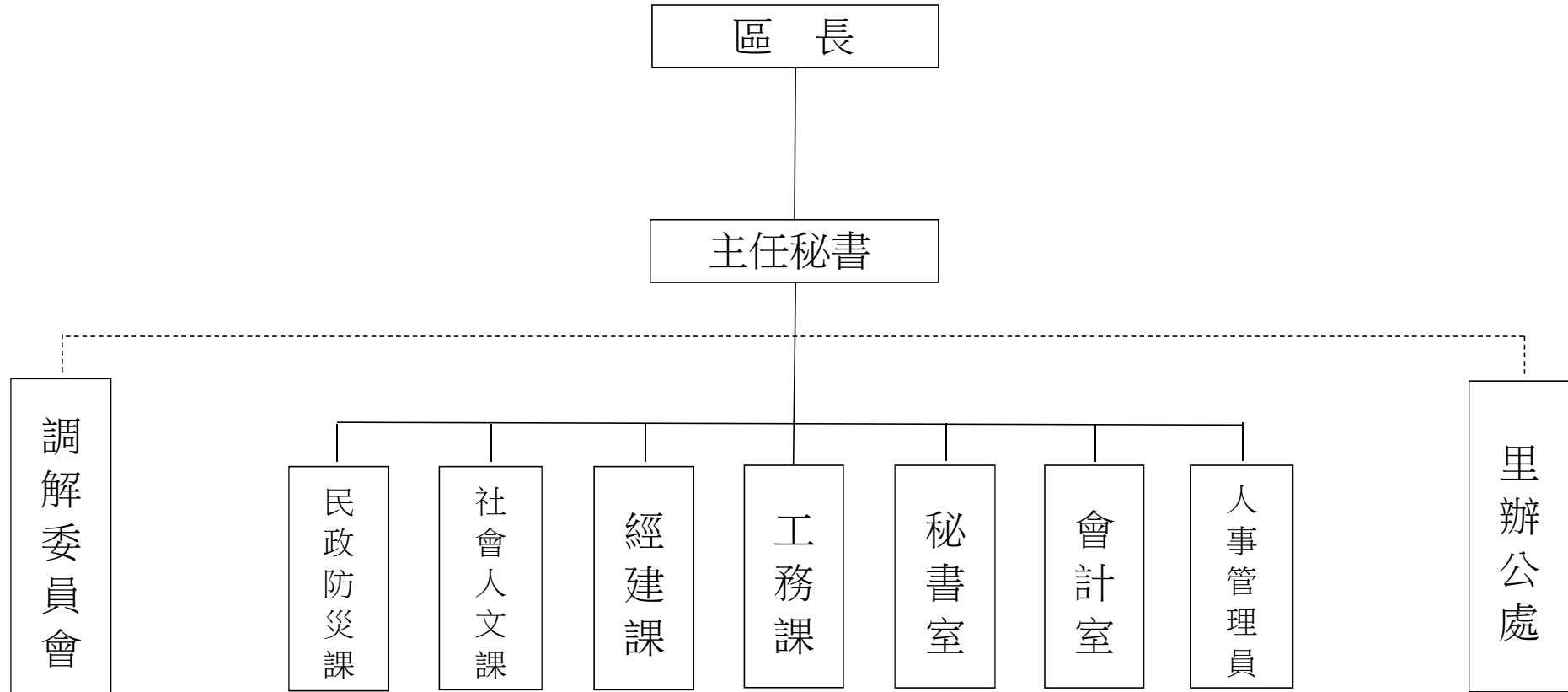
編製日期：105年05月13日

主辦統計人員：

修訂日期：105年2月25日

2- 1 新北市 石門 區公所組織系統表

中華民國104年底



填表：

審核：

業務主管人員：

區長：

資料來源：本所人事管理員

附註：(1)無副區長免填。(2)組織表依實際情形編製。

編製日期：105年05月13日

主辦統計人員：

2-2 新北市 石門 區公所編制及現有員額⁽¹⁾

中華民國104年底

單位：人

職稱別	職等	合計				秘書室 ⁽²⁾		民政災防課		社會人文課		經建課		工務課		會計室		人事管理員					
		編制	現有	男	女	編制	現有	編制	現有	編制	現有	編制	現有	編制	現有	編制	現有	編制	現有				
總計	--	31	27	15	12	8	8	10	9	3	2	4	4	4	2	1	1	1	1				
區長	9	1	1		1	1	1	-	-	-	-	-	-	-	-	-	-	-	-				
副區長		-	-	-	-	-	-	-	-	-	-	-	-	-	-	-	-	-	-				
主任秘書	8-9	1	1	1	-	1	1	-	-	-	-	-	-	-	-	-	-	-	-				
調解會秘書	5-7	1	1	1	-	1	1	-	-	-	-	-	-	-	-	-	-	-	-				
秘書		-	-	-	-	-	-	-	-	-	-	-	-	-	-	-	-	-	-				
視導		-	-	-	-	-	-	-	-	-	-	-	-	-	-	-	-	-	-				
課長(室主任)	7-8	6	6	4	2	1	1	1	1	1	1	1	1	1	1	1	1	-	-				
技士	5/6-7	3	1	-	1	-	-	-	-	-	-	1	1	2	-	-	-	-	-				
課員(佐助理員)	5/6-7 (4-5)	7	6	4	2	1	1	2	2	2	1	2	2	-	-	-	-	-	-				
技佐	4-5	1	1	1	-	-	-	-	-	-	-	-	-	1	1	-	-	-	-				
辦事員		3	2	1	1	2	2	1	-	-	-	-	-	-	-	-	-	-	-				
書記(雇員)	1-3	2	2	1	1	1	1	1	1	-	-	-	-	-	-	-	-	-	-				
里幹事	4-5	5	5	1	4	-	-	5	5	-	-	-	-	-	-	-	-	-	-				
其他	5-7	1	1	1	-	-	-	-	-	-	-	-	-	-	-	-	-	-	1	1			

填表：

審核：

業務主管人員：

區長：

主辦統計人員：

資料來源：本所人事管理員

附註：(1)本區本年底有技工_2_人，工友_0_人，駕駛_0_人，駐衛警_0_人。

(2)區長、副區長、主任秘書、調解會秘書、秘書、視導列於秘書室。

編製日期：105年05月13日

修訂日期：105年2月25日

2-3 新北市 石門 區公所現有職員人數—按教育程度分⁽¹⁾

中華民國104年底

單位：人

項 目 別	總 計	研 究 所			大 學 畢 業	專 科 畢 業	高 中 (職) 畢 業	國 (初) 中 以 下
		合 計	博 士	碩 士				
總 計	27	5	-	5	15	2	5	-
男	15	3	-	3	11	-	1	-
女	12	2	-	2	4	2	4	-
政 務 人 員	-	-	-	-	-	-	-	-
男	-	-	-	-	-	-	-	-
女	-	-	-	-	-	-	-	-
民 選 機 關 首 長	-	-	-	-	-	-	-	-
男	-	-	-	-	-	-	-	-
女	-	-	-	-	-	-	-	-
簡 薦 委 任 (派) 人 員 (含 雇 員)	27	5	-	5	15	2	5	-
簡 任 (派)	-	-	-	-	-	-	-	-
男	-	-	-	-	-	-	-	-
女	-	-	-	-	-	-	-	-
薦 任 (派)	14	5	-	5	7	1	1	-
男	10	3	-	3	6	-	1	-
女	4	2	-	2	1	1	-	-
委 任 (派)	13	-	-	-	8	1	4	-
男	5	-	-	-	5	-	-	-
女	8	-	-	-	3	1	4	-
聘 任	-	-	-	-	-	-	-	-
男	-	-	-	-	-	-	-	-
女	-	-	-	-	-	-	-	-
醫 事 人 員	-	-	-	-	-	-	-	-
男	-	-	-	-	-	-	-	-
女	-	-	-	-	-	-	-	-
雇 員	-	-	-	-	-	-	-	-
男	-	-	-	-	-	-	-	-
女	-	-	-	-	-	-	-	-

填表：

審核：

業務主管人員：

區 長：

主辦統計人員：

資料來源：本所人事管理員

附 註：(1)請依人事處行政機關人事業務查報表資料填報。

編製日期：105年05月13日

修訂日期：105年2月25日

2-4 新北市 石門 區公所現有職員人數—按考試及格別分⁽¹⁾

中華民國104年底

單位：人

項 目 別	總 計	考 試 及 格 種 類 ⁽²⁾							依其他法令進用
		合計	高等考試	普通考試	初等考試	特種考試	升等考試	其他考試	
總 計	27	27	5	3	1	11	7	-	-
男	15	15	3	2	1	6	3	-	-
女	12	12	2	1	-	5	4	-	-
政 務 人 員	-	-	-	-	-	-	-	-	-
男	-	-	-	-	-	-	-	-	-
女	-	-	-	-	-	-	-	-	-
民選機關首長	-	-	-	-	-	-	-	-	-
男	-	-	-	-	-	-	-	-	-
女	-	-	-	-	-	-	-	-	-
簡薦委任(派)人員(含雇員)	27	27	5	3	1	11	7	-	-
簡 任 (派)	-	-	-	-	-	-	-	-	-
男	-	-	-	-	-	-	-	-	-
女	-	-	-	-	-	-	-	-	-
薦 任 (派)	14	14	5	-	-	5	4	-	-
男	10	10	3	-	-	4	3	-	-
女	4	4	2	-	-	1	1	-	-
委 任 (派)	13	13	-	3	1	6	3	-	-
男	5	5	-	2	1	2	-	-	-
女	8	8	-	1	-	4	3	-	-
聘 任	-	-	-	-	-	-	-	-	-
男	-	-	-	-	-	-	-	-	-
女	-	-	-	-	-	-	-	-	-
醫 事 人 員	-	-	-	-	-	-	-	-	-
男	-	-	-	-	-	-	-	-	-
女	-	-	-	-	-	-	-	-	-
雇 員	-	-	-	-	-	-	-	-	-
男	-	-	-	-	-	-	-	-	-
女	-	-	-	-	-	-	-	-	-

填表：

審核：

業務主管人員：

區 長：

主辦統計人員：

資料來源：本所人事管理員

附 註：(1)請依人事處行政機關人事業務查報表資料填報。

(2)考試係指應考選機關舉辦之各類考試及格並取得及格證書者，無考試及格資格者，請填「依其他法令進用」欄。

編製日期：105年05月13日

修訂日期：105年2月25日

2- 5 新北市 石門 區公所現有職員人數—按年齡分⁽¹⁾

中華民國104年底

單位：人

項 目 別	總計	24歲以下	25-29歲	30-34歲	35-39歲	40-44歲	45-49歲	50-54歲	55-59歲	60-64歲	65歲以上
總 計	27	-	5	3	6	5	1	4	3	-	-
男	15	-	3	1	5	4	-	1	1	-	-
女	12	-	2	2	1	1	1	3	2	-	-
政 務 人 員	-	-	-	-	-	-	-	-	-	-	-
男	-	-	-	-	-	-	-	-	-	-	-
女	-	-	-	-	-	-	-	-	-	-	-
民 選 機 關 首 長	-	-	-	-	-	-	-	-	-	-	-
男	-	-	-	-	-	-	-	-	-	-	-
女	-	-	-	-	-	-	-	-	-	-	-
簡薦委任(派)人員(含雇員)	27	-	5	3	6	5	1	4	3	-	-
簡 任 (派)	-	-	-	-	-	-	-	-	-	-	-
男	-	-	-	-	-	-	-	-	-	-	-
女	-	-	-	-	-	-	-	-	-	-	-
薦 任 (派)	14	-	-	1	4	5	1	1	2	-	-
男	10	-	-	-	4	4	-	1	1	-	-
女	4	-	-	1	-	1	1	-	1	-	-
委 任 (派)	13	-	5	2	2	-	-	3	1	-	-
男	5	-	3	1	1	-	-	-	-	-	-
女	8	-	2	1	1	-	-	3	1	-	-
聘 任	-	-	-	-	-	-	-	-	-	-	-
男	-	-	-	-	-	-	-	-	-	-	-
女	-	-	-	-	-	-	-	-	-	-	-
醫 事 人 員	-	-	-	-	-	-	-	-	-	-	-
男	-	-	-	-	-	-	-	-	-	-	-
女	-	-	-	-	-	-	-	-	-	-	-
雇 員	-	-	-	-	-	-	-	-	-	-	-
男	-	-	-	-	-	-	-	-	-	-	-
女	-	-	-	-	-	-	-	-	-	-	-

填表：

審核：

業務主管人員：

區 長：

主辦統計人員：

資料來源：本所人事管理員

附 註：(1)請依人事處行政機關人事業務查報表資料填報。

編製日期：105年05月13日

修訂日期：105年2月25日

2-6 新北市 石門 區公所經費預決算數額—按工作計畫別分

單位：元

科 目	本年度預算數 (104年度)	上年度(103年度)		本年度與上年度預算比較	
		預 算 數	決 算 數	增 減 數	增減數(%)
總 計	178,858,310	204,620,691	194,028,328	- 25,762,381	-12.59%
區政業務	178,758,310	204,220,691	194,028,328	- 25,462,381	-12.47%
一般行政	105,114,310	113,212,863	105,800,617	- 8,098,553	-7.15%
民政業務	19,201,000	22,190,828	21,365,597	- 2,989,828	-13.47%
役政及防災業務	569,000	569,000	535,850	-	-
宗教禮俗	-	-	-	-	-
農漁業務	1,502,000	1,233,000	1,372,964	269,000	21.82%
水利業務	874,000	874,000	632,934	-	-
交通業務	123,000	23,000	23,000	100,000	434.78%
經濟輔導	-	-	-	-	-
觀光業務	-	-	-	-	-
社會業務	12,207,000	14,840,000	13,767,962	- 2,633,000	-17.74%
文化業務	-	-	-	-	-
社區發展	-	-	-	-	-
道路及公園業務	8,870,000	8,344,000	8,441,477	526,000	6.30%
建築及設備	30,298,000	42,934,000	42,087,927	- 12,636,000	-29.43%
第一預備金	100,000	400,000	-	- 300,000	-75.00%
第一預備金 ⁽¹⁾	100,000	400,000	-	- 300,000	-75.00%

填表：

審核：

業務主管人員：

區長：

主辦統計人員：

資料來源：本所會計室

編製日期：105年05月13日

修訂日期：105年2月25日

2-7 新北市 石門 區公所經費預決算數額—按用途別科目分

單位：元

科 目	本年度預算數 (104 年 度)	上 年 度 (103 年 度)		本年度與上年度預算比較	
		預 算 數	決 算 數	增 減 數	增 減 率 (%)
總 計	178,858,310	204,620,691	194,028,328	- 25,762,381	-12.59%
人 事 費	28,011,000	28,644,863	28,195,984	- 633,863	-2.21%
業 務 費	46,996,310	52,189,678	50,761,353	- 5,193,368	-9.95%
獎補助及損失(經常門)	73,453,000	80,347,000	72,983,064	- 6,894,000	-8.58%
債 務 費	-	-	-	-	-
預 備 金	100,000	400,000	-	- 300,000	-75.00%
設 備 及 投 資	29,848,000	42,589,150	41,747,927	- 12,741,150	-29.92%
獎補助及損失(資本門)	450,000	450,000	340,000	-	-

填表：

審核：

業務主管人員：

區 長：

主辦統計人員：

資料來源：本所會計室

編製日期：105年05月13日

修訂日期：105年2月25日

2- 8 新北市 石門 區調解業務概況表

中華民國104年

單位：件

調解事件種類		民 事 案 件									刑 事 案 件						
		合計	債務	租賃	物權	親屬	繼承	商事	營建工程	其他	合計	妨害風化	妨害婚姻及家庭	傷害及毀棄損壞	妨害自由名譽信用及祕密	竊盜及侵占詐欺	其他
受 理	合 計	12	2	-	1	-	-	1	-	8	12	-	-	12	-	-	-
	去 年 未 結	-	-	-	-	-	-	-	-	-	-	-	-	-	-	-	-
	新 收	12	2	-	1	-	-	1	-	8	12	-	-	12	-	-	-
調 解 成 立	法院已核定	1	1	-	-	-	-	-	-	5	-	-	5	-	-	-	
	法院不予核定	1	-	-	-	-	-	-	1	-	-	-	-	-	-	-	
調 解 不 成 立	不 到 場	-	-	-	-	-	-	-	-	-	-	-	-	-	-	-	
	其 他	10	1	-	1	-	-	1	-	7	7	-	-	7	-	-	
撤回或駁回		-	-	-	-	-	-	-	-	-	-	-	-	-	-	-	
今年未結		-	-	-	-	-	-	-	-	-	-	-	-	-	-	-	
調 解 成 立 (%)		8.33%	50.00%	-	-	-	-	-	-	41.67%	-	-	41.67%	-	-	-	

填表：

審核：

業務主管人員：

區 長：

主辦統計人員：

資料來源：本所民政防災課

編製日期：105年05月13日

修訂日期：105年2月25日

3-2 新北市 石門 區鄰長遴聘概況

中華民國104年底

單位：鄰；人

里 別	里內現有鄰數	年 底 鄰 長 人 數			未遴聘鄰數	本 年 異 動 (解 遴 聘) 鄰 長 數		
		合計	男	女		合計	男	女
總 計	124	119	98	21	5	5	3	2
山溪里	16	16	14	2	-	-	-	-
石門里	14	14	11	3	-	-	-	-
尖鹿里	16	14	11	3	2	-	-	-
老梅里	19	19	15	4	-	1	-	1
茂林里	11	9	5	4	2	2	1	1
草里里	12	11	11	-	1	2	2	-
乾華里	7	7	5	2	-	-	-	-
富基里	15	15	15	-	-	-	-	-
德茂里	14	14	11	3	-	-	-	-

填表：

審核：

業務主管人員：

區 長：

主辦統計人員：

資料來源：本所民政防災課

編製日期：105年05月13日

修訂日期：105年2月25日

3-4 新北市 石門 區改善市容查報有關案件執行情形

中華民國104年

單位：件

查報事項 區分 ⁽¹⁾	總計	一、 道路、水溝、 下水道、橋 樑、河川、堤 防等公共設施 之損壞事項	二、 公園、綠地、 行道樹等之維 護、修剪及扶 正事項	三、 廢棄物、廢 土、水溝、下 水道、公廁等 之清理維護事 項	四、 違規廣告物查 報事項	五、 交通號(標) 誌、標線之修 復及移除廢棄 交通號誌事項	六、 門牌、街道巷 弄名牌之維護 事項	七、 路燈、水電、 電信、瓦斯設 施之損壞修復 事項	八、 競選廣告物之 改善、移除事 項	九、 路霸檢舉通報 事項	十、 其他有礙市容 觀瞻及妨害公 共安全事項
總計	166	-	-	-	-	-	-	166	-	-	-
查報	166	-	-	-	-	-	-	166	-	-	-
收件	-	-	-	-	-	-	-	-	-	-	-
移文	-	-	-	-	-	-	-	-	-	-	-
短期計畫	166	-	-	-	-	-	-	166	-	-	-
長期計畫	-	-	-	-	-	-	-	-	-	-	-
無法辦理	-	-	-	-	-	-	-	-	-	-	-
完工	-	-	-	-	-	-	-	-	-	-	-
查驗未通過	-	-	-	-	-	-	-	-	-	-	-
查驗未執行	-	-	-	-	-	-	-	-	-	-	-
結案	166	-	-	-	-	-	-	166	-	-	-

填表：

審核：

業務主管人員：

區長：

資料來源：本所民政防災課

附註：(1)待改分 0 件；改列非市容查報 0 件；轉府外單位 0 件。

編製日期：105年05月13日

主辦統計人員：

修訂日期：105年2月25日

3- 5 新北市 石門 區鄰長異動概況

中華民國104年

單位：鄰；人

月 底 別	現有鄰數	當月底 實有鄰長數	當 月 底 實 有 鄰 長 數 與 現 有 鄰 數 不 符 原 因						當月行政區域調整 增加鄰數	備 註
			合計	空鄰	遷出未補聘	死亡未補聘	任期屆滿 未遴聘	其 他		
1 月 底	124	119	5	4	-	1	-	-	-	
2 月 底	124	119	5	4	-	1	-	-	-	
3 月 底	124	119	5	4	-	1	-	-	-	
4 月 底	124	119	5	4	-	1	-	-	-	
5 月 底	124	119	5	4	-	1	-	-	-	
6 月 底	124	119	5	4	-	1	-	-	-	
7 月 底	124	119	5	4	-	1	-	-	-	
8 月 底	124	119	5	4	-	1	-	-	-	
9 月 底	124	119	5	4	-	1	-	-	-	
10 月 底	124	119	5	4	-	1	-	-	-	
11 月 底	124	119	5	4	-	1	-	-	-	
12 月 底	124	119	5	4	-	1	-	-	-	

填表：

審核：

業務主管人員：

區 長：

主辦統計人員：

資料來源：本所民政防災課

編製日期：105年05月13日

修訂日期：105年2月25日

3- 6 新北市 石門 區各級學校⁽¹⁾一覽表

中華民國104年底

單位：所

設立別	總計	大學	專科	高級中等學校	完全中學	國民中學	國民小學	幼兒園
總計	5	-	-	-	-	1	3	1
國立	-	-	-	-	-	-	-	-
市立	5	-	-	-	-	1	3	1
私立	-	-	-	-	-	-	-	-

填表：

審核：

業務主管人員：

區長：

主辦統計人員：

資料來源：本所民政防災課

附註：(1)包括各級公私立學校及幼兒園。

編製日期：105年05月13日

修訂日期：105年2月25日

3- 7 新北市 石門 區體育活動概況

中華民國104年

活動名稱	本 年			上 年			本年較上年參加人數增減百分比(%)
	次 數 (次)	參加隊數 (隊)	參加人數 (人)	次 數 (次)	參加隊數 (隊)	參加人數 (人)	
104年北海岸籃球邀請賽	1	9	130	1	9	124	4.84%
104年運動嘉年華	1	32	1,250	1	37	1,200	4.17%

填表：

審核：

業務主管人員：

區 長：

主辦統計人員：

資料來源：本所民政防災課

編製日期：105年05月13日

修訂日期：105年2月25日

3- 8 新北市 石門 區維護市容會報決議案件辦理情形

中華民國104年底

單位：件

	總 計	合計	A級 已依案執行完成	B級 正依案執行	C級 計畫執行	D級 無法執行
總 計	-	-	-	-	-	-
區內違建屢拆屢建之查察處理事項	-	-	-	-	-	-
區內環境衛生之整理及公共衛生之改進事項	-	-	-	-	-	-
區內違章攤販之取締事項	-	-	-	-	-	-
區內市場管理及清潔事項	-	-	-	-	-	-
區內路燈、花木及綠地之維護事項	-	-	-	-	-	-
區內交通設施（標誌、標線、號誌及單行道等）之建議事項	-	-	-	-	-	-
區內街弄巷道及側溝之整修維護及建議事項	-	-	-	-	-	-
查報改善市容及增進市民福祉，內容牽涉本區有關單位急待處理事項	-	-	-	-	-	-
其他有關區內維護市容事項	-	-	-	-	-	-

填表：

審核：

業務主管人員：

區 長：

資料來源：本所民政防災課
編製日期：105年05月13日

主辦統計人員：

修訂日期：105年2月25日

4- 2 新北市 石門 區推行社區發展工作成果

中華民國104年

社區發展協會名稱 ⁽¹⁾	社區戶數(戶)	社區人口數(人)	社區發展協會會員數(人)	現有設置社區生產建設基金(個)	實際使用經費(元)			社區建設主要項目												
					合計	政府補助款	社區自籌款	社區活動中心(幢)			辦理社區幹部訓練(人次)	辦理社區觀摩(人次)	長壽俱樂部(處)	媽媽教室(班)	守望相助隊之設置(隊)	志願服務團隊(隊)	社區圖書室(處)	民俗藝文康樂班隊(隊)	社區刊物(期)	其他 <small>(請以文字詳敘工作項目)</small>
								原建 <small>(未作修繕)</small>	新建	修擴										
總計	4,311	12,641	1,401	8	3,741,255	2,398,166	1,343,089	4	-	-	-	751	2	3	-	2	-	1	-	-
德茂社區發展協會	456	1,366	242	1	385,001	260,700	124,301	-	-	-	-	160	-	-	-	-	-	-	-	-
富基社區發展協會	551	1,668	186	1	443,595	249,900	193,695	-	-	-	-	85	-	-	-	-	-	-	-	-
老梅社區發展協會	856	2,606	164	1	596,200	452,800	143,400	1	-	-	-	80	1	2	-	1	-	-	-	-
嵩山社區發展協會	364	1,030	134	1	620,305	402,055	218,250	-	-	-	-	120	1	-	-	1	-	1	-	-
石門社區發展協會	676	1,862	162	1	414,320	310,948	103,372	1	-	-	-	80	-	1	-	-	-	-	-	-
尖鹿社區發展協會	651	1,841	230	1	408,759	273,500	135,259	-	-	-	-	84	-	-	-	-	-	-	-	-
茂林社區發展協會	384	1,136	122	1	402,007	224,763	177,244	1	-	-	-	75	-	-	-	-	-	-	-	-
草里社區發展協會	373	1,132	161	1	471,068	223,500	247,568	1	-	-	-	67	-	-	-	-	-	-	-	-
備註																				

填表：

審核：

業務主管人員：

區長：

主辦統計人員：

資料來源：依據轄內已成立社區發展協會之工作成果所報資料彙編。

附註：(1)不同社區發展協會隸屬同一社區，其社區戶數及社區人口數相同。

編製日期：105年05月13日

修訂日期：105年2月25日

4-3 新北市 石門 區社會福利及救濟概況

中華民國104年

單位：人次；元

季別	中低收入老人 生活津貼	低收入戶 喪葬補助		身心障礙者 生活補助		身心障礙者托育 養護補助		身心障礙者 生活輔助器具補助		急難救助		其 他		
	申請人次	發放 人次	金額	發放 人次	金額	發放 人次	金額	發放 人次	金額	發放 人次	金額	現金	實物	衣服
總 計	16	-	-	1,857	8,029,500	314	4,947,747	23	130,999	5	27,000	594,900	103,700	-
第1季 (自1月至3月)	16	-	-	444	1,921,200	77	1,213,050	-	-	1	2,000	425,400	58,800	-
第2季 (自4月至6月)	-	-	-	453	1,959,900	75	1,170,000	4	15,000	2	13,000	79,500	15,000	-
第3季 (自7月至9月)	-	-	-	471	2,033,700	82	1,300,300	11	68,999	1	7,000	18,000	14,600	-
第4季 (自10月至12月)	-	-	-	489	2,114,700	80	1,264,397	8	47,000	1	5,000	72,000	15,300	-

填表：

審核：

業務主管人員：

區 長：

主辦統計人員：

資料來源：本所社會人文課
編製日期：105年05月13日

修訂日期：105年2月25日

4-4 新北市 石門 區輔導市民以工代賑臨時工作概況

中華民國104年

月 別	登記人數 (人)	社會局核配人次 (人次)	符合人數(人)(人次)			實發工作人數 (人)	實發工作天數 (天)	實發代賑金額 (元)
			合計	男	女			
總 計	-	-	-	-	-	-	-	-
1 月	-	-	-	-	-	-	-	-
2 月	-	-	-	-	-	-	-	-
3 月	-	-	-	-	-	-	-	-
4 月	-	-	-	-	-	-	-	-
5 月	-	-	-	-	-	-	-	-
6 月	-	-	-	-	-	-	-	-
7 月	-	-	-	-	-	-	-	-
8 月	-	-	-	-	-	-	-	-
9 月	-	-	-	-	-	-	-	-
10 月	-	-	-	-	-	-	-	-
11 月	-	-	-	-	-	-	-	-
12 月	-	-	-	-	-	-	-	-

填表：

審核：

業務主管人員：

區 長：

主辦統計人員：

資料來源：本所社會人文課

編製日期：105年05月13日

修訂日期：105年2月25日

4-5 新北市 石門 區低收入戶人口

(1)按季別分
中華民國104年

單位：戶；人

季 底 別	低 收 入 戶							
	總 計		第 1 款		第 2 款		第 3 款	
	戶數	人口數	戶數	人口數	戶數	人口數	戶數	人口數
第1季底 (3月底)	44	92	-	-	-	-	44	92
第2季底 (6月底)	44	92	-	-	-	-	44	92
第3季底 (9月底)	44	92	-	-	-	-	44	92
第4季底 (12月底)	45	93	-	-	-	-	45	93

填表：

審核：

業務主管人員：

區 長：

主辦統計人員：

資料來源：本所社會人文課

編製日期：105年05月13日

修訂日期：105年2月25日

4-6 新北市 石門 區辦理急難救助概況

中華民國104年

項 目		總 計	死亡無力殮葬者	遭受意外傷害或罹患重病致生活陷於困境者	負家庭主要生計責任且無法工作致生活陷於困境者	財產或存款未能及時運用致生活陷於困境者	其他遭遇重大變故者	川資突然發生困難者	無遺屬與遺產葬埋者
總 計	救助人次(人次)	5	-	4	-	-	1	-	-
	救助金額(元)	27,000	-	25,000	-	-	2,000	-	-
第1季 (自1月至3月)	救助人次(人次)	1	-	-	-	-	1	-	-
	救助金額(元)	2,000	-	-	-	-	2,000	-	-
第2季 (自4月至6月)	救助人次(人次)	2	-	2	-	-	-	-	-
	救助金額(元)	13,000	-	13,000	-	-	-	-	-
第3季 (自7月至9月)	救助人次(人次)	1	-	1	-	-	-	-	-
	救助金額(元)	7,000	-	7,000	-	-	-	-	-
第4季 (自10月至12月)	救助人次(人次)	1	-	1	-	-	-	-	-
	救助金額(元)	5,000	-	5,000	-	-	-	-	-

填表：

審核：

業務主管人員：

區 長：

主辦統計人員：

資料來源：本所社會人文課

編製日期：105年05月13日

修訂日期：105年2月25日

4-8 新北市 石門 區身心障礙人口一覽表

中華民國104年底

單位：人

類別 程度	總計	視 覺 障 礙 者	聽 覺 機 能 障 礙 者	平 衡 機 能 障 礙 者	聲 音 機 能 或 語 言 機 能 障 礙 者	肢 體 障 礙 者	智 能 障 礙 者	重 要 器 官 失 去 功 能 者	顏 面 損 傷 者	植 物 人	失 智 症 者	自 閉 症 者	慢 性 精 神 病 患 者	多 重 障 礙 者	頑 性 (難 治 型) 癲 癇 症 者	因 罕 見 疾 病 而 致 身 心 功 能 障 礙 者	其 他	新 制 類 別 無 法 對 應 舊 制 類 別 者
總計	598	21	73	-	3	163	72	85	1	3	21	2	80	63	3	4	1	3
輕度	217	3	41	-	1	77	26	28	1	-	4	2	26	2	3	-	-	3
中度	177	6	22	-	-	53	27	12	-	-	8	-	34	14	-	1	-	-
重度	121	12	10	-	2	30	12	8	-	-	7	-	17	20	-	3	-	-
極重度	83	-	-	-	-	3	7	37	-	3	2	-	3	27	-	-	1	-

填表：

審核：

業務主管人員：

區長：

主辦統計人員：

資料來源：本所社會人文課

編製日期：105年05月13日

修訂日期：105年2月25日

5-1 新北市 石門 區鄰里工程施工概況⁽¹⁾(續)

中華民國104年

里 別	工 程 名 稱									
	新建水溝		整修水溝		擋土牆		護欄		其他	
	數量(m)	工程費(元)	數量(m)	工程費(元)	數量(m)	工程費(元)	數量(m)	工程費(元)	數量(m)	工程費(元)
總 計	60	230,000	290	2,350,000	-	-	110	1,350,000	-	-
德茂里	40	150,000	-	-	-	-	-	-	-	-
富基里	20	80,000	-	-	-	-	-	-	-	-
老梅里	-	-	140	600,000	-	-	90	300,000	-	-
山溪里	-	-	-	-	-	-	20	1,050,000	-	-
石門里	-	-	50	250,000	-	-	-	-	-	-
尖鹿里	-	-	100	500,000	-	-	-	-	-	-
乾華里	-	-	-	-	-	-	-	-	-	-
草里里	-	-	-	-	-	-	-	-	-	-
茂林里	-	-	200	1,000,000	-	-	-	-	-	-

5-3 新北市 石門 區農耕土地面積及農戶人口數

中華民國104年底

類別	農耕土地面積(公頃)								農戶數(戶)						農家人口(人) ⁽¹⁾						
	總計	耕作地							長期休閒地	合計	自耕農	半自耕農	佃農	非耕種農	他人委託經營	合計	自耕農	半自耕農	佃農	非耕種農	他人委託經營
		合計	短期耕作地				長期耕作地														
			小計	水稻	水稻以外之短期作	短期休閒															
總計	1,130.76	565.13	481.32	2.06	193.45	285.81	83.81	565.63	-	-	-	-	-	-	-	-	-	-	-	-	

填表：

審核：

業務主管人員：

區長：

主辦統計人員：

資料來源：本所經建課

附註：(1)農家人口：原則上指在農牧戶內共同居住，並營共同生活之人口，惟因就業經常居住在外，但須提供本人所得50%以上維持農家生活或提供之金額為全戶家計費用50%以上者，及因就學(含失業)經常居住在外，其本人生活費用50%以上由農家提供者亦列為農家人口。

編製日期：105年05月13日

修訂日期：105年2月25日

5- 4 新北市 石門 區米穀種植面積及產量

中華民國104年

單位：{面積：公頃
產量：公斤

期 別	總 計			梗 稻 ⁽¹⁾			硬 秈 稻 ⁽¹⁾			梗 糯 稻 ⁽¹⁾			秈 糯 稻 ⁽¹⁾		
	種植面積	產 量	每公頃 平均產量	種植面積	產 量	每公頃 平均產量	種植面積	產 量	每公頃 平均產量	種植面積	產 量	每公頃 平均產量	種植面積	產 量	每公頃 平均產量
第 1 期	2.06	-	-	2.06	-	5,800	-	-	-	-	-	-	-	-	-
第 2 期	0.80	-	-	0.80	-	-	-	-	-	-	-	-	-	-	-

填表：

審核：

業務主管人員：

區 長：

主辦統計人員：

資料來源：本所經建課

附 註：(1)87年栽培稻名稱修正，蓬萊米修正為梗稻；在來米修正為硬秈稻；圓糯米修正為梗糯稻；長糯米修正為秈糯稻。

編製日期：105年05月13日

5-5 新北市 石門 區園藝作物種植面積及產量

中華民國104年
(1) 蔬 菜 類

單位：{面積：公頃
產量：公斤

類 別	根 菜 類		莖 菜 類		葉菜及花菜類		果 菜 類	
	種植面積	產 量	種植面積	產 量	種植面積	產 量	種植面積	產 量
總 計	5.40	240,300	45.59	308,692	81.06	117,926	2.49	32,370

(2) 果 實 類

類 別	香 蕉		柑 橘		蕃 石 榴		木 瓜		鳳 梨		梨		其 他	
	種植面積	產 量	種植面積	產 量	種植面積	產 量	種植面積	產 量	種植面積	產 量	種植面積	產 量	種植面積	產 量
總 計	4.38	41,610	5.63	50,670	2.90	23,660	0.74	12,210	-	-	-	-	0.56	4,662

填表：

審核：

業務主管人員：

區 長：

主辦統計人員：

資料來源：本所經建課

編製日期：105年05月13日

修訂日期：105年2月25日

5- 6 新北市 石門 區普通及特種作物種植面積及產量

中華民國104年

單位：{
面積：公頃
產量：公斤

類別	甘 藷		高 粱		玉 蜀 黍		生食用甘蔗		茶		落花生		香花作物		其 他	
	種植面積	產 量	種植面積	產 量	種植面積	產 量	種植面積	產 量	種植面積	產 量	種植面積	產 量	種植面積	產 量	種植面積	產 量
總 計	33.81	566,503	-	-	7.22	29,042	-	-	12.88	6,415	5.66	7,818	-	-	6.98	41,169

填表：

審核：

業務主管人員：

區 長：

主辦統計人員：

資料來源：本所經建課

編製日期：105年05月13日

5- 7 新北市 石門 區家畜家禽頭數

中華民國104年底

單位：頭；隻

類別	家 畜											
	牛		馬	豬			羊		鹿		兔	
	肉牛	乳牛		公種豬	母種豬	哺乳小豬	肉豬	肉羊	乳羊	水鹿		梅花鹿
總 計	130	-	-	-	-	-	2,180	3	-	-	-	-

類別	家 禽								
	雞			鴨			鵝	火雞	鴿
	種用	蛋用	肉用	種用	蛋用	肉用			
總 計	-	-	600	-	-	-	-	-	-

填表：

審核：

業務主管人員：

區 長：

主辦統計人員：

資料來源：本所經建課

編製日期：105 年 05 月 13 日

修訂日期：105年2月25日

6-1 新北市 石門 區服兵役役男家屬各項扶(慰)助經費統計

中華民國104年

單位：件(戶)；新臺幣元

月別	總計		生育補助金		喪葬補助金		急難慰助金		健保補助費		醫療補助費	
	件(戶)數	金額	件(戶)數	金額	件(戶)數	金額	件(戶)數	金額	件(戶)數	金額	件(戶)數	金額
總計	-	-	-	-	-	-	-	-	-	-	-	-
1月	-	-	-	-	-	-	-	-	-	-	-	-
2月	-	-	-	-	-	-	-	-	-	-	-	-
3月	-	-	-	-	-	-	-	-	-	-	-	-
4月	-	-	-	-	-	-	-	-	-	-	-	-
5月	-	-	-	-	-	-	-	-	-	-	-	-
6月	-	-	-	-	-	-	-	-	-	-	-	-
7月	-	-	-	-	-	-	-	-	-	-	-	-
8月	-	-	-	-	-	-	-	-	-	-	-	-
9月	-	-	-	-	-	-	-	-	-	-	-	-
10月	-	-	-	-	-	-	-	-	-	-	-	-
11月	-	-	-	-	-	-	-	-	-	-	-	-
12月	-	-	-	-	-	-	-	-	-	-	-	-

填表：

審核：

業務主管人員：

區長：

資料來源：本所民政防災課

編製日期：105年05月13日

主辦統計人員：

修訂日期：105年2月25日

6-2 新北市 石門 區服兵役役男家屬安家費及三節生活扶助金統計

中華民國104年

單位：戶；口；新臺幣元

項目 月別	總計			一次安家費			三節生活扶助金		
	發放戶數	發放口數	金額	發放戶數	發放口數	金額	發放戶數	發放口數	金額
總計	2	2	18,600	-	-	-	2	2	18,600
1 月	-	-	-	-	-	-	-	-	-
2 月	1	1	9,300	-	-	-	1	1	9,300
3 月	-	-	-	-	-	-	-	-	-
4 月	-	-	-	-	-	-	-	-	-
5 月	-	-	-	-	-	-	-	-	-
6 月	1	1	9,300	-	-	-	1	1	9,300
7 月	-	-	-	-	-	-	-	-	-
8 月	-	-	-	-	-	-	-	-	-
9 月	-	-	-	-	-	-	-	-	-
10 月	-	-	-	-	-	-	-	-	-
11 月	-	-	-	-	-	-	-	-	-
12 月	-	-	-	-	-	-	-	-	-

填表：

審核：

業務主管人員：

區長：

主辦統計人員：

資料來源：本所民政防災課

編製日期：105年05月13日

修訂日期：105年2月25日

7- 1 新北市 石門 區神壇、寺廟、財團法人寺廟一覽表⁽¹⁾

中華民國104年底

編號	里 別	神壇、寺廟、財團法人寺廟名稱	教別	負責人姓名	地 址	電 話	奉祀主神	祭典日期	建立日期
1	德茂里	石門三清宮	道教	曾信發	新北市石門區德茂里11鄰八甲60之2號	26381960	聖帝公(關公)	農曆6.19	75年左右
2	德茂里	石門保生大帝	道教	吳信億	新北市石門區德茂里11鄰八甲	26381598	保生大帝	農曆3.12	89年左右
3	富基里	聖合宮	佛教	金明偉	新北市石門區富基里崁子腳58-21號	26383139	天上聖母		
4	富基里	天惠壇	道教	曾俊田	新北市石門區富基里楓林59號	26382351	關聖帝君、媽祖娘、王母娘娘	農曆2.19	56年左右
5	富基里	情人廟	佛教	江秋逢	新北市石門區富基里基楓林42號	0988256072	西藏愛情如意佛	農曆10.23	86年左右
6	富基里	鎮海宮	道教	江成一	新北市石門區富基里3鄰楓林31-1號	0932939480	包青天		
7	老梅里	聖天宮	道教	陳國忠	新北市石門區老梅里8鄰大丘田46號	26381983	齊天大聖		
8	山溪里	順天聖母廟	道教	江榮川	新北市石門區山溪里14鄰尖山湖1號	0910330142	三奶夫人		
9	石門里	北海聖口宮	道教	劉俊男	新北市石門里2鄰石門街2巷6號	26380996	天上聖母		
10	石門里	蓮池宮	道教	吳三原	新北市石門里1鄰中央路20號	26381442	三太子		
11	尖鹿里	妙慈宮	道教	邱瑞雯	新北市石門區尖鹿里15鄰尖子鹿106號之5	26381324	觀音菩薩		
12	尖鹿里	天鳳宮	道教	邱張快	新北市石門區尖鹿里14鄰尖子鹿84號	26383182	三清道祖		
13	尖鹿里	慈清堂	道教	許嫚雲	新北市石門區尖鹿里尖子鹿51號	26382348	北海觀音		
14	尖鹿里	金聖宮	道教	邱聲風	新北市石門區尖鹿里2鄰中央路12號	26381819	天上聖母、金母		
15	尖鹿里	玄機宮	道教	俞木龍	新北市石門區尖鹿里1鄰中央路16-1號	無	濟公		
16	乾華里	天文院	道教	蕭昭雄	新北市石門區乾華里內阿里磅4號	26382402	西王金母		
17	茂林里	上智慈惠堂	道教	張秋錄	新北市石門區茂林里小坑38號	26380775	瑤池金母		
18	德茂里	北海宮	道教	花連興	新北市石門區德茂里下員坑36之1號後面	26362990	保生大帝	農曆3.15	78年
19	德茂里	白沙灣觀航寺	佛教	孫文章	新北市石門區德茂里下員坑33號	83652836	觀音菩薩	農曆2.19	56年左右
20	富基里	雪山玄武廟	道教	阮信雄	新北市石門區富基里楓林40號之2	26383377	玄天上帝	農曆3.12	89年左右

填表：

審核：

業務主管人員：

區 長：

主辦統計人員：

資料來源：本所民政防災課

附 註：(1)本表請以「宗教宗祠輔助管理系統」之資料填報。

編製日期：105年05月13日

修訂日期：105年2月25日

7- 1 新北市 石門 區神壇、寺廟、財團法人寺廟一覽表⁽¹⁾

中華民國104年底

編號	里 別	神壇、寺廟、財團法人寺廟名稱	教別	負責人姓名	地 址	電 話	奉祀主神	祭典日期	建立日期
21	富基里	金剛宮	佛教	許裕仁	新北市石門區富基里崁子腳41之3號	26382076	四面佛祖	國曆11.19	75年
22	老梅里	凌虛宮	道教	許潘碧霞	新北市石門區老梅里公地44號	0928640389	媽祖	農曆3.23	
23	老梅里	石門妙法寺	佛教	李有義	新北市石門區老梅里七股66號	26360722	觀音菩薩	農曆4.26	63年左右
24	山溪里	石門代天府	道教	鄭錫銘	新北市石門區山溪里大溪墘9之3號	26380636	文恒聖君	國曆10.10	70年左右
25	山溪里	曹洞宗台北別院	佛教	釋修慧	新北市石門區山溪里老崩山33之1號	26383620	釋迦牟尼佛	農曆7.15	80年左右
26	山溪里	老崩山天賜宮	道教	蔡文賢	新北市石門區山溪里老崩山30號之1	26383912	周倉聖爺	農曆10.23	86年左右
27	山溪里	法藏山極樂寺	道教	簡坤良	新北市石門區山溪里九芎林5之1號	26383765			
28	石門里	佛光山石門北海道場	佛教	李月驕	新北市石門里內石門78號之1	26382511	釋迦牟尼佛	平常法會	72年左右
29	石門里	日月大天宮	道教	廖義春	新北市石門里內石門67之5號	26380018	觀音菩薩	農曆2.19	79年左右
30	尖鹿里	石門洞五龍宮	道教	梁鈺蓉	新北市石門區尖鹿里中央路37號之2	26381024	王老仙師	農曆5.5	64.8.8
31	尖鹿里	北海聖安宮	道教	練瑞草	新北市石門區尖鹿里尖子鹿76之1號	26381437			
32	乾華里	妙濟寺	佛教	曾清松	新北市石門區乾華里內阿里磅1號	0935138134	觀音菩薩	農曆9.19	23年
33	乾華里	石門桃源殿	道教	鄭金城	新北市石門區乾華里內阿里磅55號	26381160	太佛母娘	農曆6.19	75年左右
34	乾華里	普陀山慈航宮	道教	江邱丹	新北市石門區乾華里內阿里磅88號之1	26380519	圓通自在天尊		
35	茂林里	乾華十八王公廟	道教	練詩論	新北市石門區茂林里坪林52號	26382453	十八王公	農曆9.9	61年左右

填表：

審核：

業務主管人員：

區 長：

主辦統計人員：

資料來源：本所民政防災課

附 註：(1)本表請以「宗教宗祠輔助管理系統」之資料填報。

編製日期：105年05月13日

修訂日期：105年2月25日

7- 2 新北市 石門 區聚會所、財團法人教會一覽表⁽¹⁾

中華民國104年底

編號	里 別	聚會所、財團法人教會名稱	教別	負責人姓名	地 址	電 話	建立日期
	里	無	無	無	無	無	無

填表：

審核：

業務主管人員：

區 長：

主辦統計人員：

資料來源：本所民政防災課
 附 註：(1)本表請以「宗教宗祠輔助管理系統」之資料填報。
 編製日期：105年05月13日

修訂日期：105年2月25日

7-3 新北市 石門 區宗教團體與辦公益慈善及社會教化事業概況

中華民國104年底

單位：個

宗教別	醫療機構		文 教 機 構								公 益 慈 善 事 業						
	醫院數	診所數	大學數	專科學校數	中學數	職校數	小學數	幼兒園數	圖書閱覽室數	其他	養老院數	身心障礙教養院數	青少年輔導院數	福利基金會數	學生宿舍處數	技藝研習處數	社會服務中心數
寺廟 (含財團法人)	合計	-	-	-	-	-	-	-	-	-	-	-	-	-	-	-	-
	佛教	-	-	-	-	-	-	-	-	-	-	-	-	-	-	-	-
	道教	-	-	-	-	-	-	-	-	-	-	-	-	-	-	-	-
	三一(夏)教	-	-	-	-	-	-	-	-	-	-	-	-	-	-	-	-
	理教	-	-	-	-	-	-	-	-	-	-	-	-	-	-	-	-
	一貫道	-	-	-	-	-	-	-	-	-	-	-	-	-	-	-	-
	先天救教	-	-	-	-	-	-	-	-	-	-	-	-	-	-	-	-
	天德聖教	-	-	-	-	-	-	-	-	-	-	-	-	-	-	-	-
	軒轅教	-	-	-	-	-	-	-	-	-	-	-	-	-	-	-	-
	天帝教	-	-	-	-	-	-	-	-	-	-	-	-	-	-	-	-
	彌勒大道	-	-	-	-	-	-	-	-	-	-	-	-	-	-	-	-
其他	-	-	-	-	-	-	-	-	-	-	-	-	-	-	-	-	
教堂 (含財團法人)	合計	-	-	-	-	-	-	-	-	-	-	-	-	-	-	-	-
	猶太教	-	-	-	-	-	-	-	-	-	-	-	-	-	-	-	-
	天主教	-	-	-	-	-	-	-	-	-	-	-	-	-	-	-	-
	基督教	-	-	-	-	-	-	-	-	-	-	-	-	-	-	-	-
	伊斯蘭教	-	-	-	-	-	-	-	-	-	-	-	-	-	-	-	-
	東正教	-	-	-	-	-	-	-	-	-	-	-	-	-	-	-	-
	摩門教	-	-	-	-	-	-	-	-	-	-	-	-	-	-	-	-
	天理教	-	-	-	-	-	-	-	-	-	-	-	-	-	-	-	-
	巴哈伊教	-	-	-	-	-	-	-	-	-	-	-	-	-	-	-	-
	統一教	-	-	-	-	-	-	-	-	-	-	-	-	-	-	-	-
	山達基	-	-	-	-	-	-	-	-	-	-	-	-	-	-	-	-
真光教團	-	-	-	-	-	-	-	-	-	-	-	-	-	-	-	-	
其他	-	-	-	-	-	-	-	-	-	-	-	-	-	-	-	-	

填表：

審核：

業務主管人員：

區長：

主辦統計人員：

資料來源：本所民政防災課

編製日期：105年05月13日

修訂日期：105年2月25日