

# 新北市石門區公所

## 104年新北市石門區統計總報告

資料期間：103年

會計主任

機關長官

# 104年新北市石門區統計總報告

## 一、一般概況

- 1- 1 新北市 石門 區已登記公私有土地筆數面積
- 1- 2 新北市 石門 區各里鄰戶口數
- 1- 3 新北市 石門 區現住人口之年齡分配
- 1- 4 新北市 石門 區現住人口之教育程度
- 1- 5 新北市 石門 區現住人口之婚姻狀況

## 二、行政

- 2- 1 新北市 石門 區公所組織系統表
- 2- 2 新北市 石門 區公所編制及現有員額
- 2- 3 新北市 石門 區公所現有職員人數—按教育程度分
- 2- 4 新北市 石門 區公所現有職員人數—按考試及格別分
- 2- 5 新北市 石門 區公所現有職員人數—按年齡分
- 2- 6 新北市 石門 區公所經費預決算數額—按工作計畫別分
- 2- 7 新北市 石門 區公所經費預決算數額—按用途別科目分
- 2- 8 新北市 石門 區調解業務概況表

## 三、民政

- 3- 1 新北市 石門 區里長選舉概況
- 3- 2 新北市 石門 區鄰長遴聘概況
- 3- 3 新北市 石門 區里民大會出席情形及建議案件數
- 3- 4 新北市 石門 區改善市容查報有關案件執行情形
- 3- 5 新北市 石門 區鄰長異動概況
- 3- 6 新北市 石門 區各級學校一覽表
- 3- 7 新北市 石門 區體育活動概況
- 3- 8 新北市 石門 區維護市容會報決議案件辦理情形

## 四、社會

- 4- 1 新北市 石門 區社區發展協會會員人數
- 4- 2 新北市 石門 區推行社區發展工作成果
- 4- 3 新北市 石門 區社會福利及救濟概況
- 4- 4 新北市 石門 區輔導市民以工代賑臨時工作概況
- 4- 5 新北市 石門 區低收入戶人口
- 4- 6 新北市 石門 區辦理急難救助概況
- 4- 7 新北市 石門 區遭受災害救助情形
- 4- 8 新北市 石門 區身心障礙人口一覽表

## 五、經建

- 5- 1 新北市 石門 區鄰里工程施工概況
- 5- 2 新北市 石門 區鄰里公園概況
- 5- 3 新北市 石門 區耕地面積及農業戶口
- 5- 4 新北市 石門 區米穀種植面積及產量
- 5- 5 新北市 石門 區園藝作物種植面積及產量
- 5- 6 新北市 石門 區普通及特種作物種植面積及產量
- 5- 7 新北市 石門 區家畜家禽頭數

## 六、兵役

- 6- 1 新北市 石門 區服兵役役男列級家屬各項慰、補助費發放情形
- 6- 2 新北市 石門 區服兵役役男列級家屬安家生活扶助費發放情形

## 七、人文

- 7- 1 新北市 石門 區神壇、寺廟、財團法人寺廟一覽表
- 7- 2 新北市 石門 區聚會所、財團法人教會一覽表
- 7- 3 新北市 石門 區宗教團體與辦公益慈善及社會教化事業概況

1- 1 新北市石門區已登記公私有土地筆數面積  
中華民國103年底

項 目	已登記土地面積(公頃)	已登記土地筆數(筆)
公私有別		
總 計	5,001.39	17,366
公 有	854.57	2,455
私 有	4,117.30	14,802
公私共有	29.52	109

填表：

審核：

主辦業務人員：

區 長：

主辦會計人員：

資料來源：新北市政府主計處

編製日期：104年05月07日



1- 2 新北市石門區各里鄰戶口數  
中華民國103年底

里 別	面 積 (平方公里)	鄰 數 ( 鄰 )	戶 數 ( 戶 )	人 口 數 ( 人 )		
				合 計	男	女
總 計	51.264	124	4,283	12,733	6,627	6,106
老梅里	4.258	19	850	2,616	1,343	1,273
石門里	3.982	14	670	1,871	943	928
尖鹿里	4.614	16	651	1,851	965	886
富基里	4.284	15	539	1,664	838	826
德茂里	6.045	14	459	1,376	743	633
草里里	4.484	12	370	1,144	589	555
山溪里	10.615	16	360	1,056	577	479
茂林里	4.904	11	238	770	406	364
乾華里	8.078	7	146	385	223	162
填表：	審核：		主辦業務人員：		區 長：	

資料來源：新北市政府主計處  
編製日期：104年05月07日



1- 3 新北市石門區現住人口之年齡分配  
中華民國103年底

單位：人

性 別	總 計	0~4歲	5~9歲	10~14歲	15~19歲	20~24歲	25~29歲	30~34歲	35~39歲	40~44歲	45~49歲	50~54歲	55~59歲	60~64歲	65歲以上
總 計	12,733	520	443	681	843	938	825	1,088	1,066	962	984	998	869	778	1,738
男	6,627	256	245	356	462	484	405	517	525	520	548	565	464	402	878
女	6,106	264	198	325	381	454	420	571	541	442	436	433	405	376	860

填表：

審核：

主辦業務人員：

區 長：

主辦會計人員：

資料來源：新北市政府主計處

編製日期：104年05月07日





1- 4 新北市石門區現住人口之教育程度  
中華民國103年底

單位：人

性別	總計	識字者																				不識字	
		合計	研究所		大學(含獨立學院)		專科			高中		高職		國(初)中		初職		小學		自修			
			畢業	肄業	畢業	肄業	二、三年制		前三年	畢業	肄業	畢業	肄業	畢業	肄業	畢業	肄業	畢業	肄業		畢業		肄業
							畢業	肄業															
總計	11,089	10,995	140	58	1,178	697	488	115	259	28	116	686	295	1,938	664	2,034	179	2	1	1,688	396	33	94
男	5,770	5,748	87	29	530	366	255	42	148	22	45	399	172	1,009	390	1,156	108	-	1	787	177	25	22
女	5,319	5,247	53	29	648	331	233	73	111	6	71	287	123	929	274	878	71	2	-	901	219	8	72

填表：

審核：

主辦業務人員：

區長：

主辦會計人員：

資料來源：新北市政府主計處

編製日期：104年05月07日



1- 5 新北市石門區現住人口之婚姻狀況  
中華民國103年底

單位：人

性 別	總 計	合 計	未 婚	有 配 偶	離 婚	喪 偶
總 計	12,733	12,733	5,283	5,768	870	812
男	6,627	6,627	2,932	3,031	480	184
女	6,106	6,106	2,351	2,737	390	628

填表：

審核：

主辦業務人員：

區 長：

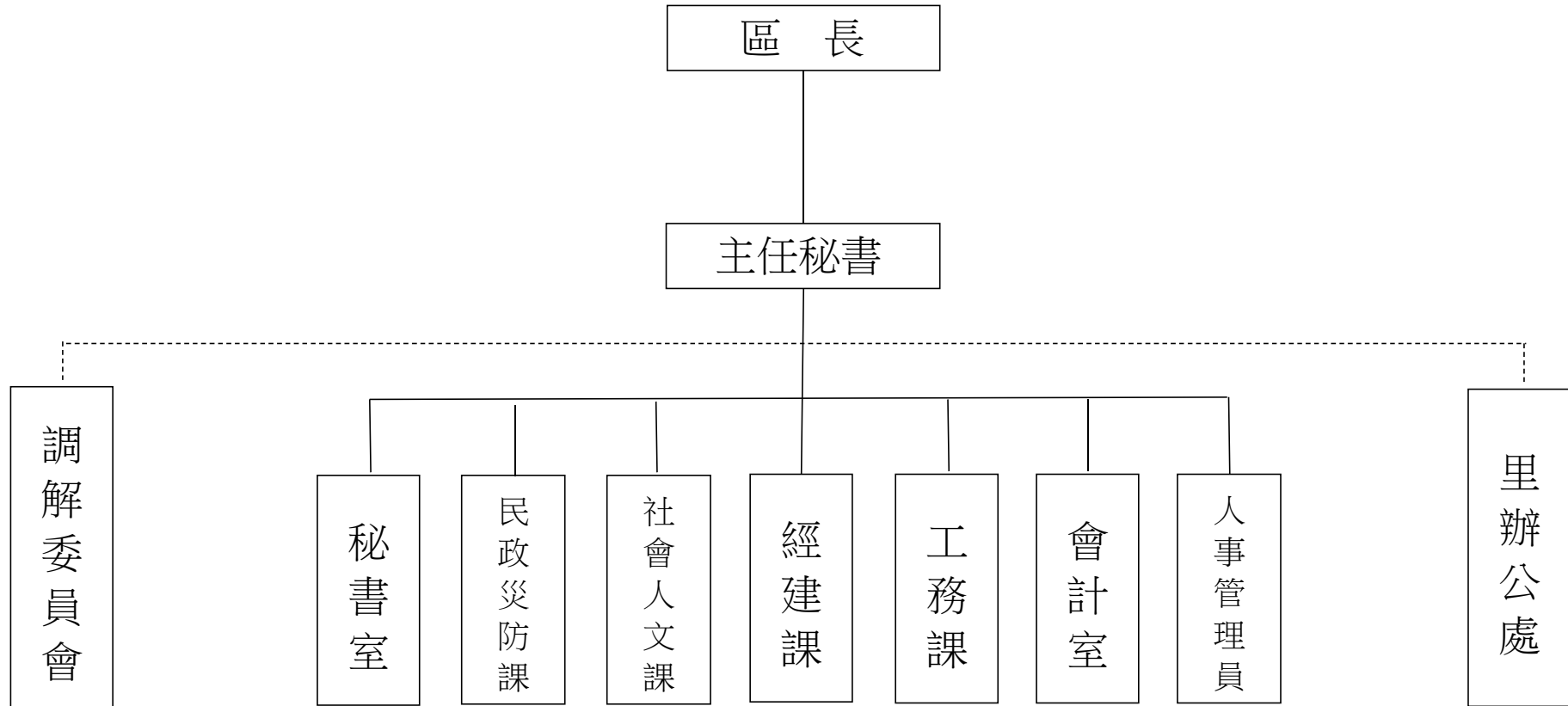
主辦會計人員：

資料來源：新北市政府主計處

編製日期：104年05月07日



2- 1 新北市石門區公所組織系統表  
中華民國103年底



填表：

審核：

主辦業務人員：  
主辦會計人員：

區長：

資料來源：本所人事管理員

附註：(1)無副區長免填。(2)組織表依實際情形編製。

編製日期：104年05月07日



2- 2 新北市石門區公所編制及現有員額(1)

中華民國103年底

單位：人

職稱別	職等	合計		秘書室 <sup>(2)</sup>		民政課		社會課		經建課		工務課		會計室		人事室	
		編制	現有	編制	現有	編制	現有	編制	現有	編制	現有	編制	現有	編制	現有	編制	現有
總計		31	28	7	7	11	11	3	3	4	4	4	1	1	1	1	1
區長	9	1	1	1	1	-	-	-	-	-	-	-	-	-	-	-	-
副區長		-	-			-	-	-	-	-	-	-	-	-	-	-	-
主任秘書	8-9	1	1	1	1	-	-	-	-	-	-	-	-	-	-	-	-
調解會秘書		-	-	-	-	-	-	-	-	-	-	-	-	-	-	-	-
秘書		-	-	-	-	-	-	-	-	-	-	-	-	-	-	-	-
視導		-	-	-	-	-	-	-	-	-	-	-	-	-	-	-	-
課長(室主任)	7-8(5-7)	7	7	1	1	1	1	1	1	1	1	1	1	1	1	1	1
技士	5或6-7	3	1	-	-	-	-	-	-	1	1	2	-	-	-	-	-
課員(佐助理員)		8	8	1	1	3	3	2	2	2	2	-	-	-	-	-	-
技佐	3-5	1	-	-	-	-	-	-	-	-	-	1	-	-	-	-	-
辦事員	3-5	3	3	2	2	1	1	-	-	-	-	-	-	-	-	-	-
書記(雇員)	1	2	2	1	1	1	1	-	-	-	-	-	-	-	-	-	-
里幹事	4-5	5	5	-	-	5	5	-	-	-	-	-	-	-	-	-	-
其他		-	-	-	-	-	-	-	-	-	-	-	-	-	-	-	-

填表：

審核：

主辦業務人員：

區長：

主辦會計人員：

資料來源：本所人事管理員

## 2-3 新北市石門區公所現有職員人數—按教育程度分(1)

中華民國103年底

單位：人

項 目 別	總 計	研 究 所			大學畢業	專科畢業	高中(職)畢業	國(初)中以下
		合計	博 士	碩 士				
總 計	28	5	-	5	17	2	4	-
男	14	3	-	3	10	-	1	-
女	14	2	-	2	7	2	3	-
政 務 人 員	-	-	-	-	-	-	-	-
男	-	-	-	-	-	-	-	-
女	-	-	-	-	-	-	-	-
民 選 機 關 首 長	-	-	-	-	-	-	-	-
男	-	-	-	-	-	-	-	-
女	-	-	-	-	-	-	-	-
簡薦委任(派)人員(含雇員)	28	5	-	5	17	2	4	-
簡 任 (派)	-	-	-	-	-	-	-	-
男	-	-	-	-	-	-	-	-
女	-	-	-	-	-	-	-	-
薦 任 (派)	14	5	-	5	7	1	1	-
男	10	3	-	3	6	-	1	-
女	4	2	-	2	1	1	-	-
委 任 (派)	14	-	-	-	10	1	3	-
男	4	-	-	-	4	-	-	-
女	10	-	-	-	6	1	3	-
聘 任	-	-	-	-	-	-	-	-
男	-	-	-	-	-	-	-	-
女	-	-	-	-	-	-	-	-
醫 事 人 員	-	-	-	-	-	-	-	-
男	-	-	-	-	-	-	-	-
女	-	-	-	-	-	-	-	-
雇 員	-	-	-	-	-	-	-	-
男	-	-	-	-	-	-	-	-
女	-	-	-	-	-	-	-	-
警 察 (消 防) 人 員	-	-	-	-	-	-	-	-
警 監	-	-	-	-	-	-	-	-
男	-	-	-	-	-	-	-	-
女	-	-	-	-	-	-	-	-
警 正	-	-	-	-	-	-	-	-
男	-	-	-	-	-	-	-	-
女	-	-	-	-	-	-	-	-
警 佐	-	-	-	-	-	-	-	-
男	-	-	-	-	-	-	-	-
女	-	-	-	-	-	-	-	-

填表：

審核：

主辦業務人員：

區 長：

主辦會計人員：

資料來源：本所人事管理員

附 註：(1)請依人事處行政機關人事業務查報表資料填報。

編製日期：104年05月07日





## 2- 4 新北市石門區公所現有職員人數—按考試及格別分(1)

中華民國103年底

單位：人

項 目 別	總 計	考 試 及 格 種 類 <sup>(2)</sup>							依其他法令進用
		合計	高等考試	普通考試	初等考試	特種考試	升等考試	其他考試	
總 計	28	26	5	4	1	11	5	-	2
男	14	12	3	2	1	5	1	-	2
女	14	14	2	2	-	6	4	-	-
政 務 人 員	-	-	-	-	-	-	-	-	-
男	-	-	-	-	-	-	-	-	-
女	-	-	-	-	-	-	-	-	-
民 選 機 關 首 長	-	-	-	-	-	-	-	-	-
男	-	-	-	-	-	-	-	-	-
女	-	-	-	-	-	-	-	-	-
簡薦委任(派)人員(含雇員)	28	26	5	4	1	11	5	-	2
簡 任 (派)	-	-	-	-	-	-	-	-	-
男	-	-	-	-	-	-	-	-	-
女	-	-	-	-	-	-	-	-	-
薦 任 (派)	14	12	5	-	-	5	2	-	2
男	10	8	3	-	-	4	1	-	2
女	4	4	2	-	-	1	1	-	-
委 任 (派)	14	14	-	4	1	6	3	-	-
男	4	4	-	2	1	1	-	-	-
女	10	10	-	2	-	5	3	-	-
聘 任	-	-	-	-	-	-	-	-	-
男	-	-	-	-	-	-	-	-	-
女	-	-	-	-	-	-	-	-	-
醫 事 人 員	-	-	-	-	-	-	-	-	-
男	-	-	-	-	-	-	-	-	-
女	-	-	-	-	-	-	-	-	-
雇 員	-	-	-	-	-	-	-	-	-
男	-	-	-	-	-	-	-	-	-
女	-	-	-	-	-	-	-	-	-
警 察 (消 防) 人 員	-	-	-	-	-	-	-	-	-
警 監	-	-	-	-	-	-	-	-	-
男	-	-	-	-	-	-	-	-	-
女	-	-	-	-	-	-	-	-	-
警 正	-	-	-	-	-	-	-	-	-
男	-	-	-	-	-	-	-	-	-
女	-	-	-	-	-	-	-	-	-
警 佐	-	-	-	-	-	-	-	-	-
男	-	-	-	-	-	-	-	-	-
女	-	-	-	-	-	-	-	-	-

填表：

審核：

主辦業務人員：

區 長：

主辦會計人員：

資料來源：本所人事管理員

附 註：(1)請依人事處行政機關人事業務查報表資料填報。

(2)考試係指應考選機關舉辦之各類考試及格並取得及格證書者，無考試及格資格者，請填「依其他法令進用」欄。

編製日期：104年05月07日



2- 5 新北市石門區公所現有職員人數—按年齡分(1)

中華民國103年底

單位:人

項 目 別	總計	24歲以下	25-29歲	30-34歲	35-39歲	40-44歲	45-49歲	50-54歲	55-59歲	60-64歲	65歲以上
總 計	28	-	6	2	6	5	1	5	3	-	-
男	14	-	3	-	4	4	-	2	1	-	-
女	14	-	3	2	2	1	1	3	2	-	-
政 務 人 員	-	-	-	-	-	-	-	-	-	-	-
男	-	-	-	-	-	-	-	-	-	-	-
女	-	-	-	-	-	-	-	-	-	-	-
民選機關首長	-	-	-	-	-	-	-	-	-	-	-
男	-	-	-	-	-	-	-	-	-	-	-
女	-	-	-	-	-	-	-	-	-	-	-
簡薦委任(派)人員(含雇員)	28	-	6	2	6	5	1	5	3	-	-
簡 任 (派)	-	-	-	-	-	-	-	-	-	-	-
男	-	-	-	-	-	-	-	-	-	-	-
女	-	-	-	-	-	-	-	-	-	-	-
薦 任 (派)	14	-	-	1	3	5	1	2	2	-	-
男	10	-	-	-	3	4	-	2	1	-	-
女	4	-	-	1	-	1	1	-	1	-	-
委 任 (派)	14	-	6	1	3	-	-	3	1	-	-
男	4	-	3	-	1	-	-	-	-	-	-
女	10	-	3	1	2	-	-	3	1	-	-
聘 任	-	-	-	-	-	-	-	-	-	-	-
男	-	-	-	-	-	-	-	-	-	-	-
女	-	-	-	-	-	-	-	-	-	-	-
醫事人員	-	-	-	-	-	-	-	-	-	-	-
男	-	-	-	-	-	-	-	-	-	-	-
女	-	-	-	-	-	-	-	-	-	-	-
雇 員	-	-	-	-	-	-	-	-	-	-	-
男	-	-	-	-	-	-	-	-	-	-	-
女	-	-	-	-	-	-	-	-	-	-	-
警察(消防)人員	-	-	-	-	-	-	-	-	-	-	-
警 監	-	-	-	-	-	-	-	-	-	-	-
男	-	-	-	-	-	-	-	-	-	-	-
女	-	-	-	-	-	-	-	-	-	-	-
警 正	-	-	-	-	-	-	-	-	-	-	-
男	-	-	-	-	-	-	-	-	-	-	-
女	-	-	-	-	-	-	-	-	-	-	-
警 佐	-	-	-	-	-	-	-	-	-	-	-
男	-	-	-	-	-	-	-	-	-	-	-
女	-	-	-	-	-	-	-	-	-	-	-

填表：

審核：

主辦業務人員：

區 長：

主辦會計人員：

資料來源：本所人事管理員

附 註：(1)請依人事處行政機關人事業務查報表資料填報。

編製日期：104年05月07日



2- 6 新北市石門區公所經費預決算數額--按工作計畫別分

單位：元

科 目	本年度預算數 (103年度)	上年度(102年度)		本年度與上年度預算比較	
		預 算 數	決 算 數	增 減 數	增減數(%)
總 計	197,481,000	258,806,351	249,541,069	- 61,325,351	-23.70%
區政業務	197,081,000	258,586,351	249,541,069	- 61,505,351	-23.79%
一般行政	112,108,000	110,363,301	106,113,463	1,744,699	1.58%
民政業務	20,106,000	31,591,950	28,053,751	- 11,485,950	-36.36%
役政及防災業務	569,000	549,000	541,034	20,000	3.64%
宗教禮俗	-	-	-	-	-
農漁業務	1,233,000	1,639,000	1,405,692	- 406,000	-24.77%
水利業務	874,000	894,000	631,465	- 20,000	-2.24%
交通業務	23,000	577,000	534,498	- 554,000	-96.01%
經濟輔導	-	-	-	-	-
觀光業務	-	-	-	-	-
社會業務	14,840,000	10,123,100	9,744,791	4,716,900	46.60%
文化業務	-	-	-	-	-
社區發展	-	-	-	-	-
道路及公園業務	8,344,000	8,792,000	6,647,268	- 448,000	-5.10%
建築及設備	38,984,000	94,057,000	95,869,107	- 55,073,000	-58.55%
第一預備金	400,000	220,000	-	180,000	81.82%
第一預備金 <sup>(1)</sup>	400,000	220,000	-	180,000	81.82%

填表：

審核：

主辦業務人員：

區長：

主辦會計人員：

資料來源：本所會計室

編製日期：104年05月07日

## 2- 7 新北市石門區公所經費預決算數額--按用途別科目分

單位：元

科 目	本年度預算數 (103 年度)	上 年 度 ( 102 年 度 )		本年度與上年度預算比較	
		預 算 數	決 算 數	增 減 數	增 減 率 (%)
總 計	197,481,000	258,806,351	249,541,069	- 61,325,351	-23.70%
人 事 費	27,540,000	29,344,843	28,010,535	- 1,804,843	-6.15%
業 務 費	50,210,000	61,333,508	54,092,945	- 11,123,508	-18.14%
獎補助及損失(經常門)	80,347,000	73,851,000	71,568,482	6,496,000	8.80%
債 務 費	-	-	-	-	-
預 備 金	400,000	220,000	-	180,000	81.82%
設 備 及 投 資	38,534,000	93,557,000	95,492,107	- 55,023,000	-58.81%
獎補助及損失(資本門)	450,000	500,000	377,000	- 50,000	-10.00%

填表：

審核：

主辦業務人員：

區 長：

主辦會計人員：

資料來源：本所會計室  
編製日期：104年05月07日





2- 8 新北市石門區調解業務概況表  
中華民國103年

單位：件

調解事件種類		件數	民 事 案 件								刑 事 案 件						
			合計	債務	租賃	物權	親屬	繼承	商事	營建工程	其他	合計	妨害風化	妨害婚姻及家庭	傷害及毀棄損壞	妨害自由名譽信用及祕密	竊盜及侵占詐欺
受 理	合 計	8	2	-	3	1	-	1	-	1	4	-	-	4	-	-	-
	去 年 未 結	-	-	-	-	-	-	-	-	-	-	-	-	-	-	-	-
	新 收	8	2	-	3	1	-	1	-	1	4	-	-	4	-	-	-
調解成立		1	-	-	-	1	-	-	-	-	1	-	-	1	-	-	-
調 解 不 成 立	不 到 場	2	1	-	1	-	-	-	-	-	-	-	-	-	-	-	-
	其 他	5	1	-	2	-	-	1	-	1	3	-	-	3	-	-	-
撤回或駁回		-	-	-	-	-	-	-	-	-	-	-	-	-	-	-	-
法院已核定		1	-	-	1	-	-	-	-	-	1	-	-	1	-	-	-
法院不予核定		-	-	-	-	-	-	-	-	-	-	-	-	-	-	-	-
今年未結		-	-	-	-	-	-	-	-	-	-	-	-	-	-	-	-
調 解 成 立 (%)		12.50%				100.00%					25.00%			25.00%			

填表：

審核：

主辦業務人員：

區 長：

主辦會計人員：

資料來源：本所民政防災課  
編製日期：104年05月07日



3- 1 新北市石門區里長選舉概況  
中華民國103年

里 別 <sup>(1)</sup>	選舉日期	選舉人數 (人)	投票數 (票)	投票率(%) (投票數/選舉 人數)*100	候選人數 (人)	當選人			
						姓名	年齡	性別	就職日期
總 計		10,154	6,708	66%	15				
德茂里	103年12月29日	1,085	839	77%	2	花文發	61	男	12月25日
富基里	103年12月29日	1,330	770	58%	1	林茂森	66	男	12月25日
老梅里	103年12月29日	2,079	1,428	69%	3	許寶祿	67	男	12月25日
山溪里	103年12月29日	845	466	55%	1	許阿煌	72	男	12月25日
石門里	103年12月29日	1,464	823	56%	1	劉啟祥	47	男	12月25日
尖鹿里	103年12月29日	1,461	1,037	71%	2	邱朝欉	64	男	12月25日
乾華里	103年12月29日	342	192	56%	1	曾清松	64	男	12月25日
茂林里	103年12月29日	655	522	80%	2	練瑞旺	66	男	12月25日
草里里	103年12月29日	893	631	71%	2	李金寶	62	男	12月25日

填表：

審核：

主辦業務人員：

區 長：

主辦會計人員：

資料來源：本所民政防災課

附 註：(1)本區現有 9 里,今年改選 9 里。(2)該年度若無選舉則該表填“無”。

編製日期：104年05月07日

3- 2 新北市石門區鄰長遴聘概況  
中華民國103年底

單位：鄰；人

里別	里內現有鄰數	年底鄰長人數			未遴聘鄰數	本年異動(解遴聘)鄰長數		
		合計	男	女		合計	男	女
總計	124	119	101	18	5	5	2	3
山溪里	16	16	15	1	-	-	-	-
石門里	14	14	10	4	-	-	-	-
尖鹿里	16	14	11	3	2	1	-	1
老梅里	19	19	17	2	-	-	-	-
茂林里	11	9	6	3	2	2	1	1
草里里	12	11	11	-	1	-	-	-
乾華里	7	7	5	2	-	2	1	1
富基里	15	15	15	-	-	-	-	-
德茂里	14	14	11	3	-	-	-	-
填表：		審核：						區長：

資料來源：本所民政防災課  
編製日期：104年05月07日

主辦業務人員：  
主辦會計人員：



3- 3 新北市石門區里民大會出席情形及建議案件數  
中華民國103年

里 別	會 期 時 間	轄 總 區 人 數 (人)	出 席 里 人 數 (人)	出 席 率 % (人)	建 議 案 件 (件)														執 行 情 形 (件)				
					合 計 (人)	民 政 (人)	財 政 (人)	建 設 (人)	教 育 (人)	工 務 (人)	社 會 (人)	警 政 (人)	衛 生 (人)	地 政 (人)	環 保 (人)	都 市 發 展 (人)	自 來 水 (人)	其 他 (人)	已 依 案 執 行 A 級 (人)	正 依 案 執 行 B 級 (人)	計 畫 執 行 C 級 (人)	無 法 辦 理 D 級 (人)	尚 未 答 覆 E 級
總 計	無	-	-	-	-	-	-	-	-	-	-	-	-	-	-	-	-	-	-	-	-	-	
里																							
里																							
里																							
里																							
里																							
里																							
里																							
里																							
里																							
里																							
里																							
里																							
里																							
里																							

填表： 審核： 主辦業務人員： 區 長：  
主辦會計人員：

資料來源：本所民政防災課  
編製日期：104年05月07日



3- 4 新北市石門區改善市容查報有關案件執行情形  
中華民國103年

單位：件

查報事項 區分 <sup>(1)</sup>	總 計	一、	二、	三、	四、	五、	六、	七、	八、	九、	十、
		道路、水溝、 下水道、橋 樑、河川、堤 防等公共設施 之損壞事項	公園、綠地、 行道樹等之維 護、修剪及扶 正事項	廢棄物、廢 土、水溝、下 水道、公廁等 之清理維護事 項	違規廣告物查 報事項	交通號(標) 誌、標線之修 復及移除廢棄 交通號誌事項	門牌、街道巷 弄名牌之維護 事項	路燈、水電、 電信、瓦斯設 施之損壞修復 事項	競選廣告物之 改善、移除事 項	路霸檢舉通報 事項	其他有礙市容 觀瞻及妨害公 共安全事項
總 計	2,350	1	-	-	-	-	-	2,349	-	-	-
查 報	2,350	1	-	-	-	-	-	2,349	-	-	-
收 件	-	-	-	-	-	-	-	-	-	-	-
移 文	-	-	-	-	-	-	-	-	-	-	-
短 期 計 畫	2,350	1	-	-	-	-	-	2,349	-	-	-
長 期 計 畫	-	-	-	-	-	-	-	-	-	-	-
無 法 辦 理	-	-	-	-	-	-	-	-	-	-	-
完 工	-	-	-	-	-	-	-	-	-	-	-
查 驗 未 通 過	-	-	-	-	-	-	-	-	-	-	-
查 驗 未 執 行	-	-	-	-	-	-	-	-	-	-	-
結 案	2,350	1	-	-	-	-	-	2,349	-	-	-

填表：

審核：

主辦業務人員：

區 長：

主辦會計人員：

資料來源：本所工務課

附 註：(1)待改分0件；改列非市容查報0件；轉府外單位0件。

編製日期：104年05月07日





3- 5 新北市石門區鄰長異動概況  
中華民國103年

單位：鄰；人

月 底 別	現有鄰數	當月底實有 鄰長數	當 月 底 實 有 鄰 長 數 與 現 有 鄰 數 不 符 原 因						當月行政區域調整 增加鄰數	備 註
			合計	空鄰	遷出未補聘	死亡未補聘	任期屆滿 未遴聘	其 他		
1 月 底	124	119	5	4	-	1	-	-	-	
2 月 底	124	119	5	4	-	1	-	-	-	
3 月 底	124	119	5	4	-	1	-	-	-	
4 月 底	124	119	5	4	-	1	-	-	-	
5 月 底	124	119	5	4	-	1	-	-	-	
6 月 底	124	119	5	4	-	1	-	-	-	
7 月 底	124	119	5	4	-	1	-	-	-	
8 月 底	124	119	5	4	-	1	-	-	-	
9 月 底	124	119	5	4	-	1	-	-	-	
10 月 底	124	119	5	4	-	1	-	-	-	
11 月 底	124	119	5	4	-	1	-	-	-	
12 月 底	124	119	5	4	-	1	-	-	-	

填表：

審核：

主辦業務人員：

區 長：

主辦會計人員：

資料來源：本所民政防災課

編製日期：104年05月07日



3- 6 新北市石門區各級學校<sup>(1)</sup>—覽表  
中華民國103年底

學 校 名 稱	現 任 校 長	所 在 里	地 址
新北市立石門國民中學	鄭杏玲	石門里	新北市石門區石門里中央路1-9號
新北市石門區石門國民小學	陳月華	尖鹿里	新北市石門區尖鹿里中央路9號
新北市石門區老梅國民小學	陳佳燕	老梅里	新北市石門區老梅里老梅路10號
新北市石門區乾華國民小學	戴雲卿	茂林里	新北市石門區茂林里茂林社區74號
新北市立石門幼兒園	鍾綺芬	老梅里	新北市石門區老梅里老梅路43號

填表： 審核： 主辦業務人員： 區 長：  
主辦會計人員：

資料來源：本所民政防災課  
附 註：(1)包括各級公私立學校及幼兒園。  
編製日期：104年05月07日

3- 6 新北市石門區各級學校<sup>(1)</sup>一覽表(續)  
中華民國103年底

單位：所

設立別	總計	大學	專科	高級職業學校	高級中學	完全中學	國民中學	國民小學	幼兒園
總計	5	-	-	-	-	-	1	3	1
國立	-	-	-	-	-	-	-	-	-
市立	5	-	-	-	-	-	1	3	1
私立	-	-	-	-	-	-	-	-	-

填表：

審核：

主辦業務人員：

區長：

主辦會計人員：

資料來源：本所民政防災課  
編製日期：104年05月07日



3-7 新北市石門區體育活動概況  
中華民國103年

活動名稱	本 年			上 年			本年較上年參加人數 增減百分比(%)
	次 數 ( 次 )	參加隊數 ( 隊 )	參加人數 ( 人 )	次 數 ( 次 )	參加隊數 ( 隊 )	參加人數 ( 人 )	
103年北海岸籃球邀請賽	1	9	124	1	9	120	3.33%
103年體育嘉年華活動	1	37	1,200	1	35	1,110	8.11%

填表：

審核：

主辦業務人員：

主辦會計人員：

區 長：

資料來源：本所民政防災課  
編製日期：104年05月07日

3- 8 新北市石門區維護市容會報決議案件辦理情形  
中華民國103年底

單位：件

	總計	合計	A級 已依案執行完成	B級 正依案執行	C級 計畫執行	D級 無法執行
總計	-	-	-	-	-	-
區內違建屢拆屢建之查察處理事項	-	-	-	-	-	-
區內環境衛生之整理及公共衛生之改進事項	-	-	-	-	-	-
區內違章攤販之取締事項	-	-	-	-	-	-
區內市場管理及清潔事項	-	-	-	-	-	-
區內路燈、花木及綠地之維護事項	-	-	-	-	-	-
區內交通設施(標誌、標線、號誌及單行道等)之建議事項	-	-	-	-	-	-
區內街弄巷道及側溝之整修維護及建議事項	-	-	-	-	-	-
查報改善市容及增進市民福祉·內容牽涉本區有關單位急待處理事項	-	-	-	-	-	-
其他有關區內維護市容事項	-	-	-	-	-	-

填表：

審核：

主辦業務人員：

區長：

主辦會計人員：

資料來源：本所工務課

編製日期：104年05月07日





4- 1 新北市石門區社區發展協會會員人數  
中華民國103年底

社區名稱	成立時間		所在里	會 員 (人)		
	年	月		合計	男	女
總 計	--	--	--	1,433	779	654
德茂社區發展協會	81	10	德茂里	288	166	122
富基社區發展協會	81	8	富基里	211	115	96
老梅社區發展協會	81	10	老梅里	184	89	95
嵩山社區發展協會	81	11	山溪里	82	53	29
石門社區發展協會	81	11	石門里	180	89	91
尖鹿社區發展協會	83	12	尖鹿里	238	110	128
茂林社區發展協會	81	11	茂林里	114	74	40
草里社區發展協會	81	11	草里里	136	83	53

填表： 審核： 主辦業務人員： 區 長：  
主辦會計人員：

資料來源：本所社會人文課  
編製日期：104年05月07日

4- 2 新北市石門區推行社區發展工作成果  
中華民國103年

社區發展協會名稱 <sup>(1)</sup>	社區戶數(戶)	社區人口數(人)	參展協會社區人數(人)	現生有產設置社區金(個)	實際使用經費(元)			社區建設主要項目												
					合計	政府補助款	社區自籌款	社區活動中心(幢)			辦理社區幹部訓練(人次)	辦理社區觀摩(人次)	長壽俱樂部(處)	媽媽教室(班)	守望相助隊之設置(隊)	志願服務團隊(隊)	社區圖書室(處)	民俗藝文康樂班隊(隊)	社區刊物(期)	其他
								原(未作修擴建)	新	修擴										
總計	4,268	12,708	1,433	4,000,000	2,083,950	1,071,600	1,012,350	3	1	-	-	749	-	1	-	2	-	1	-	-
德茂社區發展協會	454	1,370	288	500,000	418,675	149,542	269,133	-	-	-	-	70	-	-	-	-	-	-	-	-
富基社區發展協會	537	1,663	211	500,000	307,012	150,000	157,012	-	-	-	-	110	-	-	-	-	-	-	-	-
老梅社區發展協會	850	2,602	184	500,000	240,880	150,000	90,880	1	-	-	-	80	-	1	-	1	-	-	-	-
嵩山社區發展協會	360	1,060	82	500,000	230,000	100,000	130,000	-	-	-	-	112	-	-	-	1	-	1	-	-
石門社區發展協會	667	1,869	180	500,000	203,477	148,379	55,098	1	-	-	-	75	-	-	-	-	-	-	-	-
尖鹿社區發展協會	648	1,849	238	500,000	216,249	131,912	84,337	-	-	-	-	120	-	-	-	-	-	-	-	-
茂林社區發展協會	381	1,153	114	500,000	164,457	91,767	72,690	1	-	-	-	71	-	-	-	-	-	-	-	-
草里社區發展協會	371	1,142	136	500,000	303,200	150,000	153,200	-	1	-	-	111	-	-	-	-	-	-	-	-
備註																				

填表： 審核： 主辦業務人員： 區長：  
主辦會計人員：

資料來源：本所社會人文課  
附註：(1)不同社區發展協會隸屬同一社區，其社區戶數及社區人口數相同。  
編製日期：104年05月07日



4-3 新北市石門區社會福利及救濟概況  
中華民國103年

單位：人次；元

季別	中低收入老人生活津貼	低收入戶喪葬補助		身心障礙者生活補助		身心障礙者托育養護補助		身心障礙者生活輔助器具補助		急難救助		其他		
	申請人次	發放人次	金額	發放人次	金額	發放人次	金額	發放人次	金額	發放人次	金額	現金	實物	衣服
總計	13	-	-	2,220	10,581,000	279	4,293,600	31	225,199	5	23,000	179,600	284,480	-
第1季 (自1月至3月)	12	-	-	555	2,628,000	72	1,104,000	5	33,500	1	10,000	-	8,500	-
第2季 (自4月至6月)	1	-	-	558	2,676,900	69	1,063,200	8	83,600	2	6,000	108,600	116,100	-
第3季 (自7月至9月)	-	-	-	558	2,655,600	69	1,063,200	10	39,599	1	3,000	-	46,580	-
第4季 (自10月至12月)	-	-	-	549	2,620,500	69	1,063,200	8	68,500	1	4,000	71,000	113,300	-

填表：

審核：

主辦業務人員：

區長：

主辦會計人員：

資料來源：本所社會人文課

編製日期：104年05月07日



4- 4 新北市石門區輔導市民以工代賑臨時工作概況  
中華民國103年

月 別	登記人數 (人)	社會局核配人數 (人)	符合人數(人)(人次)			實發工作人數 (人)	實發工作天數 (天)	實發代賑金額 (元)
			合計	男	女			
總 計	1	1	1	1	-	1	17	16,851
1 月	1	1	1	1	-	1	17	16,851
2 月	-	-	-	-	-	-	-	-
3 月	-	-	-	-	-	-	-	-
4 月	-	-	-	-	-	-	-	-
5 月	-	-	-	-	-	-	-	-
6 月	-	-	-	-	-	-	-	-
7 月	-	-	-	-	-	-	-	-
8 月	-	-	-	-	-	-	-	-
9 月	-	-	-	-	-	-	-	-
10 月	-	-	-	-	-	-	-	-
11 月	-	-	-	-	-	-	-	-
12 月	-	-	-	-	-	-	-	-

填表：

審核：

主辦業務人員：  
主辦會計人員：

區 長：

資料來源：本所社會人文課  
編製日期：104年05月07日





4- 5 新北市石門區低收入戶人口

(1)按季別分  
中華民國103年

單位：戶；人

季 底 別	低 收 入 戶											
	總 計		第 0 類		第 1 類		第 2 類		第 3 類		第 4 類	
	戶數	人口數	戶數	人口數	戶數	人口數	戶數	人口數	戶數	人口數	戶數	人口數
第1季底 (3月底)	57	136	-	-	-	-	-	-	57	136	-	-
第2季底 (6月底)	59	138	-	-	-	-	-	-	59	138	-	-
第3季底 (9月底)	61	139	-	-	-	-	-	-	61	139	-	-
第4季底 (12月底)	61	139	-	-	-	-	-	-	61	139	-	-

填表：

審核：

主辦業務人員：

區 長：

主辦會計人員：

資料來源：本所社會人文課  
編製日期：104年05月07日

4- 5 新北市石門區低收入戶人口(續)

(2)按里別分

中華民國103年底

單位：戶；人

里 別	低 收 入 戶							
	總 計		第 1 類		第 2 類		第 3 類	
	戶數	人口數	戶數	人口數	戶數	人口數	戶數	人口數
總 計	61	139	-	-	-	-	61	139
德茂里	4	12	-	-	-	-	4	12
富基里	7	15	-	-	-	-	7	15
老梅里	19	24	-	-	-	-	19	24
山溪里	2	4	-	-	-	-	2	4
石門里	8	18	-	-	-	-	8	18
尖鹿里	7	10	-	-	-	-	7	10
乾華里	2	2	-	-	-	-	2	2
茂林里	4	6	-	-	-	-	4	6
草里里	8	48	-	-	-	-	8	48

填表：

審核：

主辦業務人員：

區 長：

主辦會計人員：

資料來源：本所社會人文課  
編製日期：104年05月07日



4- 6 新北市石門區辦理急難救助概況  
中華民國103年

項 目		總 計	死亡無力殮葬者	遭受意外傷害或罹患重病致生活陷於困境者	負家庭主要生計責任且無法工作致生活陷於困境者	財產或存款未能及時運用致生活陷於困境者	其他遭遇重大變故者	川資突然發生困難者	無遺屬與遺產葬埋者
總 計	救助人次(人次)	5	-	3	1	-	1	-	-
	救助金額(元)	23,000	-	18,000	2,000	-	3,000	-	-
第1季 (自1月至3月)	救助人次(人次)	1	-	1	-	-	-	-	-
	救助金額(元)	10,000	-	10,000	-	-	-	-	-
第2季 (自4月至6月)	救助人次(人次)	2	-	1	1	-	-	-	-
	救助金額(元)	6,000	-	4,000	2,000	-	-	-	-
第3季 (自7月至9月)	救助人次(人次)	1	-	-	-	-	1	-	-
	救助金額(元)	3,000	-	-	-	-	3,000	-	-
第4季 (自10月至12月)	救助人次(人次)	1	-	1	-	-	-	-	-
	救助金額(元)	4,000	-	4,000	-	-	-	-	-

填表：

審核：

主辦業務人員：

區 長：

主辦會計人員：

資料來源：本所社會人文課  
編製日期：104年05月07日



4- 7 新北市石門區遭受災害救助情形  
中華民國103年

災 害 區 域 (里 別)	災害種類 <sup>(1)(2)</sup>	災害發生日期 (年/月/日)	受災人數(人)					住屋毀損安遷救助		財物受損影響生計者	救 助 金 額 (元)		
			臨時收容 災民數	死亡 (含無名屍)	失蹤	重傷	其他	戶	人	戶	合計	現金	實物
總 計	無	無	-	-	-	-	-	-	-	-	-	-	-
備註													

填表： \_\_\_\_\_ 審核： \_\_\_\_\_ 主辦業務人員： \_\_\_\_\_ 區 長： \_\_\_\_\_  
主辦會計人員： \_\_\_\_\_

資料來源：本所社會人文課

附 註：(1)風災須註明颱風名稱。

(2)每發生1次災害填寫1欄資料，同1里如發生2次以上同種類災害，須填報2欄以上資料。

編製日期：104年05月07日



4- 8 新北市石門區身心障礙人口一覽表  
中華民國103年底

單位：人

類別 程度	總計	視 覺 障 礙	聽 覺 機 能 障 礙	聲 音 或 語 言 機 能 障 礙	肢 體 障 礙	智 能 障 礙	多 重 障 礙	重 要 器 官 失 去 功 能	顏 面 損 傷	植 物 人	失 智 症	自 閉 症	染 色 體 異 常	先 天 代 謝 異 常	其 他 先 天 缺 陷	慢 性 精 神 病 患 者	平 衡 機 能 障 礙	頑 性 癲 癇 症	中 央 衛 生 主 管 機 關	認 定 罕 見 疾 病	致 身 心 功 能 障 礙 者
總計	590	21	73	3	166	71	69	81	1	3	18	2	1	-	-	75	-	3			3
輕度	211	3	41	1	75	27	2	30	1	-	4	2	-	-	-	22	-	3			-
中度	186	6	23	-	61	26	16	10	-	-	7	-	-	-	-	36	-	-			1
重度	113	12	9	2	28	11	24	7	-	-	3	-	-	-	-	15	-	-			2
極重度	80	-	-	-	2	7	27	34	-	3	4	-	1	-	-	2	-	-			-

填表：

審核：

主辦業務人員：

區長：

主辦會計人員：

資料來源：本所社會人文課

編製日期：104年05月07日









5- 2 新北市石門區鄰里公園概況  
中華民國103年底

公園名稱	所在里別	面積 (m <sup>2</sup> )	位 址	認養情形		園 長	認養單位數	認養者性質 <sup>(1)</sup>	備 註
				有	否				
幸福公園	尖鹿里	1,563	新北市石門區下角段石門小段24-6~26-10地號		√	無	-	無	
石門洞遊憩區	石門里	5,502	新北市石門區下角段石門小段2-9地號		√	無	-	無	

填表： 審核： 主辦業務人員： 區 長：  
主辦會計人員：

資料來源：本所經建課  
附註：(1)認養者性質係指認養者為個人、公司、社團、大樓管理委員會...等。  
編製日期：104年05月07日



5- 3 新北市石門區耕地面積及農業戶口  
中華民國103年底

類 別	耕 地 面 積 (公 頃)					農 戶 數 (戶)						農 家 人 口 (人) <sup>(1)</sup>						
	合 計	水 田				旱 田	合 計	自 耕 農	半 自 耕 農	佃 農	非 耕 種 農	他 人 營 委 託 經	合 計	自 耕 農	半 自 耕 農	佃 農	非 耕 種 農	他 人 營 委 託 經
		兩 期 作		單 期 作														
		計	作	第 1 期 作	第 2 期 作													
總 計	1,116.25	#####	423.78	265.71	-	426.76	-	-	-	-	-	-	-	-	-	-	-	-

填表：

審核：

主辦業務人員：

主辦會計人員：

區 長：

資料來源：本所經建課

附 註：(1)農家人口：原則上指在農牧戶內共同居住，並營共同生活之人口，惟因就業經常居住在外，但須提供本人所得50%以上維持農家生活或提供之金額為全戶家計費用50%以上者，及因就學(含失業)經常居住在外，其本人生活費用50%以上由農家提供者亦列為農家人口。

編製日期：104年05月07日



5- 4 新北市石門區米穀種植面積及產量  
中華民國103年

單位：{面積：公頃  
產量：公斤

期 別	總 計			梗 稻 <sup>(1)</sup>			硬 秈 稻 <sup>(1)</sup>			梗 糯 稻 <sup>(1)</sup>			秈 糯 稻 <sup>(1)</sup>		
	種植面積	產 量	每公頃 平均產量	種植面積	產 量	每公頃 平均產量	種植面積	產 量	每公頃 平均產量	種植面積	產 量	每公頃 平均產量	種植面積	產 量	每公頃 平均產量
第 1 期	0.91	5,278	5,800	0.91	5,278	5,800	-	-	-	-	-	-	-	-	-
第 2 期	-	-	-	-	-	-	-	-	-	-	-	-	-	-	-

填表：

審核：

主辦業務人員：

區 長：

主辦會計人員：

資料來源：本所經建課

附 註：(1)87年栽培稻名稱修正,蓬萊米修正為梗稻;在來米修正為硬秈稻;圓糯米修正為梗糯稻;長糯米修正為秈糯稻。

編製日期：104年05月07日



5- 5 新北市石門區園藝作物種植面積及產量

中華民國103年

(1) 蔬 菜 類

單位：{面積：公頃  
產量：公斤

類 別	根 菜 類		莖 菜 類		葉菜及花菜類		果 菜 類	
	種植面積	產 量	種植面積	產 量	種植面積	產 量	種植面積	產 量
總 計	5.83	100,585	50.36	331,675	44.83	609,732	28.63	307,009

(2) 果 實 類

類 別	香 蕉		柑 橘		蕃 石 榴		木 瓜		鳳 梨		梨		其 他	
	種植面積	產 量	種植面積	產 量	種植面積	產 量	種植面積	產 量	種植面積	產 量	種植面積	產 量	種植面積	產 量
總 計	4.38	43,800	5.63	54,893	2.90	23660	0.74	12,210	-	-	-	-	0.42	10,584

填表：

審核：

主辦業務人員：

區 長：

主辦會計人員：

資料來源：本所經建課

編製日期：104年05月07日



5- 6 新北市石門區普通及特種作物種植面積及產量  
中華民國103年

單位：{ 面積：公頃  
產量：公斤

類別	甘 藷		高 粱		玉 蜀 黍		生食用甘蔗		茶		落花生		香花作物		其 他	
	種植面積	產 量	種植面積	產 量	種植面積	產 量	種植面積	產 量	種植面積	產 量	種植面積	產 量	種植面積	產 量	種植面積	產 量
總 計	34.69	460,014	-	-	5.64	22,820	-	-	12.70	6,350	6.81	9,681	-	-	6.56	162,043

填表：

審核：

主辦業務人員：

區 長：

主辦會計人員：

資料來源：本所經建課

編製日期：104年05月07日



5- 7 新北市石門區家畜家禽頭數  
中華民國103年底

單位：頭；隻

類別	家畜						家禽				
	牛	馬	豬	羊	鹿	兔	雞	鴨	鵝	火雞	鴿
總計	120	-	2,014	-	-	-	600	-	-	-	-

填表：

審核：

主辦業務人員：

區長：

主辦會計人員：

資料來源：本所經建課  
編製日期：104年05月07日



6-1 新北市石門區服兵役男列級家屬各項慰、補助費發放情形

中華民國103年

月別	總計		生育補助金		喪葬補助金		急難慰助金								健保補助費		醫療補助費	
	件數 (件)	金額 (元)	件數 (件)	金額 (元)	件數 (件)	金額 (元)	農田流失		房屋倒塌		房屋淹水		死亡或重傷		件數 (件)	金額 (元)	件數 (件)	金額 (元)
							件數(件)	金額(元)	件數(件)	金額(元)	件數(件)	金額(元)	件數(件)	金額(元)				
總計	1	2,996	-	-	-	-	-	-	-	-	-	-	-	-	1	2,996	-	-
1月	-	-	-	-	-	-	-	-	-	-	-	-	-	-	-	-	-	-
2月	-	-	-	-	-	-	-	-	-	-	-	-	-	-	-	-	-	-
3月	-	-	-	-	-	-	-	-	-	-	-	-	-	-	-	-	-	-
4月	-	-	-	-	-	-	-	-	-	-	-	-	-	-	-	-	-	-
5月	-	-	-	-	-	-	-	-	-	-	-	-	-	-	-	-	-	-
6月	-	-	-	-	-	-	-	-	-	-	-	-	-	-	-	-	-	-
7月	1	2,996	-	-	-	-	-	-	-	-	-	-	-	-	1	2,996	-	-
8月	-	-	-	-	-	-	-	-	-	-	-	-	-	-	-	-	-	-
9月	-	-	-	-	-	-	-	-	-	-	-	-	-	-	-	-	-	-
10月	-	-	-	-	-	-	-	-	-	-	-	-	-	-	-	-	-	-
11月	-	-	-	-	-	-	-	-	-	-	-	-	-	-	-	-	-	-
12月	-	-	-	-	-	-	-	-	-	-	-	-	-	-	-	-	-	-

填表：

審核：

主辦業務人員：  
主辦會計人員：

區長：

資料來源：本所民政災防課  
編製日期：104年05月07日





6-2 新北市石門區服兵役男列級家屬安家生活扶助費發放情形

中華民國103年

項目 月別	總計			一次安家費			生活扶助金		
	戶數(戶)	人口數(人)	金額(元)	戶數(戶)	人口數(人)	金額(元)	戶數(戶)	人口數(人)	金額(元)
總計	7	15	154,120	4	10	83,220	3	5	70,900
1月	-	-	-	-	-	-	-	-	-
2月	-	-	-	-	-	-	-	-	-
3月	1	2	30,800	1	2	30,800	-	-	-
4月	-	-	-	-	-	-	-	-	-
5月	1	2	30,800	-	-	-	1	2	30,800
6月	1	3	18,480	1	3	18,480	-	-	-
7月	-	-	-	-	-	-	-	-	-
8月	1	2	30,800	-	-	-	1	2	30,800
9月	2	2	18,600	1	1	9,300	1	1	9,300
10月	1	4	24,640	1	4	24,640	-	-	-
11月	-	-	-	-	-	-	-	-	-
12月	-	-	-	-	-	-	-	-	-

填表：

審核：

主辦業務人員：

區長：

主辦會計人員：

資料來源：本所民政災防課

編製日期：104年05月07日



7- 1 新北市石門區神壇、寺廟、財團法人寺廟一覽表(1)  
中華民國103年底

編號	里別	神壇、寺廟、財團 法人寺廟名稱	教別	負責人姓名	地 址	電 話	奉祀主神	祭典日期	建立日期
1	德茂里	石門三清宮	道教	曾信發	新北市石門區德茂里11鄰八甲60之2號	26381960	聖帝公(關公)	農曆6.19	75年左右
2	德茂里	石門保生大帝	道教	吳信億	新北市石門區德茂里11鄰八甲	26381598	保生大帝	農曆3.12	89年左右
3	富基里	聖合宮	佛教	金明偉	新北市石門區富基里崁子腳58-21號	26383139	天上聖母		
4	富基里	天惠壇	道教	曾俊田	新北市石門區富基里楓林59號	26382351	關聖帝君、媽祖 娘、王母娘娘	農曆2.19	56年左右
5	富基里	情人廟	佛教	江秋逢	新北市石門區富基里基楓林42號	0988256072	西藏愛情如意佛	農曆10.23	86年左右
6	富基里	五路財神廟	道教	張素	新北市石門區富基里1鄰崁子腳58-22號	26383121	十八王公、五路 財神		
7	富基里	鎮海宮	道教	林茂森	新北市石門區富基里3鄰楓林23-8號	0932939480	包青天		
8	老梅里	聖天宮	道教	劉水海	新北市石門區老梅里8鄰大丘田46號	26381983	齊天大聖		
9	山溪里	順天聖母廟	道教	江榮川	新北市石門區山溪里14鄰尖山湖1號	0910330142	三奶夫人		
10	石門里	北海聖口宮	道教	劉俊男	新北市石門里2鄰石門街2巷6號	26380996	天上聖母		
11	石門里	蓮池宮	道教	吳三原	新北市石門里1鄰中央路20號	26381442	三太子		
12	尖鹿里	妙慈宮	道教	邱瑞雯	新北市石門區尖鹿里15鄰尖子鹿106號之5	26381324	觀音菩薩		
13	尖鹿里	天鳳宮	道教	邱張快	新北市石門區尖鹿里14鄰尖子鹿84號	26383182	三清道祖		
14	尖鹿里	慈清堂	道教	許嫻雲	新北市石門區尖鹿里尖子鹿51號	26382348	北海觀音		
15	尖鹿里	金聖宮	道教	邱聲風	新北市石門區尖鹿里2鄰中央路12號	26381819	天上聖母、金母		
16	尖鹿里	玄機宮	道教	俞木龍	新北市石門區尖鹿里1鄰中央路16-1號	無	濟公		
17	乾華里	天文院	道教	蕭昭雄	新北市石門區乾華里內阿里磅4號	26382402	西王金母		
18	茂林里	上智慈惠堂	道教	張秋錄	新北市石門區茂林里小坑38號	26380775	瑤池金母		
19	德茂里	北海宮	道教	花連興	新北市石門區德茂里下員坑36之1號後面	26362990	保生大帝	農曆3.15	78年

填表：

審核：

主辦業務人員：

區 長：

主辦會計人員：

資料來源：本所民政災防課

附 註：(1)本表請以「宗教宗祠輔助管理系統」之資料填報。

編製日期：104年05月07日

7- 1 新北市石門區神壇、寺廟、財團法人寺廟一覽表(1)  
中華民國103年底

編號	里別	神壇、寺廟、財團法人寺廟名稱	教別	負責人姓名	地址	電話	奉祀主神	祭典日期	建立日期
20	德茂里	白沙灣觀航寺	佛教	孫文章	新北市石門區德茂里下員坑33號	83652836	觀音菩薩	農曆2.19	56年左右
21	富基里	雪山玄武廟	道教	阮信雄	新北市石門區富基里楓林40號之2	26383377	玄天上帝	農曆3.12	89年左右
22	富基里	金剛宮	佛教	許裕仁	新北市石門區富基里炭子腳41之3號	26382076	四面佛祖	國曆11.19	75年
23	老梅里	凌虛宮	道教	許潘碧霞	新北市石門區老梅里公地44號	0928640389	媽祖	農曆3.23	
24	老梅里	石門妙法寺	佛教	李有義	新北市石門區老梅里七股66號	26360722	觀音菩薩	農曆4.26	63年左右
25	山溪里	石門代天府	道教	鄭錫銘	新北市石門區山溪里大溪墘9之3號	26380636	文恒聖君	國曆10.10	70年左右
26	山溪里	曹洞宗台北別院	佛教	釋修慧	新北市石門區山溪里老崩山33之1號	26383620	釋迦牟尼佛	農曆7.15	80年左右
27	山溪里	老崩山天賜宮	道教	蔡文賢	新北市石門區山溪里老崩山30號之1	26383912	周倉聖爺	農曆10.23	86年左右
28	山溪里	法藏山極樂寺	道教	簡坤良	新北市石門區山溪里九芎林5之1號	26383765			
29	石門里	佛光山石門北海道場	佛教	李月驕	新北市石門里內石門78號之1	26382511	釋迦牟尼佛	平常法會	72年左右
30	石門里	日月大天宮	道教	廖義春	新北市石門里內石門67之5號	26380018	觀音菩薩	農曆2.19	79年左右
31	尖鹿里	石門洞五龍宮	道教	梁鈺蓉	新北市石門區尖鹿里中央路37號之2	26381024	王老仙師	農曆5.5	64.8.8
32	尖鹿里	北海聖安宮	道教	練瑞草	新北市石門區尖鹿里尖子鹿76之1號	26381437			
33	乾華里	妙濟寺	佛教	郭正行	新北市石門區乾華里內阿里磅1號	0919907538	觀音菩薩	農曆9.19	23年
34	乾華里	石門桃源殿	道教	鄭金城	新北市石門區乾華里內阿里磅55號	26381160	太佛母娘	農曆6.19	75年左右
35	乾華里	普陀山慈航宮	道教	江邱丹	新北市石門區乾華里內阿里磅88號之1	26380519	圓通自在天尊		
36	茂林里	乾華十八王公廟	道教	練詩論	新北市石門區茂林里坪林52號	26382453	十八王公	農曆9.9	61年左右

填表：

審核：

主辦業務人員：

區長：

主辦會計人員：

資料來源：本所民政災防課

附註：(1)本表請以「宗教宗祠輔助管理系統」之資料填報。

編製日期：104年05月07日





7- 3 新北市石門區宗教團體興辦公益慈善及社會教化事業概況  
中華民國103年底

單位：所

宗教別	醫療機構		文 教 機 構								公 益 慈 善 事 業						
	醫院數	診所數	大學數	專科數	中學數	職校數	小學數	幼兒園數	圖書閱覽室數	其他	養老院數	殘障教養院數	青少年輔導院數	福利基金會數	學生宿舍處數	技藝研習處數	社會服務中心數
寺廟	合計	-	-	-	-	-	-	-	-	-	-	-	-	-	-	-	-
	道教	-	-	-	-	-	-	-	-	-	-	-	-	-	-	-	-
	佛教	-	-	-	-	-	-	-	-	-	-	-	-	-	-	-	-
	理教	-	-	-	-	-	-	-	-	-	-	-	-	-	-	-	-
	軒轅教	-	-	-	-	-	-	-	-	-	-	-	-	-	-	-	-
	天帝教	-	-	-	-	-	-	-	-	-	-	-	-	-	-	-	-
	一貫教	-	-	-	-	-	-	-	-	-	-	-	-	-	-	-	-
	天德教	-	-	-	-	-	-	-	-	-	-	-	-	-	-	-	-
	儒教	-	-	-	-	-	-	-	-	-	-	-	-	-	-	-	-
	大易教	-	-	-	-	-	-	-	-	-	-	-	-	-	-	-	-
	亥子道	-	-	-	-	-	-	-	-	-	-	-	-	-	-	-	-
	彌勒大道	-	-	-	-	-	-	-	-	-	-	-	-	-	-	-	-
	中華聖教	-	-	-	-	-	-	-	-	-	-	-	-	-	-	-	-
	宇宙彌勒皇教	-	-	-	-	-	-	-	-	-	-	-	-	-	-	-	-
	先天救教	-	-	-	-	-	-	-	-	-	-	-	-	-	-	-	-
	黃中	-	-	-	-	-	-	-	-	-	-	-	-	-	-	-	-
	其他	-	-	-	-	-	-	-	-	-	-	-	-	-	-	-	-
教堂	合計	-	-	-	-	-	-	-	-	-	-	-	-	-	-	-	-
	天主教	-	-	-	-	-	-	-	-	-	-	-	-	-	-	-	-
	基督教	-	-	-	-	-	-	-	-	-	-	-	-	-	-	-	-
	回教	-	-	-	-	-	-	-	-	-	-	-	-	-	-	-	-
	天理教	-	-	-	-	-	-	-	-	-	-	-	-	-	-	-	-
	巴哈伊教	-	-	-	-	-	-	-	-	-	-	-	-	-	-	-	-
	真光教	-	-	-	-	-	-	-	-	-	-	-	-	-	-	-	-
	山達基教會	-	-	-	-	-	-	-	-	-	-	-	-	-	-	-	-
其他	-	-	-	-	-	-	-	-	-	-	-	-	-	-	-	-	

填表：

審核：

主辦業務人員：

區 長：

主辦會計人員：

資料來源：本所民政防災課  
編製日期：104年05月07日

