

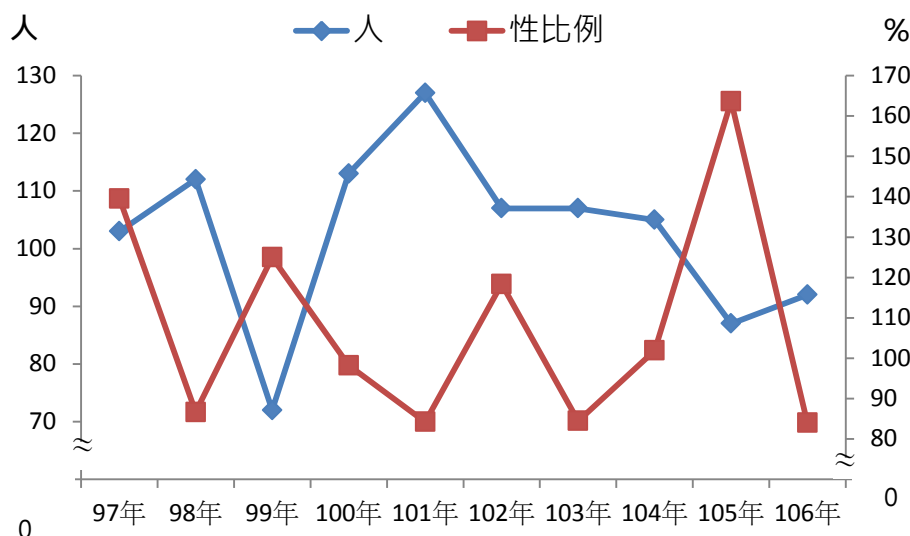
新北市石門區公所統計通報

石門區公所會計室

107年6月

106年石門區性別出生情形概況分析

106年出生人數為92人，較105年增加5人(5.75百分點)，其中男性42人，較105年減少12人(22.22百分點)，女性50人，較105年增加17人(51.52百分點)，近十年來出生人數，逐年下降，99年逢虎年，出生人數最少，101年適逢龍年，出生人數稍再上升(參閱圖一、表一)。



圖一 本區歷年出生數及出生性比例

表一 石門區歷年出生人數及性比例情形

單位：人、%

年別	合計			性比例
	男性	女性		
97年	60	43		139.53%
98年	52	60		86.67%
99年	40	32		125.00%
100年	56	57		98.25%
101年	58	69		84.06%
102年	58	49		118.37%
103年	49	58		84.48%
104年	53	52		101.92%
105年	54	33		163.64%
106年	42	50		84.00%
106年較105年增減數	5	-12	17	--
106年較105年%	5.75%	-22.22%	51.52%	--

106年粗出生率7.42‰，較105年增加0.50千分點，其中以99年粗出生率為最低，在103年粗出生率為最高，104年又再降(參閱表二)。

106年出生人口性比例為84.00%，較105年減少79.64%，其105年出生人口性比例為最高，107年為最低。

表二 石門區歷年粗出生率及性比例情形

年別	粗出生率‰	出生人口性比例 (男/百女)
97年	8.63	139.53
98年	9.18	86.67
99年	5.74	125.00
100年	8.85	98.25
101年	9.91	84.25
102年	8.36	118.37
103年	9.95	84.48
104年	8.28	101.92
105年	6.92	163.64
106年	7.42	84.00
106年較105年增減數	0.50	-79.64