

新北市石門區公所

中華民國 110 年度

(自 110 年 1 月 1 日起至 110 年 12 月 31 日止)



單

位 預

算

(第 2-9-22 冊)

(法定版)

主辦會計人員 許淑娟

機關長官 林俊宏

新 北 市 各 機 關 單 位 預 算 總 目 次

| 冊 別 | 編 號 | 機 關 別 | 編 號 | 機 關 別 |
|----------------|-------|-----------------------------|-------|----------------------------|
| 第 1 冊 | 01010 | 新 北 市 議 會 | | |
| 第 2 - 1 冊 | 02810 | 新 北 市 政 府 秘 書 處 | | |
| 第 2 - 2 冊 | 02820 | 新 北 市 政 府 人 事 處 | | |
| 第 2 - 3 冊 | 02830 | 新 北 市 政 府 主 計 處 | 70a01 | 統 籌 支 撥 科 目 及 第 二 預 備 金 |
| | | | 70a02 | |
| | | | 70a03 | |
| | | | 70a04 | |
| | | | 70a05 | |
| | | | 80c01 | |
| 第 2 - 4 冊 | 02840 | 新 北 市 政 府 政 風 處 | | |
| 第 2 - 5 冊 | 02850 | 新 北 市 政 府 研 究 發 展 考 核 委 員 會 | | |
| 第 2 - 5 - 1 冊 | 02851 | 新 北 市 政 府 資 訊 中 心 | | |
| 第 2 - 6 冊 | 02860 | 新 北 市 政 府 新 聞 局 | | |
| 第 2 - 7 冊 | 02870 | 新 北 市 政 府 法 制 局 | | |
| 第 2 - 9 - 1 冊 | 02901 | 新 北 市 板 橋 區 公 所 | | |
| 第 2 - 9 - 2 冊 | 02902 | 新 北 市 三 重 區 公 所 | | |
| 第 2 - 9 - 3 冊 | 02903 | 新 北 市 中 和 區 公 所 | | |
| 第 2 - 9 - 4 冊 | 02904 | 新 北 市 永 和 區 公 所 | | |
| 第 2 - 9 - 5 冊 | 02905 | 新 北 市 新 莊 區 公 所 | | |
| 第 2 - 9 - 6 冊 | 02906 | 新 北 市 新 店 區 公 所 | | |
| 第 2 - 9 - 7 冊 | 02907 | 新 北 市 樹 林 區 公 所 | | |
| 第 2 - 9 - 8 冊 | 02908 | 新 北 市 鶯 歌 區 公 所 | | |
| 第 2 - 9 - 9 冊 | 02909 | 新 北 市 三 峽 區 公 所 | | |
| 第 2 - 9 - 10 冊 | 02910 | 新 北 市 淡 水 區 公 所 | | |
| 第 2 - 9 - 11 冊 | 02911 | 新 北 市 汐 止 區 公 所 | | |
| 第 2 - 9 - 12 冊 | 02912 | 新 北 市 瑞 芳 區 公 所 | | |
| 第 2 - 9 - 13 冊 | 02913 | 新 北 市 土 城 區 公 所 | | |
| 第 2 - 9 - 14 冊 | 02914 | 新 北 市 蘆 洲 區 公 所 | | |
| 第 2 - 9 - 15 冊 | 02915 | 新 北 市 五 股 區 公 所 | | |
| 第 2 - 9 - 16 冊 | 02916 | 新 北 市 泰 山 區 公 所 | | |
| 第 2 - 9 - 17 冊 | 02917 | 新 北 市 林 口 區 公 所 | | |
| 第 2 - 9 - 18 冊 | 02918 | 新 北 市 深 坑 區 公 所 | | |
| 第 2 - 9 - 19 冊 | 02919 | 新 北 市 石 碇 區 公 所 | | |
| 第 2 - 9 - 20 冊 | 02920 | 新 北 市 坪 林 區 公 所 | | |
| 第 2 - 9 - 21 冊 | 02921 | 新 北 市 三 芝 區 公 所 | | |
| 第 2 - 9 - 22 冊 | 02922 | 新 北 市 石 門 區 公 所 | | |
| 第 2 - 9 - 23 冊 | 02923 | 新 北 市 八 里 區 公 所 | | |
| 第 2 - 9 - 24 冊 | 02924 | 新 北 市 平 溪 區 公 所 | | |

新 北 市 各 機 關 單 位 預 算 總 目 次

| 冊 別 | 編 號 | 機 關 別 | 編 號 | 機 關 別 |
|----------------|---------------|---------------------------|---------------|-------------------------|
| 第 2 - 9 - 25 冊 | 02925 | 新 北 市 雙 溪 區 公 所 | | |
| 第 2 - 9 - 26 冊 | 02926 | 新 北 市 貢 寮 區 公 所 | | |
| 第 2 - 9 - 27 冊 | 02927 | 新 北 市 金 山 區 公 所 | | |
| 第 2 - 9 - 28 冊 | 02928 | 新 北 市 萬 里 區 公 所 | | |
| 第 3 冊 | 03030 | 新 北 市 政 府 民 政 局 及 所 屬 | 03031 | 新 北 市 政 府 殯 葬 管 理 處 |
| | 030300351 | 板 橋 戶 政 事 務 所 | 030300352 | 三 重 戶 政 事 務 所 |
| | 030300353 | 中 和 戶 政 事 務 所 | 030300354 | 新 莊 戶 政 事 務 所 |
| | 030300355 | 新 店 戶 政 事 務 所 | 030300356 | 永 和 戶 政 事 務 所 |
| | 030300357 | 樹 林 戶 政 事 務 所 | 030300358 | 鶯 歌 戶 政 事 務 所 |
| | 030300359 | 三 峽 戶 政 事 務 所 | 030300360 | 汐 止 戶 政 事 務 所 |
| | 030300361 | 瑞 芳 戶 政 事 務 所 | 030300362 | 淡 水 戶 政 事 務 所 |
| | 030300363 | 土 城 戶 政 事 務 所 | 030300364 | 蘆 洲 戶 政 事 務 所 |
| | 030300365 | 五 股 戶 政 事 務 所 | 030300366 | 泰 山 戶 政 事 務 所 |
| 030300367 | 林 口 戶 政 事 務 所 | 030300368 | 金 山 戶 政 事 務 所 | |
| 第 4 冊 | 04040 | 新 北 市 政 府 地 政 局 | 04041 | 板 橋 地 政 事 務 所 |
| | 04042 | 新 莊 地 政 事 務 所 | 04043 | 新 店 地 政 事 務 所 |
| | 04044 | 淡 水 地 政 事 務 所 | 04045 | 汐 止 地 政 事 務 所 |
| | 04046 | 瑞 芳 地 政 事 務 所 | 04047 | 三 重 地 政 事 務 所 |
| | 04048 | 中 和 地 政 事 務 所 | 04049 | 樹 林 地 政 事 務 所 |
| 第 5 冊 | 05050 | 新 北 市 政 府 消 防 局 | | |
| 第 6 冊 | 06060 | 新 北 市 政 府 財 政 局 | 06061 | 稅 捐 稽 徵 處 |
| 第 7 冊 | 07070 | 新 北 市 政 府 教 育 局 | 07071 | 家 庭 教 育 中 心 |
| | 07072 | 體 育 處 | | |
| 第 8 冊 | 08080 | 新 北 市 政 府 文 化 局 | 08081 | 鶯 歌 陶 瓷 博 物 館 |
| | 08082 | 十 三 行 博 物 館 | 08083 | 黃 金 博 物 館 |
| | 08084 | 市 立 圖 書 館 | 08085 | 淡 水 古 蹟 博 物 館 |
| 第 9 冊 | 09090 | 新 北 市 政 府 農 業 局 | 09091 | 動 物 保 護 防 疫 處 |
| | 09092 | 綠 美 化 環 境 景 觀 處 | 09093 | 漁 業 及 漁 港 事 業 管 理 處 |
| 第 10 冊 | 10100 | 新 北 市 政 府 經 濟 發 展 局 | 10101 | 市 場 處 |
| 第 11 冊 | 11110 | 新 北 市 政 府 社 會 局 | 11111 | 新 北 市 政 府 社 會 救 助 金 |
| | 11112 | 新 北 市 公 益 彩 券 盈 餘 分 配 基 金 | 11113 | 仁 愛 之 家 |
| | 11114 | 八 里 愛 心 教 養 院 | 11115 | 家 庭 暴 力 暨 性 侵 害 防 治 中 心 |
| 第 12 冊 | 12120 | 新 北 市 政 府 衛 生 局 | | |

新 北 市 各 機 關 單 位 預 算 總 目 次

| 冊 別 | 編 號 | 機 關 別 | 編 號 | 機 關 別 |
|--------|-----------|-------------------------|-----------|-----------------|
| 第 13 冊 | 13130 | 新 北 市 政 府 環 境 保 護 局 | | |
| 第 14 冊 | 14140 | 新 北 市 政 府 工 務 局 | 14141 | 採 購 處 |
| | 14142 | 違 章 建 築 拆 除 大 隊 | 14143 | 養 護 工 程 處 |
| | 14144 | 新 建 工 程 處 | | |
| 第 15 冊 | 15150 | 新 北 市 政 府 警 察 局 及 所 屬 | 151501551 | 板 橋 分 局 |
| | 151501552 | 海 山 分 局 | 151501555 | 永 和 分 局 |
| | 151501556 | 三 重 分 局 | 151501557 | 新 莊 分 局 |
| | 151501558 | 土 城 分 局 | 151501559 | 新 店 分 局 |
| | 151501560 | 蘆 洲 分 局 | 151501561 | 三 峽 分 局 |
| | 151501562 | 樹 林 分 局 | 151501563 | 汐 止 分 局 |
| | 151501564 | 淡 水 分 局 | 151501565 | 瑞 芳 分 局 |
| | 151501566 | 金 山 分 局 | 151501567 | 刑 事 警 察 大 隊 |
| | 151501568 | 交 通 警 察 大 隊 | 151501569 | 保 安 警 察 大 隊 |
| | 151501570 | 少 年 警 察 隊 | 151501571 | 婦 幼 警 察 隊 |
| | 151501572 | 中 和 分 局 | 151501573 | 林 口 分 局 |
| 第 16 冊 | 16160 | 新 北 市 政 府 水 利 局 | 16161 | 高 灘 地 工 程 管 理 處 |
| 第 17 冊 | 17170 | 新 北 市 政 府 交 通 局 | 17171 | 交 通 事 件 裁 決 處 |
| 第 18 冊 | 18180 | 新 北 市 政 府 勞 工 局 | 18181 | 就 業 服 務 處 |
| | 18182 | 職 業 訓 練 中 心 | 18183 | 勞 動 檢 查 處 |
| 第 19 冊 | 19190 | 新 北 市 政 府 原 住 民 族 行 政 局 | | |
| 第 20 冊 | 20200 | 新 北 市 政 府 城 鄉 發 展 局 | 20201 | 都 市 更 新 處 |
| 第 21 冊 | 21210 | 新 北 市 政 府 觀 光 旅 遊 局 | | |
| 第 22 冊 | 22220 | 新 北 市 政 府 客 家 事 務 局 | | |
| 第 23 冊 | 23230 | 新 北 市 政 府 捷 運 工 程 局 | | |

新北市石門區公所
預 算 總 說 明
中華民國 110 年度

一、現行法定職掌及組織系統表

(一)機關主要職掌

依據新北市政府組織自治條例第 8 條及新北市各區公所組織規程規定，本公所掌理全區自治業務之推行。

(二)內部分層業務：本公所置區長 1 人，承市長之命辦理區政業務，並指揮、監督所屬員工；主任秘書 1 人，襄助區長處理區政業務；其下設 4 課 2 室 1 員，分別說明如下：

1. 民政災防課：掌理自治行政、地方行政、選務、民防、調解行政、地政、原住民政行政、體育、國民教育、禮俗宗教、慶典活動、公墓及殯葬相關業務、兵役行政、兵役徵集及勤務、全民防衛動員準備、災害防救組訓及整備、其他有關民政役政及災防事項。
2. 社會人文課：掌理社會救助、老人福利、身心障礙福利、兒童及少年福利、婦女福利、社區發展、全民健康保險、人口政策及新住民相關業務、藝文推廣及其他有關社政事項。
3. 工務課：掌理道路養護、建築管理、水利、都計、土木及建築工程事項、臨時接水電業務、路燈管理、收費廣告欄、路燈桿宮燈旗及其他土木相關工程事項。
4. 經建課：掌理工商、農政、公用事業、觀光推廣、河川及生態保育業務、公園綠地廣場等管理養護及體育設施管理維護等相關工程。
5. 秘書室：掌理文書、檔案管理、公文管理、事務、出納、採購、財產管理、法制、研考、資訊管理、工友管理、區務會議、公共關係、新聞發布、辦公廳舍維護管理、綜合業務及不屬於其他各課、室之事項。
6. 會計室：依法辦理歲計、會計及統計事項。
7. 人事管理員：依法辦理人事管理事項。

(三)組織系統圖：如附圖。

(四)員額編制表：如附表。

二、前年度及上年度已過期間計畫實施及預算執行情形

(一)前年度(108 年度)計畫實施成果及決算辦理概況

1. 歲入部分：預算數 1,508,000 元，決算數 1,777,868 元，執行率 117.90%。
2. 歲出部分：預算數 215,769,000 元(含動支第二預備金 90,000 元)，決算數 212,763,087 元，執行率 98.61%。

(二)上年度(109 年度)已過期間計畫實施及預算執行情形

1. 歲入部分：預算數 1,594,000 元，截至 109 年 6 月底止執行數 1,243,795 元。
 - (1)罰款及賠償收入：預算數 324,000 元，執行數 64,178 元。
 - (2)規費收入：預算數 56,000 元，執行數 13,750 元。
 - (3)財產收入：預算數 865,000 元，執行數 784,395 元。
 - (4)其他收入：預算數 349,000 元，執行數 381,472 元。
2. 歲出部分：預算數 133,326,000 元，截至 109 年 6 月底止執行數 49,010,243 元，占預

新北市石門區公所
預 算 總 說 明
中華民國 110 年度

算數 36.76%。

(1)一般行政：預算數 29,321,000 元，執行數 17,946,243 元。

(2)區政業務：預算數 103,905,000 元，執行數 31,064,000 元。

(3)第一預備金：預算數 100,000 元，已動支 0 元。

三、本年度施政計畫重點及預算提要

(一)本年度施政計畫重點及預期績效之概述

1. 落實市民申訴陳情案件、建議案件、瞭解民情、廣徵市政建設革興意見，加強地方建設。
2. 推行地方自治、健全里鄰組織，發揮里鄰服務功能。
3. 賡續辦理社會救助、社會福利、社區發展等工作，落實社會福利政策。
4. 辦理防災綜合演習，加強環保、治安、美化、交通、育樂等工作。
5. 賡續發展工商、農林漁牧業，提供土地利用價值，推行政府政策，發展地方經濟，達到富家強國。
6. 賡續辦理鄰里公園維護管理、落實基層建設，以提供民眾休憩活動之場所。
7. 進行「區政發展計畫」，藉由願景的規劃來凝聚大家的共識，期能共同推行塑造的發展特色與打造區民理想的生活環境。
8. 賡續推行全民防衛動員業務，滿足平時戰時人力運用，增強國力，保障社會，鞏固國家安全。
9. 賡續推行兵役行政，維護兵役公平、強化軍民溝通，保障役男及其家屬權益，訪視部隊安全、扶助役男安家、宣導家屬安心。
10. 依法辦理全民健保第五、六類及鄰長保險業務，保障被保險人權益並配合市長市政理念致力推動社會、健保綜合受理櫃臺整併，提升服務效能。

(二)本年度預算提要及成本估計

1. 歲入部分：本年度預算數 1,650,000 元，較上年度預算 1,594,000 元，增列 56,000 元，增加率 3.51%，其明細如下：包括罰款及賠償收入 180,000 元、規費收入 56,000 元、財產收入 865,000 元及其他收入 549,000 元。
2. 歲出部分：本年度預算數 253,780,000 元，較上年度預算數 133,326,000 元，增列 120,454,000 元，增加率 90.35%，其明細如下：
 - (1)一般行政計畫預算共列 29,313,000 元，包括人事費 28,328,000 元，業務費 955,000 元，獎補助費 30,000 元。
 - (2)區政業務計畫預算共列 224,367,000 元，包括業務費 62,210,000 元，獎補助費 112,750,000 元(經常門 106,740,000 元及資本門 6,010,000 元)，設備及投資 49,407,000 元。
 - (3)第一預備金計畫預算共列 100,000 元。

新北市石門區公所
預 算 總 說 明
中華民國 110 年度

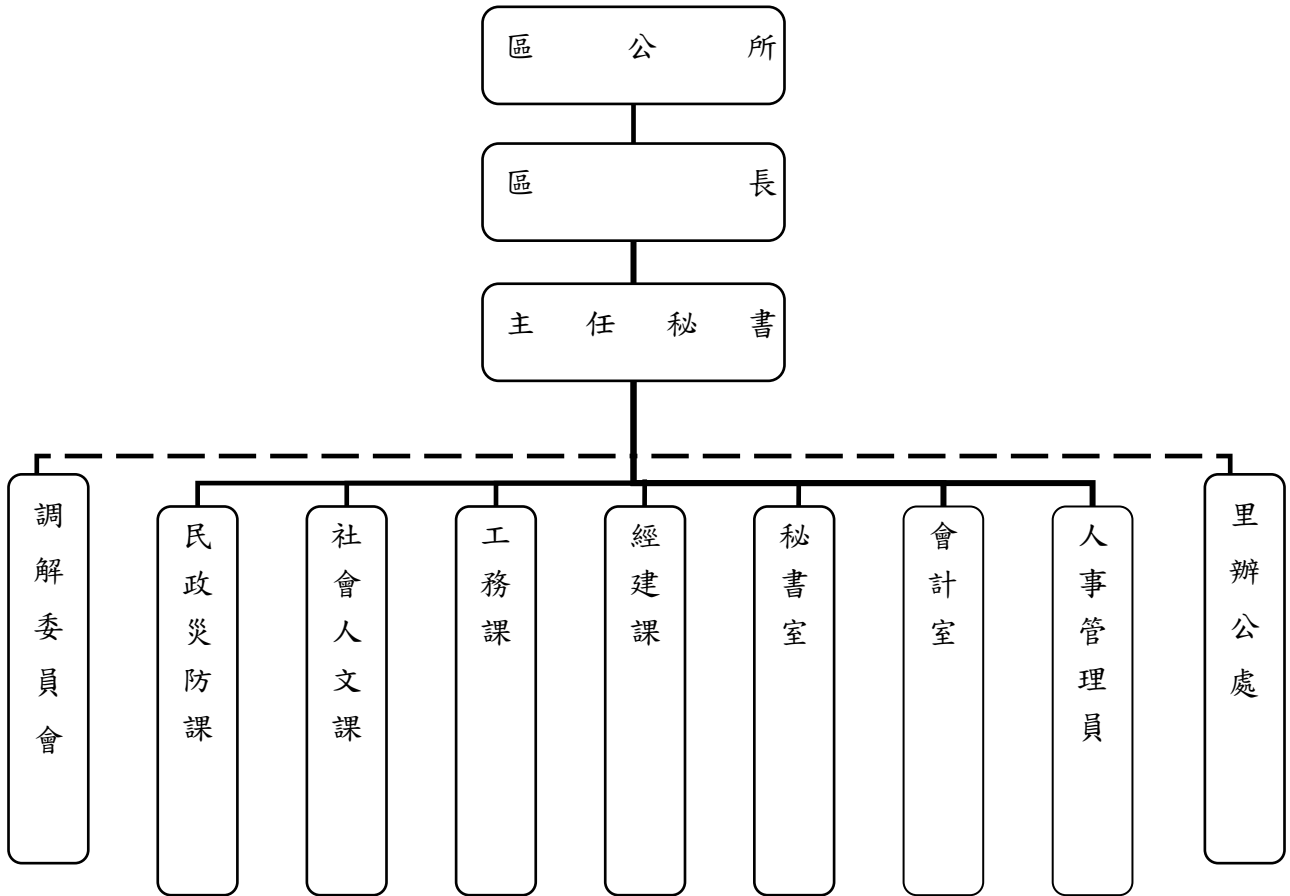
(三)計畫及預算統計表

單位：新臺幣千元、%

| 業務計畫 | 工作計畫 | 本年度預算數 | 比率 |
|------------|-------|---------|--------|
| 新北市石門區公所合計 | | 253,780 | 100.00 |
| 一般行政 | 一般行政 | 29,313 | 11.55 |
| 區政業務 | 區政業務 | 224,367 | 88.41 |
| 第一預備金 | 第一預備金 | 100 | 0.04 |

新北市石門區公所
預算總說明
中華民國110年度

(附圖)組織系統圖



新北市石門區公所
預算總說明
中華民國 110 年度

(附表)

員額編制表

| 類 別 | 法定編制員額 | 本年度預算員額 | 上年度預算員額 | 與上年度預算 員額比較增減 |
|------|--------|---------|---------|------------------|
| 民意代表 | 0 | 0 | 0 | 0 |
| 職員 | 30 | 30 | 30 | 0 |
| 警員 | 0 | 0 | 0 | 0 |
| 消防人員 | 0 | 0 | 0 | 0 |
| 技工 | 2 | 2 | 2 | 0 |
| 駕駛 | 0 | 0 | 0 | 0 |
| 工友 | 1 | 0 | 1 | -1 |
| | | | | |
| | | | | |
| | | | | |

新北市石門區公所
歲入來源別預算表

中華民國110年度

單位：新臺幣千元

| 科 目 | | | | 本年度 預算數 | 上年度 預算數 | 前年度 決算數 | 本年度與 上年度比較 | 說明 | |
|-----|-----|----|----|----------------------------|------------|------------|---------------|------|--------------------------------------------|
| 款 | 項 | 目 | 節 | | | | | | 名稱及編號 |
| | | | | 合計 | 1,650 | 1,594 | 1,778 | 56 | |
| | | | | 經常門合計 | 1,650 | 1,594 | 1,778 | 56 | |
| 03 | | | | 0400000000 罰款及賠償收入 | 180 | 324 | 154 | -144 | |
| | 028 | | | 04029220000 新北市石門區公所 | 180 | 324 | 154 | -144 | |
| | | 01 | | 04029220300 賠償收入 | 180 | 324 | 154 | -144 | |
| | | | 01 | 04029220301 一般賠償收入 | 180 | 324 | 154 | -144 | 一、詳2-9-22冊第9頁。 二、本年度預算數較上年 度減少144千元。 |
| 04 | | | | 05000000000 規費收入 | 56 | 56 | 44 | - | |
| | 025 | | | 05029220000 新北市石門區公所 | 56 | 56 | 44 | - | |
| | | 01 | | 05029220100 行政規費收入 | 16 | 16 | 7 | - | |
| | | | 01 | 05029220105 許可費 | 16 | 16 | 7 | - | 一、詳2-9-22冊第10頁。 二、本年度預算數與上年 度預算數相同。 |
| | | | 02 | 05029220300 使用規費收入 | 40 | 40 | 37 | - | |
| | | | 01 | 05029220306 場地設施使用 費 | 40 | 40 | 37 | - | 一、詳2-9-22冊第11頁。 二、本年度預算數與上年 度預算數相同。 |
| 05 | | | | 07000000000 財產收入 | 865 | 865 | 948 | - | |
| | 030 | | | 07029220000 新北市石門區公所 | 865 | 865 | 948 | - | |
| | | 01 | | 07029220100 財產孳息 | 855 | 855 | 858 | - | |
| | | | 01 | 07029220101 利息收入 | 12 | 12 | 13 | - | 一、詳2-9-22冊第12頁。 二、本年度預算數與上年 度預算數相同。 |
| | | | 02 | 07029220103 租金收入 | 843 | 843 | 845 | - | 一、詳2-9-22冊第13頁。 二、本年度預算數與上年 度預算數相同。 |
| | | 02 | | 07029220500 廢舊物資售價 | 10 | 10 | 90 | - | |

新北市石門區公所
歲入來源別預算表

中華民國110年度

單位：新臺幣千元

| 科 目 | | | | 本年度 預算數 | 上年度 預算數 | 前年度 決算數 | 本年度與 上年度比較 | 說明 | | |
|-----|-----|----|----|-------------------------|-----------------------------|------------|---------------|-----|-------------------------------------------|-----|
| 款 | 項 | 目 | 節 | | | | | | 名稱及編號 | |
| 09 | 026 | 01 | 01 | 07029220501 廢舊物資售價 | 10 | 10 | 90 | - | 一、詳2-9-22冊第14頁。 二、本年度預算數與上年 度預算數相同。 | |
| | | | | 12000000000 其他收入 | 549 | 349 | 632 | 200 | | |
| | | | | 12029220000 新北市石門區公所 | 549 | 349 | 632 | 200 | | |
| | | | | 12029220200 雜項收入 | 549 | 349 | 632 | 200 | | |
| | | | | 01 | 12029220201 收回以前年度 歲出 | - | - | 49 | | - |
| | | | | 02 | 12029220210 其他雜項收入 | 549 | 349 | 583 | | 200 |

新北市石門區公所
歲出機關別預算表

經資門併計

中華民國110年度

單位：新臺幣千元

| 科 目 | | | | 本年度 預算數 | 上年度 預算數 | 前年度 決算數 | 本年度與 上年度比較 | 說 明 | |
|-----|-----|----|----|------------------------|------------|------------|---------------|---------|-------------------------------------------------------------------------------------------------------------------------------------------------------------------------------------------------------------------------------------|
| 款 | 項 | 目 | 節 | | | | | | 名稱及編號 |
| 02 | | | | 0002000000 新北市政府主管 | 253,780 | 133,326 | 212,763 | 120,454 | |
| | 030 | | | 0002922000 新北市石門區公所 | 253,780 | 133,326 | 212,763 | 120,454 | |
| | | 01 | | 37029220100 一般行政 | 29,313 | 29,321 | 28,794 | -8 | |
| | | | 01 | 37029220101 一般行政 | 29,313 | 29,321 | 28,794 | -8 | 1.本年度預算數較上年度預算數減少8千元。 2.全數為經常門(詳2-9-22冊第16-18頁),係基本行政工作維持費減少8千元。 |
| | | 02 | | 37029220200 區政業務 | 224,367 | 103,905 | 183,334 | 120,462 | |
| | | | 01 | 37029220201 區政業務 | 224,367 | 103,905 | 183,334 | 120,462 | 1.本年度預算數較上年度預算數增加120,462千元。 2.經常門部分(詳2-9-22冊第19-31頁),增加101,129千元,其增減項目如下: (1)業務管理增加82,021千元。 (2)民政業務增加8,916千元。 (3)社會文化增加7,720千元。 (4)農漁業務增加2,150千元。 (5)道路及公園業務增加22千元。 3.資本門部分(詳2-9-22冊第32-34頁),係區政建設增加19,333千元。 |
| | | 03 | | 37029229000 一般建築及設備 | - | - | 635 | - | |
| | | | 01 | 37029229001 一般建築及設備 | - | - | 635 | - | |
| | | 04 | | 37029229800 第一預備金 | 100 | 100 | - | - | |
| | | | 01 | 37029229801 第一預備金 | 100 | 100 | - | - | 1.本年度預算數與上年度預算數同。 2.詳2-9-22冊第35頁。 |

新北市石門區公所

歲入項目說明提要與預算明細表

經常門

中華民國110年度

單位：新臺幣元

| | | | | | | | |
|-----------------------|-----------------|---------------------------------------------------|------|----------|---------|------------------------|-------------|
| 賠償收入—一般賠償收入 | 來源別子目及 細目與編號 | 04029220301 賠償收入-一般賠償收入 | 承辦單位 | 新北市石門區公所 | 預算金額 | 180千元 | 賠償收入—一般賠償收入 |
| | 歲入項目說明 | <p>一、項目內容：各項工程或採購案違約金收入。</p> <p>二、法令依據：採購案契約。</p> | | | | | |
| 科目名稱及編號 | | 單位 | 數量 | 單價 | 預算數 | 說明及收入依據 | |
| 合計 | | | | | 180,000 | | |
| 04029220301 一般賠償收入 | | 年 | 1 | 180,000 | 180,000 | 採購案契約 各項工程或採購案違約金收入 | |

新 北 市 石 門 區 公 所

歲 入 項 目 說 明 提 要 與 預 算 明 細 表

經常門

中華民國110年度

單位：新臺幣元

| | | | | | | | |
|------------|-----------------------------------------------------------------|---------------------------|------|----------|--------|-------------------------------|------------|
| 行政規費收入—許可費 | 來源別子目及細目與編號 | 05029220105 行政規費收入-許可費 | 承辦單位 | 新北市石門區公所 | 預算金額 | 16千元 | 行政規費收入—許可費 |
| 歲入項目說明 | <p>一、項目內容： 新北市道路挖掘許可費收入。</p> <p>二、法令依據： 新北市核發道路挖掘許可收費標準第2條。</p> | | | | | | |
| | 科目名稱及編號 | 單位 | 數量 | 單價 | 預算數 | 說明及收入依據 | |
| | 合計 | | | | 16,000 | | |
| | 05029220105 許可費 | 件 | 40 | 400 | 16,000 | 新北市核發道路挖掘許可收費標準第2條 道路挖掘許可費 | |

新都市石門區公所

歲入項目說明提要與預算明細表

經常門

中華民國110年度

單位：新臺幣元

| | | | | | | | |
|----------------|-------------------------------------------------------------------------------------------------------------|-------------------------------|------|----------|--------|---------------------------------|----------------|
| 使用規費收入—場地設施使用費 | 來源別子目及細目與編號 | 05029220306 使用規費收入-場地設施使用費 | 承辦單位 | 新都市石門區公所 | 預算金額 | 40千元 | 使用規費收入—場地設施使用費 |
| 歲入項目說明 | <p>一、項目內容： 1.市民活動中心場地設施使用收入。 2.路燈桿懸掛廣告旗幟收入。</p> <p>二、法令依據： 1.新都市市民活動中心收費標準。 2.新都市路燈桿懸掛廣告旗幟收費標準。</p> | | | | | | |
| | 科目名稱及編號 | 單位 | 數量 | 單價 | 預算數 | 說明及收入依據 | |
| | 合計 | | | | 40,000 | | |
| | 05029220306 場地設施使用費 | 年 | 1 | 16,000 | 16,000 | 新都市市民活動中心收費標準 市民活動中心收入 | |
| | | 組 | 120 | 200 | 24,000 | 新都市路燈桿懸掛廣告旗幟收費標準 路燈桿懸掛廣告旗幟收入 | |

新北市石門區公所

歲入項目說明提要與預算明細表

經常門

中華民國110年度

單位：新臺幣元

財產孳息
—
利息收入

財產孳息
—
利息收入

| 來源別子目及 細目與編號 | 07029220101 財產孳息-利息收入 | 承辦單位 | 新北市石門區公所 | 預算金額 | 12千元 |
|---------------------|--------------------------------------------------------|------|----------|--------|--------------|
| 歲入項目說明 | <p>一、項目內容： 保管金及專戶存款利息收入。</p> <p>二、法令依據： 按專戶存款利率計算。</p> | | | | |
| 科目名稱及編號 | 單位 | 數量 | 單價 | 預算數 | 說明及收入依據 |
| 合計 | | | | 12,000 | |
| 07029220101 利息收入 | 年 | 1 | 12,000 | 12,000 | 保管金及專戶存款利息收入 |

新北市石門區公所

歲入項目說明提要與預算明細表

經常門

中華民國110年度

單位：新臺幣元

財產孳息
—
租金收入

財產孳息
—
租金收入

| 來源別子目及細目與編號 | 07029220103 財產孳息-租金收入 | 承辦單位 | 新北市石門區公所 | 預算金額 | 843千元 |
|---------------------|----------------------------------------------------------------------------------------------------------------------------------------------|------|----------|---------|--------------------------------------------------------------------------------------------------------------------------|
| 歲入項目說明 | <p>一、項目內容： 1.有線廣播、電視及行動電話與固定通信網路之纜線道路側溝暫掛纜線收入。 2.市民活動中心土地及房屋公開招標租案收入。 3.市有閒置空間再利用收入。</p> <p>二、法令依據： 1.新北市暫掛纜線管理要點。 2.各項契約規定。</p> | | | | |
| 科目名稱及編號 | 單位 | 數量 | 單價 | 預算數 | 說明及收入依據 |
| 合計 | | | | 843,000 | |
| 07029220103 租金收入 | 年 | 1 | 750,000 | 750,000 | 新北市暫掛纜線管理要點 道路側溝暫掛纜線收入62,500 公尺*1元*12月=750,000元 |
| | 年 | 1 | 73,000 | 73,000 | 新北市石門區山溪市民活動中心 土地及房屋公開標租案契約 山溪市民活動中心 (履約期間106.7.27-110.7.28, 110年重新簽訂契約或辦理招 標,依109年預估全年租金收 入為73,000元) |
| | 年 | 1 | 20,000 | 20,000 | 市有閒置空間再利用行政契約 石門區市有房舍 (履約期間107.8.1-110.7.31, 110年重新簽訂契約或辦理招 標,依109年預估全年租金收 入為19,500元)(配合預算調整 至500元至千元) |

新北市石門區公所

歲入項目說明提要與預算明細表

經常門

中華民國110年度

單位：新臺幣元

廢舊物資售價
—
廢舊物資售價

| | | | | | |
|-----------------------|-------------------------------------|------|----------|--------|------------|
| 來源別子目及 細目與編號 | 07029220501 廢舊物資售價-廢舊物資售價 | 承辦單位 | 新北市石門區公所 | 預算金額 | 10千元 |
| 歲入項目說明 | 一、項目內容： 變賣報廢公有財產收入。 | | | | |
| | 二、法令依據： 行政院頒訂「各機關奉准報廢財產之變賣及估價作業程序」。 | | | | |
| 科目名稱及編號 | 單位 | 數量 | 單價 | 預算數 | 說明及收入依據 |
| 合計 | | | | 10,000 | |
| 07029220501 廢舊物資售價 | 年 | 1 | 10,000 | 10,000 | 變賣報廢公有財產收入 |

廢舊物資售價
—
廢舊物資售價

新北市石門區公所
歲入項目說明提要與預算明細表

經常門

中華民國110年度

單位：新臺幣元

| | | | | | | | |
|-------------|----------------------------------------------------------------------|----------------------------|------|----------|---------|-----------------------------------------------------------------------------------------------------------------------------------|-------------|
| 雜項收入—其他雜項收入 | 來源別子目及細目與編號 | 12029220210 雜項收入-其他雜項收入 | 承辦單位 | 新北市石門區公所 | 預算金額 | 549千元 | 雜項收入—其他雜項收入 |
| 歲入項目說明 | <p>一、項目內容： 辦理轄區道路路面刨除料回收販賣收入。</p> <p>二、法令依據： 營建事業再生利用之再生資源項目及規範。</p> | | | | | | |
| | 科目名稱及編號 | 單位 | 數量 | 單價 | 預算數 | 說明及收入依據 | |
| | 合計 | | | | 549,000 | | |
| | 12029220210 其他雜項收入 | 年 | 1 | 549,000 | 549,000 | 營建事業再生利用之再生資源項目及規範 轄區道路路面刨除料回收販賣收入(3公分：刨除數量8,185平方公尺*刨除料殘餘價值18元=147,330元、5公分：刨除數量13,850平方公尺*刨除料殘餘價值29元=401,650元)(配合預算調整20元至千元) | |

新都市石門區公所

歲出計畫說明提要與各項費用明細表

經常門

中華民國110年度

單位：新臺幣元

| | | | | | | |
|-------------------|----------------------------------------------------------------|--------------------------|----------|------------|------------|-----------------|
| 一般行政 — 一般行政 | 業務計畫及工作計畫 名稱與編號 | 37029220101 一般行政-一般行政 | 承辦 單位 | 新都市石門區公所 | 預算 金額 | 29,313千元 |
| 歲出計畫 說明 | <p>一、計畫內容： 人員維持費及基本行政工作維持費。</p> <p>二、預期成果： 協助業務單位順利推動各項業務。</p> | | | | | |
| | 分支計畫及用途別科目 | 單位 | 數量 | 單價 | 預算數 | 說 明 |
| | 合計 | | | | 29,313,000 | 市庫負擔29,313,000元 |
| | 01人員維持費 | | | | 28,328,000 | 市庫負擔28,328,000元 |
| | 1000 人事費 | | | | 28,328,000 | 市庫負擔28,328,000元 |
| | 1015 法定編制人員待遇 | 年 | 1 | 18,000,000 | 18,000,000 | 法定編制人員薪津 |
| | 1020 約聘僱人員待遇 | 人x月 | 3 × 12 | 34,916 | 1,256,976 | 五等約僱人員薪津 |
| | 1025 技工及工友待遇 | 年 | 1 | 825,000 | 825,000 | 技工薪津 |
| | 1030 獎金 | 年 | 1 | 3,865,082 | 4,252,204 | 職員考績及年終工作獎金 |
| | | 年 | 1 | 230,000 | 230,000 | 技工考績及年終工作獎金 |
| | | 人x月 | 3 × 1.5 | 34,916 | 157,122 | 五等約僱人員年終工作獎金 |
| | 1035 其他給與 | 年 | 1 | 480,000 | 560,000 | 職員休假補助費 |

新北市石門區公所

歲出計畫說明提要與各項費用明細表

經常門

中華民國110年度

單位：新臺幣元

| 分支計畫及用途別科目 | 單位 | 數量 | 單價 | 預算數 | 說明 |
|-------------|-----|--------|-----------|-----------|------------------|
| 1040 加班值班費 | 人 | 3 | 16,000 | 48,000 | 五等約僱人員休假補助費 |
| | 年 | 1 | 32,000 | 32,000 | 技工休假補助費 |
| | | | | 1,274,240 | |
| | 年 | 1 | 518,400 | 518,400 | 辦理各項業務加班費 |
| | 年 | 1 | 650,000 | 650,000 | 職員不休假加班費 |
| | 年 | 1 | 45,840 | 45,840 | 技工不休假加班費 |
| 1050 退休離職儲金 | 年 | 1 | 60,000 | 60,000 | 五等約僱人員不休假加班費 |
| | | | | 293,408 | |
| | 年 | 1 | 180,000 | 180,000 | 退撫基金提撥等 |
| | 年 | 1 | 78,408 | 78,408 | 五等約僱人員離職儲金及退休準備金 |
| 1055 保險 | 年 | 1 | 35,000 | 35,000 | 技工退職準備 |
| | | | | 1,866,172 | |
| | 年 | 1 | 1,600,000 | 1,600,000 | 職員保險費 |
| | 年 | 1 | 105,000 | 105,000 | 技工保險費 |
| 02基本行政工作維持費 | 人x月 | 3 × 12 | 4,477 | 161,172 | 五等約僱人員保險費 |
| 2000 業務費 | | | | 985,000 | 市庫負擔985,000元 |
| 2009 通訊費 | | | | 955,000 | 市庫負擔955,000元 |
| 2051 物品 | | | | 370,000 | |
| | 年 | 1 | 370,000 | 370,000 | 電話及郵資費用 |
| 2054 一般事務費 | | | | 240,500 | |
| | 年 | 1 | 240,500 | 240,500 | 購買辦公用品、文具紙張費用 |
| 2093 特別費 | | | | 110,500 | |
| | 人 | 35 | 2,000 | 70,000 | 辦理員工文康活動費 |
| | 年 | 1 | 40,500 | 40,500 | 員工健康檢查費 |
| 4000 獎補助費 | | | | 234,000 | |
| | 月 | 12 | 19,500 | 234,000 | 區長特別費 |
| | | | | 30,000 | 市庫負擔30,000元 |

新北市石門區公所

歲出計畫說明提要與各項費用明細表

經常門

中華民國110年度

單位：新臺幣元

| 分支計畫及用途別科目 | 單位 | 數量 | 單價 | 預算數 | 說明 |
|------------|-----|-------|-------|------------------|--------------|
| 4085 獎勵及慰問 | 人x節 | 5 x 3 | 2,000 | 30,000 30,000 | 退休(職)人員三節慰問金 |

一般行政
|
一般行政

一般行政
|
一般行政

新北市石門區公所

歲出計畫說明提要與各項費用明細表

經常門

中華民國110年度

單位：新臺幣元

| | | | | | | | |
|-----------|---------------------------------------------------------------------------------------------------------------------------------------------------------------------------|--------------------------|------|----------|-------------|---------------------------------------------------------------|-----------|
| 區政業務—區政業務 | 業務計畫及工作計畫名稱與編號 | 37029220201 區政業務-區政業務 | 承辦單位 | 新北市石門區公所 | 預算金額 | 168,950千元 | 區政業務—區政業務 |
| 歲出計畫說明 | <p>一、計畫內容：辦理業務管理、民政業務、役政及防災業務、農漁業務、水利業務、交通業務、觀光經濟、社會文化、道路與公園業務及其他相關業務活動等。</p> <p>二、預期成果： 1.落實地方自治、社會福利政策及基層建設。 2.發揮里鄰服務功能及發展地方經濟。 3.廣續推行防災綜合演習、全民防衛動員業務及兵役行政。</p> | | | | | | |
| | 分支計畫及用途別科目 | 單位 | 數量 | 單價 | 預算數 | 說 明 | |
| | 合計 | | | | 168,950,000 | 市庫負擔44,829,891元，收支併列124,120,109元(中央補助299,000元，其他123,821,109元) | |
| | 01業務管理 | | | | 99,236,000 | 市庫負擔11,587,000元，收支併列87,649,000元(其他87,649,000元) | |
| | 2000 業務費 | | | | 11,587,000 | 市庫負擔11,587,000元 | |
| | 2003 教育訓練費 | 年 | 1 | 56,000 | 56,000 | 辦理員工各項教育訓練費 | |
| | 2006 水電費 | 年 | 1 | 600,000 | 600,000 | 辦公廳舍水電費 | |
| | 2018 資訊服務費 | 年 | 1 | 261,194 | 261,194 | 資訊設備維護費用 | |
| | 2021 其他業務租金 | 年 | 1 | 190,000 | 190,000 | 事務機具租賃相關費用 | |
| | 2024 稅捐及規費 | 年 | 1 | 56,020 | 56,020 | 公務車牌照稅 | |

新北市石門區公所

歲出計畫說明提要與各項費用明細表

經常門

中華民國110年度

單位：新臺幣元

| 分支計畫及用途別科目 | 單位 | 數量 | 單價 | 預算數 | 說 明 |
|-----------------|----|----|-----------|------------|---------------------------------------------|
| 2027 保險費 | 年 | 1 | 36,690 | 36,690 | 公務車燃料費 |
| | 年 | 1 | 2,400 | 2,400 | 公務車檢驗費 |
| 2033 臨時人員酬金 | 年 | 1 | 23,386 | 23,386 | 公務車保險費 |
| | 年 | 1 | 8,355,438 | 8,355,438 | 臨時人員21人薪資、保險費、退職準備、年終工作獎金及加班費 |
| 2051 物品 | 年 | 1 | 322,296 | 322,296 | 公務車油料費 |
| | 年 | 1 | 57,072 | 57,072 | 保全費用 |
| 2054 一般事務費 | 年 | 1 | 645,000 | 645,000 | 環境清潔維護及雜支費用 |
| | 年 | 1 | 100,000 | 100,000 | 安檢及消防檢查申報費用 |
| 2063 房屋建築養護費 | 年 | 1 | 150,000 | 150,000 | 辦理業務檢討、考核暨各項建設勘察業務相關經費 |
| | 年 | 1 | 215,220 | 215,220 | 辦公廳舍保養及維護費用 |
| 2066 車輛及辦公器具養護費 | 年 | 1 | 251,600 | 251,600 | 公務車養護費 |
| | 年 | 1 | 180,000 | 180,000 | 各項設備修繕及維護費用 |
| 2072 國內旅費 | 年 | 1 | 84,684 | 84,684 | 參加市內外會議、洽辦公務差旅費 |
| | 年 | 1 | 84,684 | 84,684 | 參加市內外會議、洽辦公務差旅費 |
| 4000 獎補助費 | | | | 87,649,000 | 收支併列87,649,000元(其他87,649,000元) |
| 4040 對國內團體之捐助 | 年 | 1 | 150,000 | 150,000 | 補助本區辦理寺廟教堂推動節能減碳相關事項(核能發電後端營運基金放射性廢棄物貯存回饋金) |
| | 年 | 1 | 150,000 | 150,000 | 補助本區辦理寺廟教堂推動節能減碳相關事項(核能發電後端營運基金放射性廢棄物貯存回饋金) |

新北市石門區公所

歲出計畫說明提要與各項費用明細表

經常門

中華民國110年度

單位：新臺幣元

| 區政業務—區政業務 | 分支計畫及用途別科目 | 單位 | 數量 | 單價 | 預算數 | 說明 | 區政業務—區政業務 |
|-----------|----------------|----|----|------------|------------|----------------------------------------------------------------------------------------------------------------------------------------------------------------------|-----------|
| | 4050 對學生之獎助 | 年 | 1 | 100,000 | 100,000 | 補助石門國中辦理獎勵優秀子弟升學暨教師獎助學金實施辦法相關經費(核能發電後端營運基金放射性廢棄物貯存回饋金) | |
| | | 年 | 1 | 140,000 | 140,000 | 補助石門國中在地就學相關費用(核能發電後端營運基金放射性廢棄物貯存回饋金) | |
| | 4065 社會福利津貼及濟助 | 年 | 1 | 43,000 | 43,000 | 補助本區辦理偏鄉住民回饋金補助(110年度台電公司發電年度促協金(運轉中)石門風力發電機組，核定文號：台灣電力股份有限公司促進電力發展營運協助金審議委員會109年2月26日協字第1090960150號函) | |
| | | 年 | 1 | 30,000,000 | 30,000,000 | 補助本區偏鄉住民福利(核能發電後端營運基金放射性廢棄物貯存回饋金) | |
| | | 年 | 1 | 51,796,000 | 51,796,000 | 補助本區偏鄉住民福利(核能發電後端營運基金管理會108年9月24日核端基字第10809-0015號函補助2,179萬6,000元及109年1月2日核端基字第10812-0037號函補助3,000萬元)(新北市議會109年1月17日北議二字第1090000358號函及109年3月27日北議二字第1090001400號函同意墊付) | |
| | | 年 | 1 | 4,200,000 | 4,200,000 | 補助本區各國中小學(含幼兒園)營養午餐費(核能發電後端營運基金放射性廢棄物貯存回饋金255萬7,891元)(108年度核能發電後端營運基金放射性廢棄物貯存回饋金賸餘款164萬2,109元，核定文號：核能發電後端營運基金管理會108年6月13日核端基字第10806-0004號函) | |
| | 4090 其他補助及捐助 | 年 | 1 | 4,200,000 | 4,200,000 | 補助本區各國中小學(含幼兒園)營養午餐費(核能發電後端營運基金放射性廢棄物貯存回饋金255萬7,891元)(108年度核能發電後端營運基金放射性廢棄物貯存回饋金賸餘款164萬2,109元，核定文號：核能發電後端營運基金管理會108年6月13日核端基字第10806-0004號函) | |
| | | 年 | 1 | 180,000 | 180,000 | 補助石門國中辦理學生加強課業輔導各項經費(核能發電後端營運基金放射性廢棄物貯存回饋金) | |

新北市石門區公所

歲出計畫說明提要與各項費用明細表

經常門

中華民國110年度

單位：新臺幣元

| 區政業務—區政業務 | 分支計畫及用途別科目 | 單位 | 數量 | 單價 | 預算數 | 說明 | 區政業務—區政業務 |
|-----------|---------------|-----|--------|-----------|------------|------------------------------------------------------|-----------|
| | | 年 | 1 | 1,040,000 | 1,040,000 | 補助本區各國中小學辦理各項研習訓練、活動及防災與收容所演練(核能發電後端營運基金放射性廢棄物貯存回饋金) | |
| 02民政業務 | | | | | 29,665,000 | 市庫負擔17,657,000元，收支併列12,008,000元(其他12,008,000元) | |
| | 2000 業務費 | | | | 26,884,000 | 市庫負擔15,456,000元，收支併列11,428,000元(其他11,428,000元) | |
| | 2006 水電費 | | | | 298,324 | | |
| | | 年 | 1 | 298,324 | 298,324 | 市民活動中心水電費 | |
| | 2009 通訊費 | | | | 9,100 | | |
| | | 年 | 1 | 9,100 | 9,100 | 市民活動中心電話及郵資費用 | |
| | 2012 土地租金 | | | | 15,246 | | |
| | | 年 | 1 | 15,246 | 15,246 | 市民活動中心土地租金 | |
| | 2027 保險費 | | | | 124,000 | | |
| | | 年 | 1 | 124,000 | 124,000 | 市民活動中心各項保險費 | |
| | 2033 臨時人員酬金 | | | | 151,000 | | |
| | | 年 | 1 | 151,000 | 151,000 | 殯葬業務提成獎金 | |
| | 2036 按日按件計資酬金 | | | | 129,600 | | |
| | | 人x次 | 9×18 | 800 | 129,600 | 調解委員出席費 | |
| | 2051 物品 | | | | 468,000 | | |
| | | 里x月 | 9×12 | 300 | 32,400 | 里長報紙費 | |
| | | 鄰x月 | 121×12 | 300 | 435,600 | 鄰長報紙費 | |
| | 2054 一般事務費 | | | | 24,215,730 | | |
| | | 里x月 | 9×12 | 45,000 | 4,860,000 | 里長事務補助費 | |
| | | 年 | 1 | 267,250 | 267,250 | 里鄰長健保費 | |
| | | 里 | 9 | 15,000 | 135,000 | 里長保險費 | |
| | | 里 | 9 | 16,000 | 144,000 | 里長健康檢查費 | |
| | | 年 | 1 | 5,400,000 | 5,400,000 | 里基層工作經費 | |

新北市石門區公所

歲出計畫說明提要與各項費用明細表

經常門

中華民國110年度

單位：新臺幣元

| 分支計畫及用途別科目 | 單位 | 數量 | 單價 | 預算數 | 說明 |
|------------|----|--------|---------|-------------------------------------|--------------------------------------------------------------|
| 區政業務—區政業務 | 年 | 1 | 30,000 | 30,000 | 調解委員會業務相關經費 |
| | 人 | 9 | 3,840 | 34,560 | 調解委員聯誼活動費 |
| | 里 | 9 | 3,840 | 34,560 | 里長聯誼活動費 |
| | 人 | 9 | 500 | 4,500 | 里長生日蛋糕 |
| | 人 | 10 | 3,840 | 38,400 | 租佃委員聯誼活動費 |
| | 年 | 1 | 35,000 | 35,000 | 辦理各項教育訓練費 |
| | 年 | 1 | 50,000 | 50,000 | 區政交流活動經費 |
| | 鄰 | 121 | 3,840 | 464,640 | 鄰長聯誼活動費 |
| | 年 | 1 | 85,000 | 85,000 | 民眾防護行動廣播系統相關費用 |
| | 年 | 1 | 350,000 | 350,000 | 清明掃墓、中元普渡、法會及公墓起掘後廢棄物清理相關費用 |
| | 年 | 1 | 277,000 | 277,000 | 民政業務相關費用 |
| | 年 | 1 | 99,820 | 99,820 | 守望相助隊聯誼活動、教育訓練及保險費 |
| | 年 | 1 | 149,000 | 149,000 | 市民活動中心安檢及消防檢查申報費用 |
| | 年 | 1 | 329,000 | 329,000 | 市民活動中心環境清潔維護及雜支費用 |
| | 年 | 1 | 170,000 | 170,000 | 基層幹部辦理業務研習訓練及觀摩活動(核能發電後端營運基金放射性廢棄物貯存回饋金) |
| | 年 | 1 | 300,000 | 300,000 | 乾華、茂林及草里3里設置垃圾轉運站及資源回收廠，協助該里辦公處辦理各項活動(核能發電後端營運基金放射性廢棄物貯存回饋金) |
| | 年 | 1 | 424,000 | 424,000 | 里鄰長講習活動及民政業務相關費用(核能發電後端營運基金放射性廢棄物貯存回饋金) |
| 年 | 1 | 80,000 | 80,000 | 辦理環境教育研習宣導活動(核能發電後端營運基金放射性廢棄物貯存回饋金) | |

新北市石門區公所

歲出計畫說明提要與各項費用明細表

經常門

中華民國110年度

單位：新臺幣元

| 區政業務—區政業務 | 分支計畫及用途別科目 | 單位 | 數量 | 單價 | 預算數 | 說明 | 區政業務—區政業務 |
|-----------|-----------------|-----|----------|-----------|-----------|-------------------------------------------------------------------------------------------|-----------|
| | | 年 | 1 | 4,860,000 | 4,860,000 | 全區及協助各里辦公處辦理各項活動(核能發電後端營運基金放射性廢棄物貯存回饋金) | |
| | | 年 | 1 | 550,000 | 550,000 | 協助各里辦公處辦理中元普渡祭典活動(核能發電後端營運基金放射性廢棄物貯存回饋金) | |
| | | 年 | 1 | 184,000 | 184,000 | 自辦防災社區及其他防災相關經費(核能發電後端營運基金放射性廢棄物貯存回饋金) | |
| | | 年 | 1 | 50,000 | 50,000 | 核一廠除役監督委員會相關經費(核能發電後端營運基金放射性廢棄物貯存回饋金) | |
| | | 年 | 1 | 4,810,000 | 4,810,000 | 全區暨里鄰民俗與各項活動(核能發電後端營運基金管理會109年1月2日核端基字第10812-0037號函)(新北市議會109年3月27日北議二字第1090001400號函同意墊付) | |
| | 2063 房屋建築養護費 | | | | 163,000 | | |
| | | 年 | 1 | 163,000 | 163,000 | 市民活動中心修繕及維護費用 | |
| | 2069 設施及機械設備養護費 | | | | 1,210,000 | | |
| | | 年 | 1 | 310,000 | 310,000 | 市民活動中心各項機具保養及維修費用 | |
| | | 年 | 1 | 900,000 | 900,000 | 全區設備設施維護費 | |
| | 2072 國內旅費 | | | | 100,000 | | |
| | | 年 | 1 | 100,000 | 100,000 | 辦理民政業務差旅費 | |
| | 4000 獎補助費 | | | | 2,781,000 | | |
| | | | | | | 市庫負擔2,201,000元，收支併列580,000元(其他580,000元) | |
| | 4040 對國內團體之捐助 | | | | 280,000 | | |
| | | 年 | 1 | 280,000 | 280,000 | 協助本區消防分隊及各分駐派出所所屬義警、義交、義刑、民防春節加菜金(核能發電後端營運基金放射性廢棄物貯存回饋金) | |
| | 4090 其他補助及捐助 | | | | 2,501,000 | | |
| | | 鄰x月 | 121 x 12 | 1,500 | 2,178,000 | 鄰長交通補助費 | |
| | | 人 | 23 | 1,000 | 23,000 | 守望相助隊春安工作慰問金 | |

新北市石門區公所

歲出計畫說明提要與各項費用明細表

經常門

中華民國110年度

單位：新臺幣元

| 區政業務—區政業務 | 分支計畫及用途別科目 | 單位 | 數量 | 單價 | 預算數 | 說明 | 區政業務—區政業務 |
|-----------|-----------------|----|----|---------|-----------|-----------------------------------------------------------------------------------------|-----------|
| | | 年 | 1 | 300,000 | 300,000 | 補助學校辦理各項活動(核能發電後端營運基金管理會109年1月2日核端基字第10812-0037號函)(新北市議會109年3月27日北議二字第1090001400號函同意墊付) | |
| | 03役政及防災業務 | | | | 569,000 | 市庫負擔569,000元 | |
| | 2000 業務費 | | | | 569,000 | 市庫負擔569,000元 | |
| | 2009 通訊費 | | | | 33,000 | | |
| | | 年 | 1 | 33,000 | 33,000 | 防救災專線通訊費 | |
| | 2051 物品 | | | | 40,000 | | |
| | | 年 | 1 | 40,000 | 40,000 | 防救災執勤人員所需裝備、器材費 | |
| | 2054 一般事務費 | | | | 372,000 | | |
| | | 年 | 1 | 110,000 | 110,000 | 辦理各項役政及防災業務相關費用 | |
| | | 年 | 1 | 90,000 | 90,000 | 災害應變中心運作相關費用 | |
| | | 年 | 1 | 100,000 | 100,000 | 辦理防救災會報、防災演習相關經費 | |
| | | 年 | 1 | 35,000 | 35,000 | 防救災教育訓練相關費用 | |
| | | 年 | 1 | 37,000 | 37,000 | 防救災宣導活動費用 | |
| | 2069 設施及機械設備養護費 | | | | 44,000 | | |
| | | 年 | 1 | 44,000 | 44,000 | 災害應變中心系統設備維護費 | |
| | 2072 國內旅費 | | | | 80,000 | | |
| | | 年 | 1 | 80,000 | 80,000 | 辦理役政及防災業務差旅費 | |
| | 04農漁業務 | | | | 4,953,000 | 市庫負擔703,000元，收支併列4,250,000元(其他4,250,000元) | |
| | 2000 業務費 | | | | 4,953,000 | 市庫負擔703,000元，收支併列4,250,000元(其他4,250,000元) | |
| | 2054 一般事務費 | | | | 4,908,000 | | |
| | | 年 | 1 | 50,000 | 50,000 | 辦理河川保育業務相關費用 | |
| | | 年 | 1 | 68,000 | 68,000 | 辦理農漁畜產業務相關費用 | |

新北市石門區公所

歲出計畫說明提要與各項費用明細表

經常門

中華民國110年度

單位：新臺幣元

| 區政業務—區政業務 | 分支計畫及用途別科目 | 單位 | 數量 | 單價 | 預算數 | 說明 | 區政業務—區政業務 |
|-----------|-----------------|----|----|-----------|-----------|-------------------------------------------------------------------------------------------|-----------|
| | | 年 | 1 | 41,200 | 41,200 | 辦理山坡地及水土保持業務相關費用 | |
| | | 年 | 1 | 9,000 | 9,000 | 辦理林地違規擅(盜)伐查報業務相關費用 | |
| | | 年 | 1 | 74,000 | 74,000 | 土石流防災疏散避難演練宣導 | |
| | | 年 | 1 | 25,800 | 25,800 | 封溪護漁志工聯誼或慶生活動、教育訓練、執勤配備、保險、誤餐及交通費 | |
| | | 年 | 1 | 390,000 | 390,000 | 辦理各項農漁及經建業務 | |
| | | 年 | 1 | 1,750,000 | 1,750,000 | 辦理2021新北市北海岸國際風箏節(石門區)及其他活動(核能發電後端營運基金放射性廢棄物貯存回饋金) | |
| | | 年 | 1 | 2,500,000 | 2,500,000 | 各項觀光農漁推廣業務(核能發電後端營運基金放射性廢棄物貯存回饋金) | |
| | 2072 國內旅費 | | | | 45,000 | | |
| | | 年 | 1 | 45,000 | 45,000 | 辦理農漁業務差旅費 | |
| | 05水利業務 | | | | 1,332,000 | 市庫負擔882,000元，收支併列450,000元(其他450,000元) | |
| | 2000 業務費 | | | | 882,000 | 市庫負擔882,000元 | |
| | 2069 設施及機械設備養護費 | | | | 882,000 | | |
| | | 年 | 1 | 67,000 | 67,000 | 水權設備管理維護費用 | |
| | | 年 | 1 | 815,000 | 815,000 | 雨水下水道及水利溝渠清淤、纜線附掛處理及其他排水維護、環境整理相關費用 | |
| | 4000 獎補助費 | | | | 450,000 | 收支併列450,000元(其他450,000元) | |
| | 4065 社會福利津貼及濟助 | | | | 450,000 | | |
| | | 年 | 1 | 450,000 | 450,000 | 辦理保護區內里民全民健保費及65歲以上老人營養津貼之補助(老梅溪上游水質水量保護區水源保育與回饋費，核定文號：經濟部水利署109年3月17日經水事字第10931014760號函) | |

新北市石門區公所

歲出計畫說明提要與各項費用明細表

經常門

中華民國110年度

單位：新臺幣元

| 區政業務—區政業務 | 分支計畫及用途別科目 | 單位 | 數量 | 單價 | 預算數 | 說明 | 區政業務—區政業務 |
|-----------|-----------------|----|----|---------|------------|----------------------------------------------------------------------------------------|-----------|
| | 06交通業務 | | | | 111,000 | 市庫負擔111,000元 | |
| | 2000 業務費 | | | | 111,000 | 市庫負擔111,000元 | |
| | 2069 設施及機械設備養護費 | | | | 111,000 | | |
| | | 年 | 1 | 102,000 | 102,000 | 8公尺以下市區道路標誌標線維護改善費用 | |
| | | 年 | 1 | 9,000 | 9,000 | 巷弄名牌設置及維護經費 | |
| | 07觀光經濟 | | | | 730,000 | 市庫負擔730,000元 | |
| | 2000 業務費 | | | | 730,000 | 市庫負擔730,000元 | |
| | 2054 一般事務費 | | | | 730,000 | | |
| | | 年 | 1 | 30,000 | 30,000 | 辦理流動廁所租賃及維護相關費用 | |
| | | 年 | 1 | 700,000 | 700,000 | 各項觀光推廣業務 | |
| | 08社會文化 | | | | 24,807,000 | 市庫負擔5,043,891元，收支併列19,763,109元(中央補助299,000元，其他19,464,109元) | |
| | 2000 業務費 | | | | 8,947,000 | 市庫負擔5,043,891元，收支併列3,903,109元(中央補助299,000元，其他3,604,109元) | |
| | 2006 水電費 | | | | 45,000 | | |
| | | 年 | 1 | 45,000 | 45,000 | 老人活動中心水電費 | |
| | 2009 通訊費 | | | | 18,000 | | |
| | | 年 | 1 | 7,000 | 7,000 | 辦理各項社政業務電話及郵資費用 | |
| | | 年 | 1 | 11,000 | 11,000 | 老人活動中心電話及郵資費用 | |
| | 2027 保險費 | | | | 16,000 | | |
| | | 年 | 1 | 16,000 | 16,000 | 老人活動中心保險費 | |
| | 2033 臨時人員酬金 | | | | 299,000 | | |
| | | 年 | 1 | 299,000 | 299,000 | 辦理第六類被保險人及其眷屬投保業務之臨時人員1人薪資、保險費、退職準備、年終工作獎金及加班費(衛生福利部中央健康保險署109年7月22日健保承字第1090030542號函) | |
| | 2054 一般事務費 | | | | 8,492,029 | | |

新北市石門區公所

歲出計畫說明提要與各項費用明細表

經常門

中華民國110年度

單位：新臺幣元

區政業務—區政業務

區政業務—區政業務

| 分支計畫及用途別科目 | 單位 | 數量 | 單價 | 預算數 | 說明 |
|------------|----|----|-----------|-----------|-------------------------------------------------------|
| | 年 | 1 | 21,000 | 21,000 | 老人活動中心環境清潔維護及雜支費用 |
| | 年 | 1 | 250,000 | 250,000 | 辦理各項社政業務相關費用 |
| | 年 | 1 | 130,000 | 130,000 | 模範父母親表揚活動經費 |
| | 年 | 1 | 9,000 | 9,000 | 老人活動中心安檢及消防檢查申報費用 |
| | 年 | 1 | 1,286,920 | 1,286,920 | 社教活動相關經費 |
| | 年 | 1 | 1,650,000 | 1,650,000 | 辦理里鄰活動相關經費 |
| | 年 | 1 | 201,000 | 201,000 | 志工聯誼或慶生活動、教育訓練、執勤配備、保險、誤餐及交通費 |
| | 年 | 1 | 390,000 | 390,000 | 各項藝文推廣相關費用 |
| | 年 | 1 | 130,000 | 130,000 | 金鑽婚楮模表揚活動經費(核能發電後端營運基金放射性廢棄物貯存回饋金) |
| | 年 | 1 | 2,000,000 | 2,000,000 | 本區辦理各項文教民俗推廣相關費用(核能發電後端營運基金放射性廢棄物貯存回饋金) |
| | 年 | 1 | 130,000 | 130,000 | 志工講習訓練活動(核能發電後端營運基金放射性廢棄物貯存回饋金) |
| | 年 | 1 | 50,000 | 50,000 | 志工訪視相關費用(核能發電後端營運基金放射性廢棄物貯存回饋金) |
| | 年 | 1 | 220,000 | 220,000 | 健行活動經費(核能發電後端營運基金放射性廢棄物貯存回饋金) |
| | 年 | 1 | 74,109 | 74,109 | 2021萬金石馬拉松石門加油團相關費用(核能發電後端營運基金放射性廢棄物貯存回饋金) |
| | 年 | 1 | 200,000 | 200,000 | 元宵節活動(核能發電後端營運基金放射性廢棄物貯存回饋金) |
| | 年 | 1 | 800,000 | 800,000 | 辦理日本姐妹市美濱町中學Homestay文教交流活動各項費用(核能發電後端營運基金放射性廢棄物貯存回饋金) |

新北市石門區公所

歲出計畫說明提要與各項費用明細表

經常門

中華民國110年度

單位：新臺幣元

| 區政業務—區政業務 | 分支計畫及用途別科目 | 單位 | 數量 | 單價 | 預算數 | 說明 | 區政業務—區政業務 |
|-----------|---------------|----|----|-----------|------------|---------------------------------------------------------------------------------------------------------|-----------|
| | | 年 | 1 | 950,000 | 950,000 | 辦理獨居老人餐飲服務、獨居關懷相關費用 | |
| | 2063 房屋建築養護費 | | | | 25,000 | | |
| | | 年 | 1 | 25,000 | 25,000 | 老人活動中心修繕及維護費用 | |
| | 2072 國內旅費 | | | | 51,971 | | |
| | | 年 | 1 | 51,971 | 51,971 | 辦理社會文化業務差旅費 | |
| | 4000 獎補助費 | | | | 15,860,000 | 收支併列15,860,000元(其他15,860,000元) | |
| | 4040 對國內團體之捐助 | | | | 10,310,000 | | |
| | | 年 | 1 | 400,000 | 400,000 | 補助婦女會及政府立案之民間團體辦理慶祝婦女節或各項活動經費(核能發電後端營運基金放射性廢棄物貯存回饋金) | |
| | | 年 | 1 | 310,000 | 310,000 | 補助各社區辦理重陽敬老各項活動經費(核能發電後端營運基金放射性廢棄物貯存回饋金) | |
| | | 年 | 1 | 740,000 | 740,000 | 補助各社區辦理65歲以上老人重陽敬老各項活動經費(核能發電後端營運基金放射性廢棄物貯存回饋金) | |
| | | 年 | 1 | 330,000 | 330,000 | 補助老人會舉辦各項講習訓練及活動(核能發電後端營運基金放射性廢棄物貯存回饋金) | |
| | | 年 | 1 | 3,430,000 | 3,430,000 | 補助社區發展協會及其他民間團體辦理各項研習訓練及活動(核能發電後端營運基金放射性廢棄物貯存回饋金) | |
| | | 年 | 1 | 1,650,000 | 1,650,000 | 補助社區發展協會及其他民間團體辦理各項研習或民俗藝文活動(核能發電後端營運基金放射性廢棄物貯存回饋金) | |
| | | 年 | 1 | 1,950,000 | 1,950,000 | 補助社區發展協會及其他民間團體辦理各項民俗及各項活動(核能發電後端營運基金管理會109年1月2日核端基字第10812-0037號函)(新北市議會109年3月27日北議二字第1090001400號函同意墊付) | |
| | | 年 | 1 | 1,500,000 | 1,500,000 | 補助社區發展協會及其他民間團體辦理各項活動(核能發電 | |

新北市石門區公所

歲出計畫說明提要與各項費用明細表

經常門

中華民國110年度

單位：新臺幣元

| 區政業務—區政業務 | 分支計畫及用途別科目 | 單位 | 數量 | 單價 | 預算數 | 說明 | 區政業務—區政業務 |
|-----------|----------------|----|----|-----------|-----------|------------------------------------------------------------------------------|-----------|
| | 4065 社會福利津貼及濟助 | 年 | 1 | 2,100,000 | 2,100,000 | 後端營運基金管理會109年1月2日核端基字第10812-0037號函)(新北市議會109年3月27日北議二字第1090001400號函同意墊付) | |
| | 4090 其他補助及捐助 | 年 | 1 | 200,000 | 200,000 | 補助90年1月1日前設籍本區精神病患生活補助費(核能發電後端營運基金放射性廢棄物貯存回饋金) | |
| | | 年 | 1 | 200,000 | 200,000 | 補助新北市石門區急難救助金(110年度台電公司專案促協金，核定文號：台灣電力股份有限公司第一核能發電廠109年3月9日核一字第1092280763號函) | |
| | | 年 | 1 | 2,300,000 | 2,300,000 | 補助設籍本區一年以上一般死亡喪葬慰助金(核能發電後端營運基金放射性廢棄物貯存回饋金) | |
| | | 年 | 1 | 650,000 | 650,000 | 補助本區各級機關學校辦理運動休閒體育嘉年華(核能發電後端營運基金放射性廢棄物貯存回饋金) | |
| | | 年 | 1 | 300,000 | 300,000 | 補助本區各機關推動各項偏鄉住民福利(核能發電後端營運基金放射性廢棄物貯存回饋金) | |
| 09道路及公園業務 | | | | | 7,547,000 | 市庫負擔7,547,000元 | |
| | 2000 業務費 | | | | 7,547,000 | 市庫負擔7,547,000元 | |
| | 2006 水電費 | | | | 2,380,000 | | |
| | | 年 | 1 | 2,340,000 | 2,340,000 | 路燈、公園及綠地水電費 | |
| | | 年 | 1 | 40,000 | 40,000 | 公廁水電費 | |
| | 2054 一般事務費 | | | | 5,132,000 | | |
| | | 年 | 1 | 4,000,000 | 4,000,000 | 公園、綠地、廣場及道路綠美化相關費用 | |
| | | 年 | 1 | 110,000 | 110,000 | 環境清潔維護及雜支費用 | |
| | | 年 | 1 | 22,000 | 22,000 | 義工背心、保險、誤餐及教育 | |

新北市石門區公所

歲出計畫說明提要與各項費用明細表

經常門

中華民國110年度

單位：新臺幣元

| 分支計畫及用途別科目 | 單位 | 數量 | 單價 | 預算數 | 說 明 |
|------------|----|----|-----------|-----------|----------------|
| 2072 國內旅費 | 年 | 1 | 1,000,000 | 1,000,000 | 訓練費用 公廁清潔維護 |
| | 年 | 1 | 35,000 | 35,000 | 辦理道路公園及業務差旅費 |

區政業務—區政業務

區政業務—區政業務

新北市石門區公所

歲出計畫說明提要與各項費用明細表

資本門

中華民國110年度

單位：新臺幣元

| | | | | | | | |
|-----------|----------------------------------------------------------------------------------------------|--------------------------|----------|------------|------------|------------------------------------------------|-----------|
| 區政業務—區政業務 | 業務計畫及工作計畫 名稱與編號 | 37029220201 區政業務-區政業務 | 承辦 單位 | 新北市石門區公所 | 預算 金額 | 55,417千元 | 區政業務—區政業務 |
| 歲出計畫說明 | <p>一、計畫內容： 辦理區內相關工程、設施及購置設備。</p> <p>二、預期成果： 1.落實地方自治、社會福利政策及基層建設。 2.發揮里鄰服務功能及發展地方經濟。</p> | | | | | | |
| | 分支計畫及用途別科目 | 單位 | 數量 | 單價 | 預算數 | 說 明 | |
| | 合計 | | | | 55,417,000 | 市庫負擔23,922,000元，收支併列31,495,000元(其他31,495,000元) | |
| | 10區政建設 | | | | 55,417,000 | 市庫負擔23,922,000元，收支併列31,495,000元(其他31,495,000元) | |
| | 3000 設備及投資 | | | | 49,407,000 | 市庫負擔23,922,000元，收支併列25,485,000元(其他25,485,000元) | |
| | 3015 公共建設及設施費 | | | | 48,207,000 | | |
| | | 年 | 1 | 90,000 | 90,000 | 登山步道及觀光指標設置工程 | |
| | | 年 | 1 | 900,000 | 900,000 | 全區基礎工程 | |
| | | 年 | 1 | 800,000 | 800,000 | 治山防災、農路、山區道路零星工程 | |
| | | 年 | 1 | 150,000 | 150,000 | 辦理轄區路燈維護及新設 | |
| | | 年 | 1 | 12,567,000 | 12,567,000 | 辦理轄區道路橋樑及附屬設施改善工程(核能發電後端營運基金放射性廢棄物貯存回饋金) | |
| | | 年 | 1 | 10,054,000 | 10,054,000 | 辦理轄區道路路面養護及改善工程(109年度台電公司發電年 | |

新北市石門區公所

歲出計畫說明提要與各項費用明細表

資本門

中華民國110年度

單位：新臺幣元

區政業務—區政業務

區政業務—區政業務

| 分支計畫及用途別科目 | 單位 | 數量 | 單價 | 預算數 | 說明 |
|---------------|----|----|------------|------------|--------------------------------------------------------------------------------------------------------------------------------------------------------------------------------------------|
| 3035 雜項設備費 | 年 | 1 | 2,704,000 | 2,704,000 | 度促協金(運轉中), 核定文號: 台電公司促進電力發展營運協助金審議委員會109年4月27日(109)協准建字第010130號核准通知單(新北市議會109年8月13日北議二字第1090003668號函同意墊付)(110年度台電公司發電年度促協金(運轉中), 核定文號: 台灣電力股份有限公司促進電力發展營運協助金審議委員會109年2月26日協字第1090960150號函) |
| | 年 | 1 | 13,198,000 | 13,198,000 | 全區公共建設工程及設備費 |
| | 年 | 1 | 7,544,000 | 7,544,000 | 全區零星公共工程及設備(核能發電後端營運基金放射性廢棄物貯存回饋金) |
| | 年 | 1 | 200,000 | 200,000 | 公共建設及設備(核能發電後端營運基金管理會109年1月2日核端基字第10812-0037號函)(新北市議會109年3月27日北議二字第1090001400號函同意墊付) |
| | 年 | 1 | 300,000 | 300,000 | 公園、綠地、廣場及道路綠美化相關設施 |
| | 年 | 1 | 900,000 | 900,000 | 全區辦公設備費 |
| | 年 | 1 | 300,000 | 300,000 | 乾華、茂林、草里3里設置垃圾轉運站及資源回收廠協助該里辦公處辦理小型工程或設備(核能發電後端營運基金放射性廢棄物貯存回饋金) |
| 4000 獎補助費 | | | | 6,010,000 | 收支併列6,010,000元(其他6,010,000元) |
| 4040 對國內團體之捐助 | 年 | 1 | 510,000 | 510,000 | 補助社區發展協會及其他團體辦理充實各項設備經費(核能發電後端營運基金放射性廢棄物貯存回饋金) |
| 4090 其他補助及捐助 | 年 | 1 | 700,000 | 700,000 | 補助本區各級機關學校辦理充實各項設備經費(核能發電後端營運基金放射性廢棄物貯存回饋金) |

新北市石門區公所

歲出計畫說明提要與各項費用明細表

資本門

中華民國110年度

單位：新臺幣元

| 分支計畫及用途別科目 | 單位 | 數量 | 單價 | 預算數 | 說明 |
|------------|----|----|-----------|-----------|----------------------------------------------------------------------------------------------------------------|
| | 年 | 1 | 4,800,000 | 4,800,000 | 補助學校各項零星工程與設備 (核能發電後端營運基金管理 會109年1月2日核端基字第 10812-0037號函)(新北市議會 109年3月27日北議二字第 1090001400號函同意墊付) |

區政業務—區政業務

區政業務—區政業務

新北市石門區公所

歲出計畫說明提要與各項費用明細表

經常門

中華民國110年度

單位：新臺幣元

第一預備金—第一預備金

第一預備金—第一預備金

| | | | | | |
|--------------------|----------------------------|----------|----------|----------|-------|
| 業務計畫及工作計畫 名稱與編號 | 37029229801 第一預備金-第一預備金 | 承辦 單位 | 新北市石門區公所 | 預算 金額 | 100千元 |
|--------------------|----------------------------|----------|----------|----------|-------|

| | |
|--------|---------------------------------------|
| 歲出計畫說明 | 一、計畫內容： 依預算法第64條及相關規定辦理。 |
| | 二、預期成果： 因應年度中公所之業務計畫經費不足，以利各業務計畫順利推展。 |

| 用途別科目 | 單位 | 數量 | 單價 | 預算數 | 說 明 |
|------------|----|----|---------|---------|--------------|
| 合計 | | | | 100,000 | 市庫負擔100,000元 |
| 6000 預備金 | | | | 100,000 | 市庫負擔100,000元 |
| 6005 第一預備金 | 年 | 1 | 100,000 | 100,000 | 第一預備金 |

新都市石門區公所

各項費用彙計表

中華民國110年度

單位：新臺幣千元

| 工作計畫名稱及編號 | 37029220101 一般行政 | 37029220201 區政業務 | 37029229801 第一預備金 | 合 計 | | |
|---------------------|---------------------|---------------------|----------------------|---------|--|--|
| 第一、二級用途別 科目名稱及編號 | | | | | | |
| 合 計 | 29,313 | 224,367 | 100 | 253,780 | | |
| 100000人事費 | 28,328 | | | 28,328 | | |
| 101500法定編制人員待遇 | 18,000 | | | 18,000 | | |
| 102000約聘僱人員待遇 | 1,257 | | | 1,257 | | |
| 102500技工及工友待遇 | 825 | | | 825 | | |
| 103000獎金 | 4,252 | | | 4,252 | | |
| 103500其他給與 | 560 | | | 560 | | |
| 104000加班值班費 | 1,274 | | | 1,274 | | |
| 105000退休離職儲金 | 293 | | | 293 | | |
| 105500保險 | 1,866 | | | 1,866 | | |
| 200000業務費 | 955 | 62,210 | | 63,165 | | |
| 200300教育訓練費 | | 56 | | 56 | | |
| 200600水電費 | | 3,323 | | 3,323 | | |
| 200900通訊費 | 370 | 60 | | 430 | | |
| 201200土地租金 | | 15 | | 15 | | |
| 201800資訊服務費 | | 261 | | 261 | | |
| 202100其他業務租金 | | 190 | | 190 | | |
| 202400稅捐及規費 | | 95 | | 95 | | |
| 202700保險費 | | 163 | | 163 | | |
| 203300臨時人員酬金 | | 8,805 | | 8,805 | | |
| 203600按日按件計資酬金 | | 130 | | 130 | | |
| 205100物品 | 241 | 830 | | 1,071 | | |
| 205400一般事務費 | 111 | 44,802 | | 44,912 | | |
| 206300房屋建築養護費 | | 403 | | 403 | | |
| 206600車輛及辦公器具養護費 | | 252 | | 252 | | |
| 206900設施及機械設備養護費 | | 2,427 | | 2,427 | | |
| 207200國內旅費 | | 397 | | 397 | | |
| 209300特別費 | 234 | | | 234 | | |
| 300000設備及投資 | | 49,407 | | 49,407 | | |
| 301500公共建設及設施費 | | 48,207 | | 48,207 | | |
| 303500雜項設備費 | | 1,200 | | 1,200 | | |

新北市石門區公所

各項費用彙計表

中華民國110年度

單位：新臺幣千元

| 工作計畫名稱及編號 | 37029220101 一般行政 | 37029220201 區政業務 | 37029229801 第一預備金 | 合 計 | | |
|---------------------|---------------------|---------------------|----------------------|---------|--|--|
| 第一、二級用途別 科目名稱及編號 | | | | | | |
| 400000獎補助費 | 30 | 112,750 | | 112,780 | | |
| 404000對國內團體之捐助 | | 11,250 | | 11,250 | | |
| 405000對學生之獎助 | | 240 | | 240 | | |
| 406500社會福利津貼及濟助 | | 84,389 | | 84,389 | | |
| 408500獎勵及慰問 | 30 | | | 30 | | |
| 409000其他補助及捐助 | | 16,871 | | 16,871 | | |
| 600000預備金 | | | | | | |
| 600500第一預備金 | | | 100 | 100 | | |
| | | | 100 | 100 | | |

新北市石門區公所

歲出一級用途別科目分析表

中華民國110年度

單位：新臺幣千元

| 名稱及編號 | 合計 | 經常支出 | | | | | | 資本支出 | | | | | |
|----------------------|---------|--------|--------|---------|-----|-----|---------|------|-----|--------|-------|-----|--------|
| | | 人事費 | 業務費 | 獎補助費 | 債務費 | 預備金 | 小計 | 人事費 | 業務費 | 設備及投資 | 獎補助費 | 預備金 | 小計 |
| 合計 | 253,780 | 28,328 | 63,165 | 106,770 | | 100 | 198,363 | | | 49,407 | 6,010 | | 55,417 |
| 37029220000 民政支出 | 253,780 | 28,328 | 63,165 | 106,770 | | 100 | 198,363 | | | 49,407 | 6,010 | | 55,417 |
| 37029220100 一般行政 | 29,313 | 28,328 | 955 | 30 | | | 29,313 | | | | | | |
| 37029220101 一般行政 | 29,313 | 28,328 | 955 | 30 | | | 29,313 | | | | | | |
| 37029220200 區政業務 | 224,367 | | 62,210 | 106,740 | | | 168,950 | | | 49,407 | 6,010 | | 55,417 |
| 37029220201 區政業務 | 224,367 | | 62,210 | 106,740 | | | 168,950 | | | 49,407 | 6,010 | | 55,417 |
| 37029229800 第一預備金 | 100 | | | | | 100 | 100 | | | | | | |
| 37029229801 第一預備金 | 100 | | | | | 100 | 100 | | | | | | |

新北市石門區公所
資本支出分析表

中華民國110年度

單位：新臺幣千元

| 名稱及編號 | 合計 | 設備及投資 | | | | | | | | 其他資本支出 | |
|---------------------|--------|-------|---------|---------|------|------|--------|-------|----|--------|-------|
| | | 土地 | 房屋建築及設備 | 公共建設及設施 | 機械設備 | 運輸設備 | 資訊軟體設備 | 雜項設備 | 權利 | | 投資 |
| 合計 | 55,417 | | | 48,207 | | | | 1,200 | | | 6,010 |
| 37029220200 區政業務 | 55,417 | | | 48,207 | | | | 1,200 | | | 6,010 |
| 37029220201 區政業務 | 55,417 | | | 48,207 | | | | 1,200 | | | 6,010 |

新 北 市 石 門 區 公 所

人 事 費 彙 計 表

中華民國110年度

單位：新臺幣元

| 類別 | 預算員額 | 全年度人事費 | | | | | | | | | | | 備註 | |
|-------|------|--------|--------|------------|-----------|---------|-----------|---------|-----------|--------|---------|-----------|------------|----|
| | | 民意代表待遇 | 政務人員待遇 | 法定編制人員待遇 | 約聘僱人員待遇 | 技工及工友待遇 | 獎金 | 其他給與 | 加班值班費 | 退休退職給付 | 退休離職儲金 | 保險 | | 合計 |
| 合計 | 35 | | | 18,000,000 | 1,256,976 | 825,000 | 4,252,204 | 560,000 | 1,274,240 | | 293,408 | 1,866,172 | 28,328,000 | |
| 正式員額 | 30 | | | 18,000,000 | | | 3,865,082 | 480,000 | 650,000 | | 180,000 | 1,600,000 | 24,775,082 | |
| 職員 | 30 | | | 18,000,000 | | | 3,865,082 | 480,000 | 650,000 | | 180,000 | 1,600,000 | 24,775,082 | |
| 約聘僱人員 | 3 | | | | 1,256,976 | | 157,122 | 48,000 | 60,000 | | 78,408 | 161,172 | 1,761,678 | |
| 技工 | 2 | | | | | 825,000 | 230,000 | 32,000 | 45,840 | | 35,000 | 105,000 | 1,272,840 | |
| 其他人事費 | | | | | | | | | 518,400 | | | | 518,400 | |

新北市石門區公所

約聘僱人員費用分析表

中華民國110年度

單位：新臺幣元

| 科 目 | | | | 約聘人員 (人*月) | 約僱人員 (人*月) | 全年度預算數 | 說 明 |
|-----|-----|----|----|---------------|---------------|-----------|---------------------------------------------------------------------------------------|
| 款 | 項 | 目 | 節 | | | | |
| | | | | | | 1,761,678 | 包括約聘僱人員待遇1,256,976元、年終工作獎金157,122元、不休假加班費60,000元、保險費161,172元、離職儲金78,408元及休假補助48,000元。 |
| 02 | | | | | | 1,761,678 | |
| | 030 | | | | | 1,761,678 | |
| | | 01 | | | | 1,761,678 | |
| | | | 01 | | | 1,761,678 | |
| | | | | | 3x12 | 1,761,678 | 五等約僱人員(人員維持費) |

新北市石門區公所
公務車輛明細表

中華民國110年度

單位：新臺幣元

| 業務計畫 及工作計 畫名稱 | 車輛 數 | 車輛 種類 | 乘客 人數 (不含 司機) | 購置 年月 | 汽缸總 排氣量 (立方 公分) | 牌照稅 (全年) | 燃料使 用費 (全年) | 油料費(全年) | | | 養 護 費 | 車輛 保 險 費 | 車輛 檢 驗 費 | 備註 |
|---------------------|---------|----------|------------------------|----------|--------------------------|-------------|-------------------|------------|-----------|---------|-------------|-------------------|-------------------|------------------------------------------------------------------|
| | | | | | | | | 數量 (公升) | 單價 (元) | 金額 | | | | |
| 區政業務 區政業務 | | 現有車輛 | | | | 56,020 | 36,690 | | | 322,296 | 251,600 | 23,386 | 2,400 | |
| | 1 | 小客車 | 5 | 09904 | 2694 | 15,210 | 7,200 | 1,668 | 26.0 | 43,368 | 51,000 | 2,915 | 750 | 8331-YS |
| | 1 | 小客車 | 5 | 09907 | 2351 | 11,230 | 6,180 | 1,668 | 26.0 | 43,368 | 51,000 | 2,915 | 750 | 2050-A3 |
| | 1 | 小客車 | 5 | 10303 | 2378 | 11,230 | 6,180 | 1,668 | 26.0 | 43,368 | 51,000 | 2,915 | 450 | AGF-3992 |
| | 1 | 小客車 | 5 | 10410 | 2378 | 11,230 | 6,180 | 1,668 | 26.0 | 43,368 | 51,000 | 2,915 | 450 | ANN-1853 |
| | 1 | 小客車 | 5 | 10804 | 1798 | 7,120 | 4,800 | 1,668 | 26.0 | 43,368 | 25,500 | 2,483 | | BBF-2685 |
| | 5 | 機車 | 1 | 09107 | 124 | | 2,250 | 1,560 | 26.0 | 40,560 | 8,500 | 3,555 | | 116-DCQ、118- DCQ、 120DCQ、 121DCQ、 123DCQ、 269-GDX |
| | 1 | 機車 | 1 | 09903 | 124 | | 450 | 312 | 26.0 | 8,112 | 1,700 | 711 | | |
| | 1 | 機車 | 1 | 09909 | 124 | | 450 | 312 | 26.0 | 8,112 | 1,700 | 711 | | 660-JCB |
| | 2 | 機車 | 1 | 09910 | 149 | | 1,200 | 624 | 26.0 | 16,224 | 3,400 | 1,422 | | 027-JCK、029- JCK |
| | 2 | 機車 | 1 | 09911 | 124 | | 900 | 624 | 26.0 | 16,224 | 3,400 | 1,422 | | 055-JCL、056- JCL |
| | 1 | 機車 | 1 | 09911 | 124 | | 450 | 312 | 26.0 | 8,112 | 1,700 | 711 | | 282-CKL |
| | 1 | 機車 | 1 | 09912 | 124 | | 450 | 312 | 26.0 | 8,112 | 1,700 | 711 | | 110-HQC |
| | | 合計 | | | | 56,020 | 36,690 | | | | 322,296 | 251,600 | 23,386 | 2,400 |

本頁空白

歲出按職能及經

中華民國110

| 職能別分類 | 經濟性分類 | 經常支出 | | | | | | | 資本支出 | | | | |
|---------------|-------|--------|-----------|------|--------|------|-----------|-----|--------|---------|-------|----------|-------|
| | | 受僱人員報酬 | 購買商品及勞務支出 | 債務利息 | 土地租金支出 | 經常移轉 | | | 經常支出合計 | 投資及增資 | | | |
| | | | | | | 對企業 | 對非營利及民間機構 | 對政府 | | 對國外 | 對營業基金 | 對非營業特種基金 | 對民間企業 |
| 總計 | | 37,263 | 54,315 | | 15 | | 106,770 | | | 198,363 | | | |
| 01 一般公共事務 | | 37,263 | 54,315 | | 15 | | 106,740 | | | 198,333 | | | |
| 02 防衛 | | | | | | | | | | | | | |
| 03 公共秩序與安全 | | | | | | | | | | | | | |
| 04 教育 | | | | | | | | | | | | | |
| 05 保健 | | | | | | | | | | | | | |
| 06 社會安全與福利 | | | | | | | 30 | | | 30 | | | |
| 07 住宅及社區服務 | | | | | | | | | | | | | |
| 08 娛樂、文化與宗教 | | | | | | | | | | | | | |
| 09 燃料與能源 | | | | | | | | | | | | | |
| 10 農、林、漁、牧業 | | | | | | | | | | | | | |
| 11 礦業、製造業及營造業 | | | | | | | | | | | | | |
| 12 運輸及通信 | | | | | | | | | | | | | |
| 13 其他經濟服務 | | | | | | | | | | | | | |
| 14 環境保護 | | | | | | | | | | | | | |
| 15 其他支出 | | | | | | | | | | | | | |

濟性綜合分類表

年度

單位：新臺幣千元

| 資本支出 | | | | | | | | | | | | | | |
|------|-----------|-----|-----|------|--------|--------|-------|--------|------|------|---------|-------|--------|---------|
| 資本移轉 | | | | 土地購入 | 無形資產購入 | 固定資本形成 | | | | | | | 資本支出合計 | 總計 |
| 對企業 | 對非營利及民間機構 | 對政府 | 對國外 | | | 住宅 | 非住宅房屋 | 營建工程 | 運輸工具 | 資訊軟體 | 其他設備及機器 | 土地改良 | | |
| | 6,010 | | | | | | | 48,207 | | | | 1,200 | 55,417 | 253,780 |
| | 6,010 | | | | | | | 48,207 | | | | 1,200 | 55,417 | 253,750 |