

新北市石門區公所

103年新北市石門區統計總報告

資料期間：102年

會計主任

機關長官

103年新北市石門區統計總報告

一、一般概況

- 1- 1 新北市 石門 區已登記公私有土地筆數面積
- 1- 2 新北市 石門 區各里鄰戶口數
- 1- 3 新北市 石門 區現住人口之年齡分配
- 1- 4 新北市 石門 區現住人口之教育程度
- 1- 5 新北市 石門 區現住人口之婚姻狀況

二、行政

- 2- 1 新北市 石門 區公所組織系統表
- 2- 2 新北市 石門 區公所編制及現有員額
- 2- 3 新北市 石門 區公所現有職員人數—按教育程度分
- 2- 4 新北市 石門 區公所現有職員人數—按考試及格別分
- 2- 5 新北市 石門 區公所現有職員人數—按年齡分
- 2- 6 新北市 石門 區公所經費預決算數額—按工作計畫別分
- 2- 7 新北市 石門 區公所經費預決算數額—按用途別科目分
- 2- 8 新北市 石門 區調解業務概況表

三、民政

- 3- 1 新北市 石門 區里長選舉概況
- 3- 2 新北市 石門 區鄰長遴聘概況
- 3- 3 新北市 石門 區里民大會出席情形及建議案件數
- 3- 4 新北市 石門 區改善市容查報有關案件執行情形
- 3- 5 新北市 石門 區鄰長異動概況
- 3- 6 新北市 石門 區各級學校一覽表
- 3- 7 新北市 石門 區體育活動概況
- 3- 8 新北市 石門 區維護市容會報決議案件辦理情形

四、社會

- 4- 1 新北市 石門 區社區發展協會會員人數
- 4- 2 新北市 石門 區推行社區發展工作成果
- 4- 3 新北市 石門 區社會福利及救濟概況
- 4- 4 新北市 石門 區輔導市民以工代賑臨時工作概況
- 4- 5 新北市 石門 區低收入戶人口
- 4- 6 新北市 石門 區辦理急難救助概況
- 4- 7 新北市 石門 區遭受災害救助情形
- 4- 8 新北市 石門 區身心障礙人口一覽表

五、經建

- 5- 1 新北市 石門 區鄰里工程施工概況
- 5- 2 新北市 石門 區鄰里公園概況
- 5- 3 新北市 石門 區耕地面積及農業戶口
- 5- 4 新北市 石門 區米穀種植面積及產量
- 5- 5 新北市 石門 區園藝作物種植面積及產量
- 5- 6 新北市 石門 區普通及特種作物種植面積及產量
- 5- 7 新北市 石門 區家畜家禽頭數

六、兵役

- 6- 1 新北市 石門 區服兵役役男列級家屬各項慰、補助費發放情形
- 6- 2 新北市 石門 區服兵役役男列級家屬安家生活扶助費發放情形

七、人文

- 7- 1 新北市 石門 區神壇、寺廟、財團法人寺廟一覽表
- 7- 2 新北市 石門 區聚會所、財團法人教會一覽表
- 7- 3 新北市 石門 區宗教團體與辦公益慈善及社會教化事業概況

1- 1 新北市石門區已登記公私有土地筆數面積
中華民國102年底

| 項 目 | 已登記土地面積(公頃) | 已登記土地筆數(筆) |
|------|-------------|------------|
| 公私有別 | | |
| 總 計 | 5,000.46 | 17,285 |
| 公 有 | 852.38 | 2,443 |
| 私 有 | 4,119.29 | 14,738 |
| 公私共有 | 28.79 | 104 |

填表：

審核：

主辦業務人員：

區 長：

主辦會計人員：

資料來源：新北市政府地政局

編製日期：103年5月7日

1- 2 新北市 石門 區各里鄰戶口數
中華民國102年底

| 里 別 | 面 積 (平方公里) | 鄰 數 (鄰) | 戶 數 (戶) | 人 口 數 (人) | | |
|-----|---------------|--------------|--------------|-------------|-------|-------|
| | | | | 合 計 | 男 | 女 |
| 總 計 | 51.264 | 124 | 4,264 | 12,794 | 6,658 | 6,136 |
| 山溪里 | 6.045 | 16 | 362 | 1,071 | 594 | 477 |
| 石門里 | 4.284 | 14 | 658 | 1,888 | 957 | 931 |
| 尖鹿里 | 4.258 | 16 | 643 | 1,872 | 974 | 898 |
| 老梅里 | 10.615 | 19 | 852 | 2,604 | 1,323 | 1,281 |
| 茂林里 | 3.982 | 11 | 237 | 768 | 405 | 363 |
| 草里里 | 4.614 | 12 | 374 | 1,153 | 589 | 564 |
| 乾華里 | 8.078 | 7 | 147 | 393 | 227 | 166 |
| 富基里 | 4.904 | 15 | 536 | 1,675 | 850 | 825 |
| 德茂里 | 4.484 | 14 | 455 | 1,370 | 739 | 631 |
| 里 | | | | | | |
| 里 | | | | | | |
| 里 | | | | | | |
| 里 | | | | | | |
| 里 | | | | | | |
| 里 | | | | | | |
| 里 | | | | | | |
| 里 | | | | | | |
| 里 | | | | | | |
| 里 | | | | | | |
| 里 | | | | | | |
| 里 | | | | | | |
| 里 | | | | | | |

填表：

審核：

主辦業務人員：

區 長：

主辦會計人員：

資料來源：新北市石門區戶政事務所

編製日期：103 年 5 月 7 日

1- 3 新北市石門區現住人口之年齡分配
中華民國102年底

單位：人

| 性 別 | 總 計 | 0~4歲 | 5~9歲 | 10~14歲 | 15~19歲 | 20~24歲 | 25~29歲 | 30~34歲 | 35~39歲 | 40~44歲 | 45~49歲 | 50~54歲 | 55~59歲 | 60~64歲 | 65歲以上 |
|-----|--------|------|------|--------|--------|--------|--------|--------|--------|--------|--------|--------|--------|--------|-------|
| 總 計 | 12,794 | 532 | 486 | 694 | 910 | 883 | 854 | 1,141 | 1,042 | 992 | 964 | 1,008 | 840 | 758 | 1,690 |
| 男 | 6,658 | 260 | 260 | 372 | 482 | 464 | 414 | 553 | 505 | 550 | 546 | 569 | 428 | 401 | 854 |
| 女 | 6,136 | 272 | 226 | 322 | 428 | 419 | 440 | 588 | 537 | 442 | 418 | 439 | 412 | 357 | 836 |

填表：

審核：

主辦業務人員：

區 長：

主辦會計人員：

資料來源：新北市石門區戶政事務所

編製日期：103年5月7日

1- 4 新北市石門區現住人口之教育程度
中華民國102年底

單位：人

| 性別 | 總計 | 識字者 | | | | | | | | | | | | | | | | | | | | | 不識字 |
|----|--------|--------|-----|----|-----------|-----|-------|-----|-----|----|-----|-----|-----|-------|-----|-------|-----|----|----|-------|-----|----|-----|
| | | 合計 | 研究所 | | 大學(含獨立學院) | | 專科 | | | 高中 | | 高職 | | 國(初)中 | | 初職 | | 小學 | | 自修 | | | |
| | | | 畢業 | 肄業 | 畢業 | 肄業 | 二、三年制 | | 前三年 | 畢業 | 肄業 | 畢業 | 肄業 | 畢業 | 肄業 | 畢業 | 肄業 | 畢業 | 肄業 | | 畢業 | 肄業 | |
| | | | | | | | 畢業 | 肄業 | | | | | | | | | | | | | | | |
| 總計 | 11,082 | 11,082 | 124 | 51 | 1,106 | 653 | 495 | 117 | 263 | 26 | 114 | 685 | 251 | 1,894 | 659 | 2,178 | 174 | 2 | 1 | 1,735 | 417 | 35 | 102 |
| 男 | 5,766 | 5,766 | 80 | 26 | 504 | 328 | 251 | 49 | 152 | 21 | 43 | 395 | 153 | 983 | 380 | 1,251 | 104 | - | 1 | 810 | 183 | 27 | 25 |
| 女 | 5,316 | 5,316 | 44 | 25 | 602 | 325 | 244 | 68 | 111 | 5 | 71 | 290 | 98 | 911 | 279 | 927 | 70 | 2 | - | 925 | 234 | 8 | 77 |

填表：

審核：

主辦業務人員：

區長：

主辦會計人員：

資料來源：新北市石門區戶政事務所

編製日期：103年5月7日

1- 5 新北市石門區現住人口之婚姻狀況
中華民國102年底

單位：人

| 性 別 | 總 計 | 合 計 | 未 婚 | 有 配 偶 | 離 婚 | 喪 偶 |
|-----|--------|--------|-------|-------|-----|-----|
| 總 計 | 12,794 | 12,794 | 5,347 | 5,813 | 824 | 810 |
| 男 | 6,658 | 6,658 | 2,950 | 3,068 | 459 | 181 |
| 女 | 6,136 | 6,136 | 2,397 | 2,745 | 365 | 629 |

填表：

審核：

主辦業務人員：

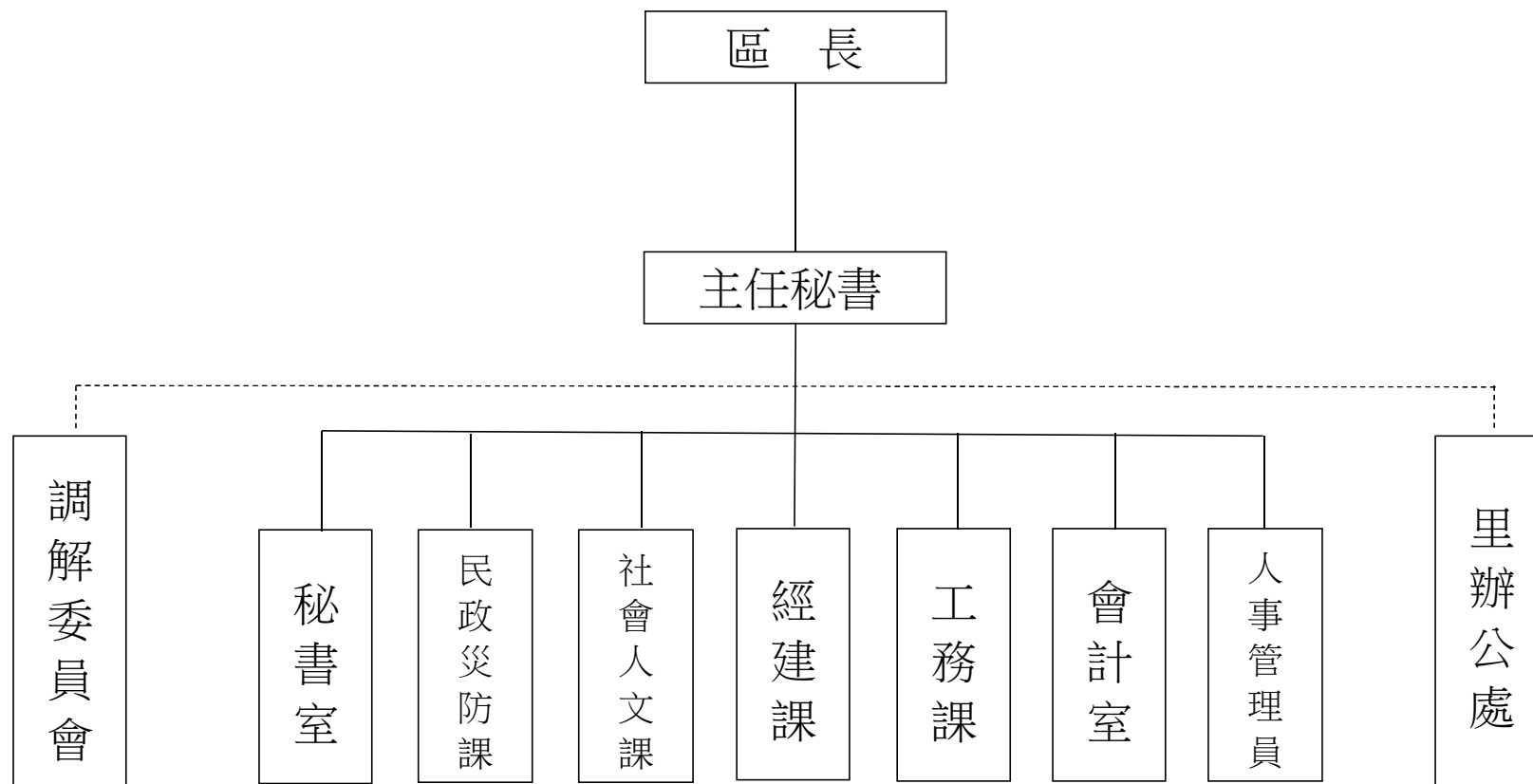
區 長：

主辦會計人員：

資料來源：新北市石門區戶政事務所

編製日期：103年5月7日

2- 1 新北市 石門 區公所組織系統表
中華民國102年底



填表：

審核：

主辦業務人員：
主辦會計人員：

區長：

資料來源：本所人事管理員

附註：(1)無副區長免填。(2)組織表依實際情形編製。

編製日期：103年5月7日

2-2 新北市石門區公所編制及現有員額(1)
中華民國102年底

單位：人

| 職稱別 | 職等 | 合計 | | 秘書室 ⁽²⁾ | | 民政災防課 | | 社會人文課 | | 經建課 | | 工務課 | | 會計室 | | 人事室 | | | | | |
|----------|----------|----|----|--------------------|----|-------|----|-------|----|-----|----|-----|----|-----|----|-----|----|--|--|--|--|
| | | 編制 | 現有 | 編制 | 現有 | 編制 | 現有 | 編制 | 現有 | 編制 | 現有 | 編制 | 現有 | 編制 | 現有 | 編制 | 現有 | | | | |
| 總計 | -- | 31 | 26 | 7 | 7 | 11 | 9 | 3 | 3 | 4 | 4 | 4 | 1 | 1 | 1 | 1 | 1 | | | | |
| 區長 | 9 | 1 | 1 | 1 | 1 | - | - | - | - | - | - | - | - | - | - | - | - | | | | |
| 副區長 | | - | - | - | - | - | - | - | - | - | - | - | - | - | - | - | - | | | | |
| 主任秘書 | 8-9 | 1 | 1 | 1 | 1 | - | - | - | - | - | - | - | - | - | - | - | - | | | | |
| 調解會秘書 | | - | - | - | - | - | - | - | - | - | - | - | - | - | - | - | - | | | | |
| 秘書 | | - | - | - | - | - | - | - | - | - | - | - | - | - | - | - | - | | | | |
| 視導 | | - | - | - | - | - | - | - | - | - | - | - | - | - | - | - | - | | | | |
| 課長(室主任) | 7-8(5-7) | 7 | 7 | 1 | 1 | 1 | 1 | 1 | 1 | 1 | 1 | 1 | 1 | 1 | 1 | 1 | 1 | | | | |
| 技士 | 5或6-7 | 3 | 1 | - | - | - | - | - | - | 1 | 1 | 2 | - | - | - | - | - | | | | |
| 課員(佐助理員) | | 8 | 8 | 1 | 1 | 3 | 3 | 2 | 2 | 2 | 2 | - | - | - | - | - | - | | | | |
| 技佐 | 3-5 | 1 | - | - | - | - | - | - | - | - | - | 1 | - | - | - | - | - | | | | |
| 辦事員 | 3-5 | 3 | 2 | 2 | 2 | 1 | - | - | - | - | - | - | - | - | - | - | - | | | | |
| 書記(雇員) | 1 | 2 | 2 | 1 | 1 | 1 | 1 | - | - | - | - | - | - | - | - | - | - | | | | |
| 里幹事 | 4-5 | 5 | 4 | - | - | 5 | 4 | - | - | - | - | - | - | - | - | - | - | | | | |
| 其他 | | - | - | - | - | - | - | - | - | - | - | - | - | - | - | - | - | | | | |

填表：

審核：

主辦業務人員：

主辦會計人員：

區長：

資料來源：本所人事管理員

附註：(1)本區本年底有技工2人，工友0人，駕駛 人，駐衛警 人。

(2)區長、副區長、主任秘書、調解會秘書、秘書、視導列於秘書室。

編製日期：103年5月7日

2- 3 新北市石門區公所現有職員人數—按教育程度分(1)

中華民國102年底

單位：人

| 項 目 別 | 總 計 | 研 究 所 | | | 大學畢業 | 專科畢業 | 高中(職)畢業 | 國(初)中以下 |
|----------------|-----|-------|-----|-----|------|------|---------|---------|
| | | 合計 | 博 士 | 碩 士 | | | | |
| 總 計 | 26 | 5 | - | 5 | 14 | 2 | 5 | - |
| 男 | 15 | 4 | - | 4 | 9 | - | 2 | - |
| 女 | 11 | 1 | - | 1 | 5 | 2 | 3 | - |
| 政 務 人 員 | - | - | - | - | - | - | - | - |
| 男 | - | - | - | - | - | - | - | - |
| 女 | - | - | - | - | - | - | - | - |
| 民 選 機 關 首 長 | - | - | - | - | - | - | - | - |
| 男 | - | - | - | - | - | - | - | - |
| 女 | - | - | - | - | - | - | - | - |
| 簡薦委任(派)人員(含雇員) | - | - | - | - | - | - | - | - |
| 簡 任 (派) | - | - | - | - | - | - | - | - |
| 男 | - | - | - | - | - | - | - | - |
| 女 | - | - | - | - | - | - | - | - |
| 薦 任 (派) | 15 | 4 | - | 4 | 8 | 1 | 2 | - |
| 男 | 12 | 3 | - | 3 | 7 | - | 2 | - |
| 女 | 3 | 1 | - | 1 | 1 | 1 | - | - |
| 委 任 (派) | 11 | 1 | - | 1 | 6 | 1 | 3 | - |
| 男 | 3 | 1 | - | 1 | 2 | - | - | - |
| 女 | 8 | - | - | - | 4 | 1 | 3 | - |
| 聘 任 | - | - | - | - | - | - | - | - |
| 男 | - | - | - | - | - | - | - | - |
| 女 | - | - | - | - | - | - | - | - |
| 醫 事 人 員 | - | - | - | - | - | - | - | - |
| 男 | - | - | - | - | - | - | - | - |
| 女 | - | - | - | - | - | - | - | - |
| 雇 員 | - | - | - | - | - | - | - | - |
| 男 | - | - | - | - | - | - | - | - |
| 女 | - | - | - | - | - | - | - | - |
| 警 察 (消 防) 人 員 | - | - | - | - | - | - | - | - |
| 警 監 | - | - | - | - | - | - | - | - |
| 男 | - | - | - | - | - | - | - | - |
| 女 | - | - | - | - | - | - | - | - |
| 警 正 | - | - | - | - | - | - | - | - |
| 男 | - | - | - | - | - | - | - | - |
| 女 | - | - | - | - | - | - | - | - |
| 警 佐 | - | - | - | - | - | - | - | - |
| 男 | - | - | - | - | - | - | - | - |
| 女 | - | - | - | - | - | - | - | - |

填表：

審核：

主辦業務人員：

區 長：

主辦會計人員：

資料來源：本所人事管理員

附 註：(1)請依人事處行政機關人事業務查報表資料填報。

編製日期：103年5月7日

2- 4 新北市 石門 區公所現有職員人數—按考試及格別分(1)

中華民國102年底

單位：人

| 項 目 別 | 總 計 | 考 試 及 格 種 類 ⁽²⁾ | | | | | | | 依其他法令進用 |
|----------------|-----|----------------------------|------|------|------|------|------|------|---------|
| | | 合計 | 高等考試 | 普通考試 | 初等考試 | 特種考試 | 升等考試 | 其他考試 | |
| 總 計 | 26 | 24 | 4 | 1 | 1 | 12 | 3 | 3 | 2 |
| 男 | 15 | 13 | 3 | - | 1 | 7 | 2 | - | 2 |
| 女 | 11 | 11 | 1 | 1 | - | 5 | 1 | 3 | - |
| 政 務 人 員 | - | - | - | - | - | - | - | - | - |
| 男 | - | - | - | - | - | - | - | - | - |
| 女 | - | - | - | - | - | - | - | - | - |
| 民選機關首長 | - | - | - | - | - | - | - | - | - |
| 男 | - | - | - | - | - | - | - | - | - |
| 女 | - | - | - | - | - | - | - | - | - |
| 簡薦委任(派)人員(含雇員) | - | - | - | - | - | - | - | - | - |
| 簡 任 (派) | - | - | - | - | - | - | - | - | - |
| 男 | - | - | - | - | - | - | - | - | - |
| 女 | - | - | - | - | - | - | - | - | - |
| 薦 任 (派) | 15 | 13 | 4 | - | - | 6 | 3 | - | 2 |
| 男 | 12 | 10 | 3 | - | - | 5 | 2 | - | 2 |
| 女 | 3 | 3 | 1 | - | - | 1 | 1 | - | - |
| 委 任 (派) | 11 | 11 | - | 1 | 1 | 6 | - | 3 | - |
| 男 | 3 | 3 | - | - | 1 | 2 | - | - | - |
| 女 | 8 | 8 | - | 1 | - | 4 | - | 3 | - |
| 聘 任 | - | - | - | - | - | - | - | - | - |
| 男 | - | - | - | - | - | - | - | - | - |
| 女 | - | - | - | - | - | - | - | - | - |
| 醫 事 人 員 | - | - | - | - | - | - | - | - | - |
| 男 | - | - | - | - | - | - | - | - | - |
| 女 | - | - | - | - | - | - | - | - | - |
| 雇 員 | - | - | - | - | - | - | - | - | - |
| 男 | - | - | - | - | - | - | - | - | - |
| 女 | - | - | - | - | - | - | - | - | - |
| 警察(消防)人員 | - | - | - | - | - | - | - | - | - |
| 警 監 | - | - | - | - | - | - | - | - | - |
| 男 | - | - | - | - | - | - | - | - | - |
| 女 | - | - | - | - | - | - | - | - | - |
| 警 正 | - | - | - | - | - | - | - | - | - |
| 男 | - | - | - | - | - | - | - | - | - |
| 女 | - | - | - | - | - | - | - | - | - |
| 警 佐 | - | - | - | - | - | - | - | - | - |
| 男 | - | - | - | - | - | - | - | - | - |
| 女 | - | - | - | - | - | - | - | - | - |

填表：

審核：

主辦業務人員：

區 長：

主辦會計人員：

資料來源：本所人事管理員

附 註：(1)請依人事處行政機關人事業務查報表資料填報。

(2)考試係指應考選機關舉辦之各類考試及格並取得及格證書者，無考試及格資格者，請填「依其他法令進用」欄。

編製日期：103年5月7日

2- 5 新北市 石門 區公所現有職員人數—按年齡分(1)

中華民國102年底

單位:人

| 項 目 別 | 總計 | 24歲以下 | 25-29歲 | 30-34歲 | 35-39歲 | 40-44歲 | 45-49歲 | 50-54歲 | 55-59歲 | 60-64歲 | 65歲以上 |
|----------------|----|-------|--------|--------|--------|--------|--------|--------|--------|--------|-------|
| 總 計 | 26 | - | 6 | 2 | 4 | 5 | 2 | 7 | - | - | - |
| 男 | 15 | - | 2 | 2 | 3 | 4 | 1 | 3 | - | - | - |
| 女 | 11 | - | 4 | - | 1 | 1 | 1 | 4 | - | - | - |
| 政 務 人 員 | - | - | - | - | - | - | - | - | - | - | - |
| 男 | - | - | - | - | - | - | - | - | - | - | - |
| 女 | - | - | - | - | - | - | - | - | - | - | - |
| 民選機關首長 | - | - | - | - | - | - | - | - | - | - | - |
| 男 | - | - | - | - | - | - | - | - | - | - | - |
| 女 | - | - | - | - | - | - | - | - | - | - | - |
| 簡薦委任(派)人員(含雇員) | - | - | - | - | - | - | - | - | - | - | - |
| 簡 任 (派) | - | - | - | - | - | - | - | - | - | - | - |
| 男 | - | - | - | - | - | - | - | - | - | - | - |
| 女 | - | - | - | - | - | - | - | - | - | - | - |
| 薦 任 (派) | 15 | - | 1 | 2 | 2 | 5 | 1 | 4 | - | - | - |
| 男 | 12 | - | - | 2 | 2 | 4 | 1 | 3 | - | - | - |
| 女 | 3 | - | 1 | - | - | 1 | - | 1 | - | - | - |
| 委 任 (派) | 11 | - | 5 | - | 2 | - | 1 | 3 | - | - | - |
| 男 | 3 | - | 2 | - | 1 | - | - | - | - | - | - |
| 女 | 8 | - | 3 | - | 1 | - | 1 | 3 | - | - | - |
| 聘 任 | - | - | - | - | - | - | - | - | - | - | - |
| 男 | - | - | - | - | - | - | - | - | - | - | - |
| 女 | - | - | - | - | - | - | - | - | - | - | - |
| 醫 事 人 員 | - | - | - | - | - | - | - | - | - | - | - |
| 男 | - | - | - | - | - | - | - | - | - | - | - |
| 女 | - | - | - | - | - | - | - | - | - | - | - |
| 雇 員 | - | - | - | - | - | - | - | - | - | - | - |
| 男 | - | - | - | - | - | - | - | - | - | - | - |
| 女 | - | - | - | - | - | - | - | - | - | - | - |
| 警察(消防)人員 | - | - | - | - | - | - | - | - | - | - | - |
| 警 監 | - | - | - | - | - | - | - | - | - | - | - |
| 男 | - | - | - | - | - | - | - | - | - | - | - |
| 女 | - | - | - | - | - | - | - | - | - | - | - |
| 警 正 | - | - | - | - | - | - | - | - | - | - | - |
| 男 | - | - | - | - | - | - | - | - | - | - | - |
| 女 | - | - | - | - | - | - | - | - | - | - | - |
| 警 佐 | - | - | - | - | - | - | - | - | - | - | - |
| 男 | - | - | - | - | - | - | - | - | - | - | - |
| 女 | - | - | - | - | - | - | - | - | - | - | - |

填表：

審核：

主辦業務人員：

區 長：

主辦會計人員：

資料來源：本所人事管理員

附 註：(1)請依人事處行政機關人事業務查報表資料填報。

編製日期：103年5月7日

2- 6 新北市石門區公所經費預決算數額--按工作計畫別分

單位：元

| 科 目 | 本年度預算數 (102年度) | 上年度(101年度) | | 本年度與上年度預算比較 | |
|----------------------|--------------------|--------------------|--------------------|-------------------|----------------|
| | | 預 算 數 | 決 算 數 | 增 減 數 | 增減數(%) |
| 總 計 | 258,806,351 | 209,064,100 | 197,087,749 | 49,742,251 | 23.79% |
| 區政業務 | 258,586,351 | 208,664,100 | 197,087,749 | 49,922,251 | 23.92% |
| 一般行政 | 110,363,301 | 111,015,000 | 106,139,293 | - 651,699 | -0.59% |
| 民政業務 | 31,591,950 | 20,981,100 | 18,321,532 | 10,610,850 | 50.57% |
| 役政及防災業務 | 549,000 | 740,000 | 572,086 | - 191,000 | -25.81% |
| 宗教禮俗 | - | - | - | - | - |
| 農漁業務 | 1,639,000 | 524,000 | 493,400 | 1,115,000 | 212.79% |
| 水利業務 | 894,000 | 1,610,000 | 1,473,943 | - 716,000 | -44.47% |
| 交通業務 | 577,000 | 435,000 | 420,973 | 142,000 | 32.64% |
| 經濟輔導 | - | - | - | - | - |
| 觀光業務 | - | - | - | - | - |
| 社會業務 | 10,123,100 | 12,922,000 | 12,382,663 | - 2,798,900 | -21.66% |
| 文化業務 | - | - | - | - | - |
| 社區發展 | - | - | - | - | - |
| 道路及公園業務 | 8,792,000 | 8,273,000 | 7,327,473 | 519,000 | 6.27% |
| 建築及設備 | 94,057,000 | 52,164,000 | 49,956,386 | 41,893,000 | 80.31% |
| 第一預備金 | 220,000 | 400,000 | - | 180,000 | -45.00% |
| 第一預備金 ⁽¹⁾ | 220,000 | 400,000 | - | 180,000 | -45.00% |

填表：

審核：

主辦業務人員：

區長：

主辦會計人員：

資料來源：本所會計室

編製日期：103年5月7日

2- 7 新北市 石門 區公所經費預算數額--按用途別科目分

單位：元

| 科 目 | 本 年 度 預 算 數 (102 年 度) | 上 年 度 (101 年 度) | | 本 年 度 與 上 年 度 預 算 比 較 | |
|-----------------------|----------------------------|-------------------|-------------|-----------------------|-----------|
| | | 預 算 數 | 決 算 數 | 增 減 數 | 增 減 率 (%) |
| 總 計 | 258,806,351 | 209,064,100 | 197,087,749 | 49,742,251 | 23.79% |
| 人 事 費 | 29,344,843 | 31,388,000 | 27,540,263 | - 2,043,157 | -6.51% |
| 業 務 費 | 61,333,508 | 51,916,100 | 47,213,994 | 9,417,408 | 18.14% |
| 獎 補 助 及 損 失 (經 常 門) | 73,851,000 | 73,196,000 | 72,377,106 | 655,000 | 0.89% |
| 債 務 費 | - | - | - | - | - |
| 預 備 金 | 220,000 | 400,000 | - | - 180,000 | -45.00% |
| 設 備 及 投 資 | 93,557,000 | 50,964,000 | 48,788,736 | 42,593,000 | 83.57% |
| 獎 補 助 及 損 失 (資 本 門) | 500,000 | 1,200,000 | 1,167,650 | - 700,000 | -58.33% |

填表：

審核：

主辦業務人員：

區 長：

主辦會計人員：

資料來源：本所會計室
編製日期：103 年 5 月 7 日

2- 8 新北市石門區調解業務概況表
中華民國102年

單位：件

| 調解事件種類 | | 民 事 案 件 | | | | | | | | | 刑 事 案 件 | | | | | | |
|-------------|---------|---------|------|----|-----|----|------|----|------|------|---------|------|---------|---------|-------------|---------|----|
| | | 合計 | 債務 | 租賃 | 物權 | 親屬 | 繼承 | 商事 | 營建工程 | 其他 | 合計 | 妨害風化 | 妨害婚姻及家庭 | 傷害及毀棄損壞 | 妨害自由名譽信用及祕密 | 竊盜及侵占詐欺 | 其他 |
| 受 理 | 合 計 | 11 | 1 | - | 6 | 1 | 1 | 1 | - | 1 | 7 | - | - | 5 | - | 2 | - |
| | 去 年 未 結 | - | - | - | - | - | - | - | - | - | - | - | - | - | - | - | - |
| | 新 收 | 11 | 1 | - | 6 | 1 | 1 | 1 | - | 1 | 7 | - | - | 5 | - | 2 | - |
| 調解成立 | | 5 | 1 | - | 2 | - | 1 | - | - | 1 | 2 | - | - | 2 | - | - | - |
| 調 解 不 成 立 | 不 到 場 | 2 | - | - | 2 | - | - | - | - | - | 2 | - | - | 2 | - | - | - |
| | 其 他 | 4 | 1 | - | 2 | - | - | 1 | - | - | 3 | - | - | 1 | - | 2 | - |
| 撤回或駁回 | | - | - | - | - | - | - | - | - | - | - | - | - | - | - | - | - |
| 法院已核定 | | 1 | - | - | 1 | - | - | - | - | - | 2 | - | - | 1 | - | 1 | - |
| 法院不予核定 | | 3 | 1 | - | 1 | - | 1 | - | - | - | - | - | - | - | - | - | - |
| 今年未結 | | 1 | - | - | - | - | - | - | - | 1 | - | - | - | - | - | - | - |
| 調 解 成 立 (%) | | 45% | 100% | - | 33% | - | 100% | - | - | 100% | 29% | - | - | 40% | - | - | - |

填表：

審核：

主辦業務人員：

區 長：

主辦會計人員：

資料來源：本所民政災防課

編製日期：103年5月7日

3- 1 新北市 石門 區里長選舉概況
中華民國102年

| 里 別 ⁽¹⁾ | 選舉日期 | 選舉人數 (人) | 投票數 (票) | 投票率(% (投票數/選舉 人數)*100 | 候選人數 (人) | 當選人 | | | |
|--------------------|------|-------------|------------|-----------------------------|-------------|-----|----|----|------|
| | | | | | | 姓名 | 年齡 | 性別 | 就職日期 |
| 總 計 | 無 | 無 | 無 | 無 | 無 | 無 | 無 | 無 | 無 |
| 里 | | | | | | | | | |
| 里 | | | | | | | | | |
| 里 | | | | | | | | | |
| 里 | | | | | | | | | |
| 里 | | | | | | | | | |
| 里 | | | | | | | | | |
| 里 | | | | | | | | | |
| 里 | | | | | | | | | |
| 里 | | | | | | | | | |
| 里 | | | | | | | | | |

填表：

審核：

主辦業務人員：

區 長：

主辦會計人員：

資料來源：本所民政災防課

附 註：(1)本區現有 9 里,今年改選 0 里。(2)該年度若無選舉則該表填“無”。

編製日期：103 年 5 月 7 日

3- 4 新北市石門區改善市容查報有關案件執行情形
中華民國102年

單位：件

| 查報事項 區分 ⁽¹⁾ | 總計 | 一、 道路、水溝、 下水道、橋 樑、河川、堤 防等公共設施 之損壞事項 | 二、 公園、綠地、 行道樹等之維 護、修剪及扶 正事項 | 三、 廢棄物、廢 土、水溝、下 水道、公廁等 之清理維護事 項 | 四、 違規廣告物查 報事項 | 五、 交通號(標) 誌、標線之修 復及移除廢棄 交通號誌事項 | 六、 門牌、街道巷 弄名牌之維護 事項 | 七、 路燈、水電、 電信、瓦斯設 施之損壞修復 事項 | 八、 競選廣告物之 改善、移除事 項 | 九、 路霸檢舉通報 事項 | 十、 其他有礙市容 觀瞻及妨害公 共安全事項 |
|---------------------------|-------|--|---|--|---------------------|--|------------------------------|--|-----------------------------|--------------------|---------------------------------|
| 總計 | 1,759 | - | - | - | - | - | - | 1,759 | - | - | - |
| 查報 | 1,759 | - | - | - | - | - | - | 1,759 | - | - | - |
| 收件 | - | - | - | - | - | - | - | - | - | - | - |
| 移文 | - | - | - | - | - | - | - | - | - | - | - |
| 短期計畫 | 1,759 | - | - | - | - | - | - | 1,759 | - | - | - |
| 長期計畫 | - | - | - | - | - | - | - | - | - | - | - |
| 無法辦理 | - | - | - | - | - | - | - | - | - | - | - |
| 完工 | - | - | - | - | - | - | - | - | - | - | - |
| 查驗未通過 | - | - | - | - | - | - | - | - | - | - | - |
| 查驗未執行 | - | - | - | - | - | - | - | - | - | - | - |
| 結案 | 1,759 | - | - | - | - | - | - | 1,759 | - | - | - |

填表：

審核：

主辦業務人員：

區長：

主辦會計人員：

資料來源：本所工務課

附註：(1)待改分 件；改列非市容查報 件；轉府外單位 件。

編製日期：103年5月7日

3- 5 新北市石門區鄰長異動概況
中華民國102年

單位：鄰；人

| 月 底 別 | 現有鄰數 | 當月底實有 鄰長數 | 當 月 底 實 有 鄰 長 數 與 現 有 鄰 數 不 符 原 因 | | | | | | 當月行政區域調整 增加鄰數 | 備 註 |
|--------|------|--------------|-----------------------------------|----|-------|-------|-------------|-----|------------------|-----|
| | | | 合計 | 空鄰 | 遷出未補聘 | 死亡未補聘 | 任期屆滿 未遴聘 | 其 他 | | |
| 1 月 底 | 124 | 119 | 5 | 4 | - | 1 | - | - | - | |
| 2 月 底 | 124 | 119 | 5 | 4 | - | 1 | - | - | - | |
| 3 月 底 | 124 | 119 | 5 | 4 | - | 1 | - | - | - | |
| 4 月 底 | 124 | 119 | 5 | 4 | - | 1 | - | - | - | |
| 5 月 底 | 124 | 119 | 5 | 4 | - | 1 | - | - | - | |
| 6 月 底 | 124 | 119 | 5 | 4 | - | 1 | - | - | - | |
| 7 月 底 | 124 | 119 | 5 | 4 | - | 1 | - | - | - | |
| 8 月 底 | 124 | 119 | 5 | 4 | - | 1 | - | - | - | |
| 9 月 底 | 124 | 119 | 5 | 4 | - | 1 | - | - | - | |
| 10 月 底 | 124 | 119 | 5 | 4 | - | 1 | - | - | - | |
| 11 月 底 | 124 | 119 | 5 | 4 | - | 1 | - | - | - | |
| 12 月 底 | 124 | 119 | 5 | 4 | - | 1 | - | - | - | |

填表：

審核：

主辦業務人員：

區 長：

主辦會計人員：

資料來源：本所民政防災課
編製日期：103年5月7日

3- 6 新北市 石門 區各級學校⁽¹⁾一覽表(續)
中華民國102年底

單位：所

| 設立別 | 總計 | 大學 | 專科 | 高級職業學校 | 高級中學 | 完全中學 | 國民中學 | 國民小學 | 幼兒園 |
|-----|----|----|----|--------|------|------|------|------|-----|
| 總計 | 5 | - | - | - | - | - | 1 | 3 | 1 |
| 國立 | - | - | - | - | - | - | - | - | - |
| 市立 | 5 | - | - | - | - | - | 1 | 3 | 1 |
| 私立 | - | - | - | - | - | - | - | - | - |

填表：

審核：

主辦業務人員：

區長：

主辦會計人員：

資料來源：本所民政災防課
編製日期：103年5月7日

3- 8 新北市石門區維護市容會報決議案件辦理情形
中華民國102年底

單位：件

| | 總計 | 合計 | A級 已依案執行完成 | B級 正依案執行 | C級 計畫執行 | D級 無法執行 |
|--------------------------------|----|----|---------------|-------------|------------|------------|
| 總計 | - | - | - | - | - | - |
| 區內違建屢拆屢建之查察處理事項 | - | - | - | - | - | - |
| 區內環境衛生之整理及公共衛生之改進事項 | - | - | - | - | - | - |
| 區內違章攤販之取締事項 | - | - | - | - | - | - |
| 區內市場管理及清潔事項 | - | - | - | - | - | - |
| 區內路燈、花木及綠地之維護事項 | - | - | - | - | - | - |
| 區內交通設施(標誌、標線、號誌及單行道等)之建議事項 | - | - | - | - | - | - |
| 區內街弄巷道及側溝之整修維護及建議事項 | - | - | - | - | - | - |
| 查報改善市容及增進市民福祉·內容牽涉本區有關單位急待處理事項 | - | - | - | - | - | - |
| 其他有關區內維護市容事項 | - | - | - | - | - | - |

填表：

審核：

主辦業務人員：

區長：

主辦會計人員：

資料來源：本所民政災防課
編製日期：103年5月7日

4-3 新北市石門區社會福利及救濟概況
中華民國102年

單位：人次；元

| 季別 | 中低收入老人生活津貼 | 低收入戶喪葬補助 | | 身心障礙者生活補助 | | 身心障礙者托育養護補助 | | 身心障礙者生活輔助器具補助 | | 急難救助 | | 其他 | | |
|-------------------|------------|----------|---------|-----------|------------|-------------|-----------|---------------|---------|------|---------|----|----|----|
| | 申請人次 | 發放人次 | 金額 | 發放人次 | 金額 | 發放人次 | 金額 | 發放人次 | 金額 | 發放人次 | 金額 | 現金 | 實物 | 衣服 |
| 總計 | 43 | 4 | 120,000 | 2,180 | 10,426,200 | 265 | 4,642,200 | 11 | 110,550 | 7 | 145,000 | - | - | - |
| 第1季 (自1月至3月) | 11 | 1 | 30,000 | 522 | 2,511,600 | 61 | 1,059,600 | 3 | 48,500 | 1 | 30,000 | - | - | - |
| 第2季 (自4月至6月) | 10 | 2 | 60,000 | 540 | 2,596,500 | 63 | 1,125,600 | 2 | 34,000 | 3 | 65,000 | - | - | - |
| 第3季 (自7月至9月) | 11 | 1 | 30,000 | 550 | 2,626,900 | 66 | 1,170,600 | 4 | 11,800 | 2 | 40,000 | - | - | - |
| 第4季 (自10月至12月) | 11 | - | - | 568 | 2,691,200 | 75 | 1,286,400 | 2 | 16,250 | 1 | 10,000 | - | - | - |

填表：

審核：

主辦業務人員：

區長：

主辦會計人員：

資料來源：本所社會人文課

編製日期：103年5月7日

4- 4 新北市 石門 區輔導市民以工代賑臨時工作概況
中華民國102年

| 月 別 | 登記人數 (人) | 社會局核配人數 (人) | 符合人數(人)(人次) | | | 實發工作人數 (人) | 實發工作天數 (天) | 實發代賑金額 (元) |
|------|-------------|----------------|-------------|---|---|---------------|---------------|---------------|
| | | | 合計 | 男 | 女 | | | |
| 總 計 | 2 | 2 | 2 | 2 | - | 2 | 43 | 37,160 |
| 1 月 | - | - | - | - | - | - | - | - |
| 2 月 | - | - | - | - | - | - | - | - |
| 3 月 | - | - | - | - | - | - | - | - |
| 4 月 | - | - | - | - | - | - | - | - |
| 5 月 | - | - | - | - | - | - | - | - |
| 6 月 | - | - | - | - | - | - | - | - |
| 7 月 | - | - | - | - | - | - | - | - |
| 8 月 | - | - | - | - | - | - | - | - |
| 9 月 | - | - | - | - | - | - | - | - |
| 10 月 | - | - | - | - | - | - | - | - |
| 11 月 | 1 | 1 | 1 | 1 | - | 1 | 21 | 18,144 |
| 12 月 | 1 | 1 | 1 | 1 | - | 1 | 22 | 19,016 |

填表：

審核：

主辦業務人員：

區 長：

主辦會計人員：

資料來源：本所社會人文課
編製日期：103 年 5 月 7 日

4- 5 新北市 石門 區低收入戶人口

(1)按季別分
中華民國102年

單位：戶；人

| 季 底 別 | 低 收 入 戶 | | | | | | | | | | | |
|----------------|---------|-----|-------|-----|-------|-----|-------|-----|-------|-----|-------|-----|
| | 總 計 | | 第 0 類 | | 第 1 類 | | 第 2 類 | | 第 3 類 | | 第 4 類 | |
| | 戶數 | 人口數 | 戶數 | 人口數 | 戶數 | 人口數 | 戶數 | 人口數 | 戶數 | 人口數 | 戶數 | 人口數 |
| 第1季底 (3月底) | 53 | 133 | - | - | - | - | - | - | 53 | 133 | - | - |
| 第2季底 (6月底) | 55 | 136 | - | - | - | - | - | - | 55 | 136 | - | - |
| 第3季底 (9月底) | 55 | 138 | - | - | - | - | - | - | 55 | 138 | - | - |
| 第4季底 (12月底) | 58 | 146 | - | - | - | - | - | - | 58 | 146 | - | - |

填表：

審核：

主辦業務人員：

區 長：

主辦會計人員：

資料來源：本所社會人文課
編製日期：103 年 5 月 7 日

4- 6 新北市 石門 區辦理急難救助概況
中華民國102年

| 項 目 | | 總 計 | 死亡無力殮葬者 | 遭受意外傷害或 罹患重病致生活 陷於困境者 | 負家庭主要生計 責任且無法工作 致生活陷於困境 者 | 財產或存款未能 及時運用致生活 陷於困境者 | 其他遭遇重大變 故者 | 川資突然發生困 難者 | 無遺屬與遺產葬 埋者 |
|-----------------------|----------|---------|---------|-----------------------------|------------------------------------|-----------------------------|---------------|---------------|---------------|
| 總 計 | 救助人次(人次) | 7 | 4 | 3 | - | - | - | - | - |
| | 救助金額(元) | 145,000 | 120,000 | 25,000 | - | - | - | - | - |
| 第1季 (自1月至3月) | 救助人次(人次) | 1 | 1 | - | - | - | - | - | - |
| | 救助金額(元) | 30,000 | 30,000 | - | - | - | - | - | - |
| 第2季 (自4月至6月) | 救助人次(人次) | 3 | 2 | 1 | - | - | - | - | - |
| | 救助金額(元) | 65,000 | 60,000 | 5,000 | - | - | - | - | - |
| 第3季 (自7月至9月) | 救助人次(人次) | 2 | 1 | 1 | - | - | - | - | - |
| | 救助金額(元) | 40,000 | 30,000 | 10,000 | - | - | - | - | - |
| 第4季 (自10月至12 月) | 救助人次(人次) | 1 | - | 1 | - | - | - | - | - |
| | 救助金額(元) | 10,000 | - | 10,000 | - | - | - | - | - |

填表：

審核：

主辦業務人員：

區 長：

主辦會計人員：

資料來源：本所社會人文課
編製日期：103年5月7日

4-8 新北市石門區身心障礙人口一覽表
中華民國102年底

單位：人

| 類別 程度 | 總計 | 視 覺 障 礙 | 聽 覺 機 能 障 礙 | 聲 音 或 語 言 機 能 障 礙 | 肢 體 障 礙 | 智 能 障 礙 | 多 重 障 礙 | 重 要 器 官 失 去 功 能 | 顏 面 損 傷 | 植 物 人 | 失 智 症 | 自 閉 症 | 染 色 體 異 常 | 先 天 代 謝 異 常 | 其 他 先 天 缺 陷 | 慢 性 精 神 病 患 者 | 平 衡 機 能 障 礙 | 頑 性 癲 癇 | 中 央 衛 生 主 管 機 關 | 認 定 罕 見 疾 病 | 致 身 心 功 能 障 礙 者 |
|----------|-----|------------------|----------------------------|---|------------------|------------------|------------------|--------------------------------------|------------------|-------------|-------------|-------------|-----------------------|----------------------------|----------------------------|---------------------------------|----------------------------|------------------|--------------------------------------|----------------------------|--------------------------------------|
| 總計 | 606 | 24 | 83 | 7 | 185 | 72 | 68 | 67 | 2 | 5 | 19 | - | - | - | 2 | 67 | - | 3 | | 2 | |
| 輕度 | 191 | 6 | 45 | - | 77 | 22 | - | 20 | 2 | - | 4 | - | - | - | - | 12 | - | 3 | | - | |
| 中度 | 216 | 10 | 30 | - | 75 | 29 | 19 | 10 | - | - | 5 | - | - | - | 2 | 34 | - | - | | 2 | |
| 重度 | 129 | 8 | 8 | 7 | 30 | 13 | 27 | 7 | - | - | 10 | - | - | - | - | 19 | - | - | | - | |
| 極重度 | 70 | - | - | - | 3 | 8 | 22 | 30 | - | 5 | - | - | - | - | - | 2 | - | - | | - | |

填表：

審核：

主辦業務人員：

區長：

主辦會計人員：

資料來源：本所社會人文課
編製日期：103年5月7日

5- 3 新北市 石門 區耕地面積及農業戶口
中華民國102年底

| 類 別 | 耕 地 面 積 (公 頃) | | | | | 農 戶 數 (戶) | | | | | | | 農 家 人 口 (人) ⁽¹⁾ | | | | | |
|-----|---------------|-----|-------|---------|---------|-----------|-----|-------|---------|-----|---------|---------------|----------------------------|-------|---------|-----|---------|---------------|
| | 合 計 | 水 田 | | | | 旱 田 | 合 計 | 自 耕 農 | 半 自 耕 農 | 佃 農 | 非 耕 種 農 | 他 人 營 委 託 經 經 | 合 計 | 自 耕 農 | 半 自 耕 農 | 佃 農 | 非 耕 種 農 | 他 人 營 委 託 經 經 |
| | | 計 | 兩 期 作 | 單 期 作 | | | | | | | | | | | | | | |
| | | | | 第 1 期 作 | 第 2 期 作 | | | | | | | | | | | | | |
| 總 計 | 1,109 | 689 | 424 | 266 | - | 419 | 513 | 464 | 26 | 23 | - | - | 1,946 | 749 | 26 | 23 | 1,148 | - |

填表：

審核：

主辦業務人員：

區 長：

主辦會計人員：

資料來源：本所經建課

附 註：(1)農家人口：原則上指在農牧戶內共同居住，並營共同生活之人口，惟因就業經常居住在外，但須提供本人所得50%以上維持農家生活或提供之金額為全戶家計費用50%以上者，及因就學（含失業）經常居住在外，其本人生活費用50%以上由農家提供者亦列為農家人口。

編製日期：103年5月7日

5- 4 新北市 石門 區米穀種植面積及產量
中華民國102年

單位：{面積：公頃
產量：公斤

| 期 別 | 總 計 | | | 梗 稻 ⁽¹⁾ | | | 硬 秈 稻 ⁽¹⁾ | | | 梗 糯 稻 ⁽¹⁾ | | | 秈 糯 稻 ⁽¹⁾ | | |
|-------|------|-------|-------------|--------------------|-------|-------------|----------------------|-----|-------------|----------------------|-----|-------------|----------------------|-----|-------------|
| | 種植面積 | 產 量 | 每公頃 平均產量 | 種植面積 | 產 量 | 每公頃 平均產量 | 種植面積 | 產 量 | 每公頃 平均產量 | 種植面積 | 產 量 | 每公頃 平均產量 | 種植面積 | 產 量 | 每公頃 平均產量 |
| 第 1 期 | 0.85 | 4,336 | 9,447 | 0.8500 | 4,335 | 5,110 | - | - | - | - | - | - | - | - | - |
| 第 2 期 | - | - | - | - | - | - | - | - | - | - | - | - | - | - | - |

填表：

審核：

主辦業務人員：

主辦會計人員：

區 長：

資料來源：本所經建課

附 註：(1)87年栽培稻名稱修正,蓬萊米修正為梗稻;在來米修正為硬秈稻;圓糯米修正為梗糯稻;長糯米修正為秈糯稻。

編製日期：103 年 5 月 7 日

5- 5 新北市 石門 區園藝作物種植面積及產量

中華民國102年
(1) 蔬 菜 類

單位：{面積：公頃
產量：公斤

| 類 別 | 根 菜 類 | | 莖 菜 類 | | 葉菜及花菜類 | | 果 菜 類 | |
|-----|-------|--------|-------|---------|---------|---------|-------|--------|
| | 種植面積 | 產量 | 種植面積 | 產量 | 種植面積 | 產量 | 種植面積 | 產 量 |
| 總 計 | 43.84 | 77,440 | 43.30 | 287,960 | 55.6700 | 641,450 | 28.14 | 16,305 |

(2) 果 實 類

| 類 別 | 香 蕉 | | 柑 橘 | | 蕃 石 榴 | | 木 瓜 | | 鳳 梨 | | 梨 | | 其 他 | |
|-----|------|--------|------|--------|-------|--------|------|--------|------|-----|------|-----|------|--------|
| | 種植面積 | 產 量 | 種植面積 | 產 量 | 種植面積 | 產 量 | 種植面積 | 產 量 | 種植面積 | 產 量 | 種植面積 | 產 量 | 種植面積 | 產 量 |
| 總 計 | 4.38 | 38,070 | 5.63 | 42,225 | 2.60 | 23,660 | 0.74 | 12,210 | - | - | - | - | 2.68 | 16,969 |

填表：

審核：

主辦業務人員：

區 長：

主辦會計人員：

資料來源：本所經建課

編製日期：103年5月7日

5- 6 新北市 石門 區普通及特種作物種植面積及產量
中華民國102年

單位：{ 面積：公頃
產量：公斤

| 類 別 | 甘 藷 | | 高 粱 | | 玉 蜀 黍 | | 生食用甘蔗 | | 茶 | | 落花生 | | 香花作物 | | 其 他 | |
|-----|-------|---------|------|-----|-------|--------|-------|-----|-------|-------|------|-------|------|-----|------|---------|
| | 種植面積 | 產 量 | 種植面積 | 產 量 | 種植面積 | 產 量 | 種植面積 | 產 量 | 種植面積 | 產 量 | 種植面積 | 產 量 | 種植面積 | 產 量 | 種植面積 | 產 量 |
| 總 計 | 28.82 | 493,568 | - | - | 4.41 | 17,640 | - | - | 12.70 | 5,715 | 6.75 | 9,237 | - | - | 5.69 | 121,518 |

填表：

審核：

主辦業務人員：

區 長：

主辦會計人員：

資料來源：本所經建課

編製日期：103 年 5 月 7 日

5- 7 新北市 石門 區家畜家禽頭數
 中華民國102年底

單位：頭；隻

| 類 別 | 家 畜 | | | | | | 家 禽 | | | | |
|-----|-----|---|-------|---|---|---|-----|---|---|----|---|
| | 牛 | 馬 | 豬 | 羊 | 鹿 | 兔 | 雞 | 鴨 | 鵝 | 火雞 | 鴿 |
| 總 計 | 120 | - | 1,360 | - | - | - | 500 | - | - | - | - |

填表：

審核：

主辦業務人員：

區 長：

主辦會計人員：

資料來源：本所經建課

編製日期：103 年 5 月 7 日

6-1 新北市 石門 區服兵役役男列級家屬各項慰、補助費發放情形

中華民國102年

| 月別 | 總計 | | 生育補助金 | | 喪葬補助金 | | 急難慰助金 | | | | | | | | 健保補助費 | | 醫療補助費 | |
|-----|-----------|-----------|-----------|-----------|-----------|-----------|-------|-------|-------|-------|-------|-------|-------|-------|-----------|-----------|-----------|-----------|
| | 件數 (件) | 金額 (元) | 件數 (件) | 金額 (元) | 件數 (件) | 金額 (元) | 農田流失 | | 房屋倒塌 | | 房屋淹水 | | 死亡或重傷 | | 件數 (件) | 金額 (元) | 件數 (件) | 金額 (元) |
| | | | | | | | 件數(件) | 金額(元) | 件數(件) | 金額(元) | 件數(件) | 金額(元) | 件數(件) | 金額(元) | | | | |
| 總計 | - | - | - | - | - | - | - | - | - | - | - | - | - | - | - | - | - | - |
| 1月 | - | - | - | - | - | - | - | - | - | - | - | - | - | - | - | - | - | - |
| 2月 | - | - | - | - | - | - | - | - | - | - | - | - | - | - | - | - | - | - |
| 3月 | - | - | - | - | - | - | - | - | - | - | - | - | - | - | - | - | - | - |
| 4月 | - | - | - | - | - | - | - | - | - | - | - | - | - | - | - | - | - | - |
| 5月 | - | - | - | - | - | - | - | - | - | - | - | - | - | - | - | - | - | - |
| 6月 | - | - | - | - | - | - | - | - | - | - | - | - | - | - | - | - | - | - |
| 7月 | - | - | - | - | - | - | - | - | - | - | - | - | - | - | - | - | - | - |
| 8月 | - | - | - | - | - | - | - | - | - | - | - | - | - | - | - | - | - | - |
| 9月 | - | - | - | - | - | - | - | - | - | - | - | - | - | - | - | - | - | - |
| 10月 | - | - | - | - | - | - | - | - | - | - | - | - | - | - | - | - | - | - |
| 11月 | - | - | - | - | - | - | - | - | - | - | - | - | - | - | - | - | - | - |
| 12月 | - | - | - | - | - | - | - | - | - | - | - | - | - | - | - | - | - | - |

填表：

審核：

主辦業務人員：

區長：

主辦會計人員：

資料來源：本所民政災防課

編製日期：103年5月7日

6-2 新北市 石門 區服兵役役男列級家屬安家生活扶助費發放情形

中華民國102年

| 項目 月別 | 總 計 | | | 一 次 安 家 費 | | | 生 活 扶 助 金 | | |
|----------|-------|--------|-------|-----------|--------|-------|-----------|--------|-------|
| | 戶數(戶) | 人口數(人) | 金額(元) | 戶數(戶) | 人口數(人) | 金額(元) | 戶數(戶) | 人口數(人) | 金額(元) |
| 總 計 | - | - | - | - | - | - | - | - | - |
| 1 月 | - | - | - | - | - | - | - | - | - |
| 2 月 | - | - | - | - | - | - | - | - | - |
| 3 月 | - | - | - | - | - | - | - | - | - |
| 4 月 | - | - | - | - | - | - | - | - | - |
| 5 月 | - | - | - | - | - | - | - | - | - |
| 6 月 | - | - | - | - | - | - | - | - | - |
| 7 月 | - | - | - | - | - | - | - | - | - |
| 8 月 | - | - | - | - | - | - | - | - | - |
| 9 月 | - | - | - | - | - | - | - | - | - |
| 10 月 | - | - | - | - | - | - | - | - | - |
| 11 月 | - | - | - | - | - | - | - | - | - |
| 12 月 | - | - | - | - | - | - | - | - | - |

填表：

審核：

主辦業務人員：

區 長：

主辦會計人員：

資料來源：本所民政災防課

編製日期：103年5月7日

7- 1 新北市石門區神壇、寺廟、財團法人寺廟一覽表(1)
中華民國102年底

| 編號 | 里別 | 神壇、寺廟、財團法人寺廟名稱 | 教別 | 負責人姓名 | 地址 | 電話 | 奉祀主神 | 祭典日期 | 建立日期 |
|----|-----|----------------|----|-------|-----------------------|------------|---------------|---------|-------|
| 1 | 德茂里 | 石門三清宮 | 道教 | 曾信發 | 新北市石門區德茂里11鄰八甲60之2號 | 26381960 | 聖帝公(關公) | 農曆6.19 | 75年左右 |
| 2 | 德茂里 | 石門保生大帝 | 道教 | 吳信億 | 新北市石門區德茂里11鄰八甲 | 26381598 | 保生大帝 | 農曆3.12 | 89年左右 |
| 3 | 富基里 | 聖合宮 | 佛教 | 金明偉 | 新北市石門區富基里崁子腳58-21號 | 26383139 | 天上聖母 | | |
| 4 | 富基里 | 天惠壇 | 道教 | 曾俊田 | 新北市石門區富基里楓林59號 | 26382351 | 關聖帝君、媽祖娘、王母娘娘 | 農曆2.19 | 56年左右 |
| 5 | 富基里 | 情人廟 | 佛教 | 江秋逢 | 新北市石門區富基里基楓林42號 | 0988256072 | 西藏愛情如意佛 | 農曆10.23 | 86年左右 |
| 6 | 富基里 | 五路財神廟 | 道教 | 張素 | 新北市石門區富基里1鄰崁子腳58-22號 | 26383121 | 十八王公、五路財神 | | |
| 7 | 富基里 | 鎮海宮 | 道教 | 林茂森 | 新北市石門區富基里3鄰楓林23-8號 | 0932939480 | 包青天 | | |
| 8 | 老梅里 | 聖天宮 | 道教 | 劉水海 | 新北市石門區老梅里8鄰大丘田46號 | 26381983 | 齊天大聖 | | |
| 9 | 山溪里 | 順天聖母廟 | 道教 | 江榮川 | 新北市石門區山溪里14鄰尖山湖1號 | 0910330142 | 三奶夫人 | | |
| 10 | 石門里 | 北海聖口宮 | 道教 | 劉俊男 | 新北市石門里2鄰石門街2巷6號 | 26380996 | 天上聖母 | | |
| 11 | 石門里 | 蓮池宮 | 道教 | 吳三原 | 新北市石門里1鄰中央路20號 | 26381442 | 三太子 | | |
| 12 | 尖鹿里 | 妙慈宮 | 道教 | 邱瑞雯 | 新北市石門區尖鹿里15鄰尖子鹿106號之5 | 26381324 | 觀音菩薩 | | |
| 13 | 尖鹿里 | 天鳳宮 | 道教 | 邱張快 | 新北市石門區尖鹿里14鄰尖子鹿84號 | 26383182 | 三清道祖 | | |
| 14 | 尖鹿里 | 慈清堂 | 道教 | 許嫻雲 | 新北市石門區尖鹿里尖子鹿51號 | 26382348 | 北海觀音 | | |
| 15 | 尖鹿里 | 金聖宮 | 道教 | 邱聲風 | 新北市石門區尖鹿里2鄰中央路12號 | 26381819 | 天上聖母、金母 | | |
| 16 | 尖鹿里 | 玄機宮 | 道教 | 俞木龍 | 新北市石門區尖鹿里1鄰中央路16-1號 | 無 | 濟公 | | |
| 17 | 乾華里 | 天文院 | 道教 | 蕭昭雄 | 新北市石門區乾華里內阿里磅4號 | 26382402 | 西王金母 | | |
| 18 | 茂林里 | 上智慈惠堂 | 道教 | 張秋錄 | 新北市石門區茂林里小坑38號 | 26380775 | 瑤池金母 | | |
| 19 | 德茂里 | 北海宮 | 道教 | 花連興 | 新北市石門區德茂里下員坑36之1號後面 | 26362990 | 保生大帝 | 農曆3.15 | 78年 |

填表：

審核：

主辦業務人員：

區長：

主辦會計人員：

資料來源：本所民政災防課

附註：(1)本表請以「宗教宗祠輔助管理系統」之資料填報。

編製日期：103年5月7日

7- 1 新北市石門區神壇、寺廟、財團法人寺廟一覽表(1)
中華民國102年底

| 編號 | 里別 | 神壇、寺廟、財團法人寺廟名稱 | 教別 | 負責人姓名 | 地址 | 電話 | 奉祀主神 | 祭典日期 | 建立日期 |
|----|-----|----------------|----|-------|--------------------|------------|--------|---------|--------|
| 20 | 德茂里 | 白沙灣觀航寺 | 佛教 | 孫文章 | 新北市石門區德茂里下員坑33號 | 83652836 | 觀音菩薩 | 農曆2.19 | 56年左右 |
| 21 | 富基里 | 雪山玄武廟 | 道教 | 阮信雄 | 新北市石門區富基里楓林40號之2 | 26383377 | 玄天上帝 | 農曆3.12 | 89年左右 |
| 22 | 富基里 | 金剛宮 | 佛教 | 許裕仁 | 新北市石門區富基里崁子腳41之3號 | 26382076 | 四面佛祖 | 國曆11.19 | 75年 |
| 23 | 老梅里 | 凌虛宮 | 道教 | 許潘碧霞 | 新北市石門區老梅里公地44號 | 0928640389 | 媽祖 | 農曆3.23 | |
| 24 | 老梅里 | 石門妙法寺 | 佛教 | 李有義 | 新北市石門區老梅里七股66號 | 26360722 | 觀音菩薩 | 農曆4.26 | 63年左右 |
| 25 | 山溪里 | 石門代天府 | 道教 | 鄭錫銘 | 新北市石門區山溪里大溪墘9之3號 | 26380636 | 文恒聖君 | 國曆10.10 | 70年左右 |
| 26 | 山溪里 | 曹洞宗台北別院 | 佛教 | 釋修慧 | 新北市石門區山溪里老崩山33之1號 | 26383620 | 釋迦牟尼佛 | 農曆7.15 | 80年左右 |
| 27 | 山溪里 | 老崩山天賜宮 | 道教 | 蔡文賢 | 新北市石門區山溪里老崩山30號之1 | 26383912 | 周倉聖爺 | 農曆10.23 | 86年左右 |
| 28 | 山溪里 | 法藏山極樂寺 | 道教 | 簡坤良 | 新北市石門區山溪里九芎林5之1號 | 26383765 | | | |
| 29 | 石門里 | 佛光山石門北海道場 | 佛教 | 李月驕 | 新北市石門里內石門78號之1 | 26382511 | 釋迦牟尼佛 | 平常法會 | 72年左右 |
| 30 | 石門里 | 日月大天宮 | 道教 | 廖義春 | 新北市石門里內石門67之5號 | 26380018 | 觀音菩薩 | 農曆2.19 | 79年左右 |
| 31 | 尖鹿里 | 石門洞五龍宮 | 道教 | 梁鈺蓉 | 新北市石門區尖鹿里中央路37號之2 | 26381024 | 王老仙師 | 農曆5.5 | 64.8.8 |
| 32 | 尖鹿里 | 北海聖安宮 | 道教 | 練瑞草 | 新北市石門區尖鹿里尖子鹿76之1號 | 26381437 | | | |
| 33 | 乾華里 | 妙濟寺 | 佛教 | 郭正行 | 新北市石門區乾華里內阿里磅1號 | 0919907538 | 觀音菩薩 | 農曆9.19 | 23年 |
| 34 | 乾華里 | 石門桃源殿 | 道教 | 鄭金城 | 新北市石門區乾華里內阿里磅55號 | 26381160 | 太佛母娘 | 農曆6.19 | 75年左右 |
| 35 | 乾華里 | 普陀山慈航宮 | 道教 | 江邱丹 | 新北市石門區乾華里內阿里磅88號之1 | 26380519 | 圓通自在天尊 | | |
| 36 | 茂林里 | 乾華十八王公廟 | 道教 | 練協羽 | 新北市石門區茂林里坪林52號 | 26382453 | 十八王公 | 農曆9.9 | 61年左右 |
| | | | | | | | | | |
| | | | | | | | | | |

填表：

審核：

主辦業務人員：

區長：

主辦會計人員：

資料來源：本所民政災防課

附註：(1)本表請以「宗教宗祠輔助管理系統」之資料填報。

編製日期：103年5月7日

7-3 新北市石門區宗教團體與辦公益慈善及社會教化事業概況
中華民國102年底

單位：所

| 宗教別 | 醫療機構 | | 文 教 機 構 | | | | | | | | 公 益 慈 善 事 業 | | | | | | |
|-----|--------|-----|---------|-----|-----|-----|-----|------|--------|----|-------------|--------|---------|--------|--------|--------|---------|
| | 醫院數 | 診所數 | 大學數 | 專科數 | 中學數 | 職校數 | 小學數 | 幼兒園數 | 圖書閱覽室數 | 其他 | 養老院數 | 殘障教養院數 | 青少年輔導院數 | 福利基金會數 | 學生宿舍處數 | 技藝研習處數 | 社會服務中心數 |
| 寺廟 | 合計 | - | - | - | - | - | - | - | - | - | - | - | - | - | - | - | - |
| | 道教 | - | - | - | - | - | - | - | - | - | - | - | - | - | - | - | - |
| | 佛教 | - | - | - | - | - | - | - | - | - | - | - | - | - | - | - | - |
| | 理教 | - | - | - | - | - | - | - | - | - | - | - | - | - | - | - | - |
| | 軒轅教 | - | - | - | - | - | - | - | - | - | - | - | - | - | - | - | - |
| | 天帝教 | - | - | - | - | - | - | - | - | - | - | - | - | - | - | - | - |
| | 一貫教 | - | - | - | - | - | - | - | - | - | - | - | - | - | - | - | - |
| | 天德教 | - | - | - | - | - | - | - | - | - | - | - | - | - | - | - | - |
| | 儒教 | - | - | - | - | - | - | - | - | - | - | - | - | - | - | - | - |
| | 大易教 | - | - | - | - | - | - | - | - | - | - | - | - | - | - | - | - |
| | 亥子道 | - | - | - | - | - | - | - | - | - | - | - | - | - | - | - | - |
| | 彌勒大道 | - | - | - | - | - | - | - | - | - | - | - | - | - | - | - | - |
| | 中華聖教 | - | - | - | - | - | - | - | - | - | - | - | - | - | - | - | - |
| | 宇宙彌勒皇教 | - | - | - | - | - | - | - | - | - | - | - | - | - | - | - | - |
| | 先天救教 | - | - | - | - | - | - | - | - | - | - | - | - | - | - | - | - |
| | 黃中 | - | - | - | - | - | - | - | - | - | - | - | - | - | - | - | - |
| | 其他 | - | - | - | - | - | - | - | - | - | - | - | - | - | - | - | - |
| 教堂 | 合計 | - | - | - | - | - | - | - | - | - | - | - | - | - | - | - | |
| | 天主教 | - | - | - | - | - | - | - | - | - | - | - | - | - | - | - | |
| | 基督教 | - | - | - | - | - | - | - | - | - | - | - | - | - | - | - | |
| | 回教 | - | - | - | - | - | - | - | - | - | - | - | - | - | - | - | |
| | 天理教 | - | - | - | - | - | - | - | - | - | - | - | - | - | - | - | |
| | 巴哈伊教 | - | - | - | - | - | - | - | - | - | - | - | - | - | - | - | |
| | 真光教 | - | - | - | - | - | - | - | - | - | - | - | - | - | - | - | |
| | 山達基教會 | - | - | - | - | - | - | - | - | - | - | - | - | - | - | - | |
| 其他 | - | - | - | - | - | - | - | - | - | - | - | - | - | - | - | | |

填表：

審核：

主辦業務人員：

區長：

主辦會計人員：

資料來源：本所民政防災課
編製日期：103年5月7日