

新北市石門區公所

106年新北市石門區統計總報告

資料期間：105年

主辦統計人員

區長

106年新北市石門區統計總報告

一、一般概況

- 1- 1 新北市 石門 區已登記公私有土地筆數面積
- 1- 2 新北市 石門 區各里鄰戶口數
- 1- 3 新北市 石門 區現住人口之年齡分配
- 1- 4 新北市 石門 區現住人口之教育程度
- 1- 5 新北市 石門 區現住人口之婚姻狀況

二、行 政

- 2- 1 新北市 石門 區公所組織系統表
- 2- 2 新北市 石門 區公所編制及現有員額
- 2- 3 新北市 石門 區公所現有職員人數—按教育程度分
- 2- 4 新北市 石門 區公所現有職員人數—按考試及格別分
- 2- 5 新北市 石門 區公所現有職員人數—按年齡分
- 2- 6 新北市 石門 區公所經費預決算數額—按工作計畫別分
- 2- 7 新北市 石門 區公所經費預決算數額—按用途別科目分
- 2- 8 新北市 石門 區調解業務概況表

三、民 政

- 3- 1 新北市 石門 區里長選舉概況
- 3- 2 新北市 石門 區鄰長遴聘概況
- 3- 3 新北市 石門 區里民大會出席情形及建議案件數
- 3- 4 新北市 石門 區改善市容查報有關案件執行情形
- 3- 5 新北市 石門 區鄰長異動概況
- 3- 6 新北市 石門 區各級學校一覽表
- 3- 7 新北市 石門 區體育活動概況
- 3- 8 新北市 石門 區維護市容會報決議案件辦理情形

四、社 會

- 4- 1 新北市 石門 區社區發展協會會員人數
- 4- 2 新北市 石門 區推行社區發展工作成果
- 4- 3 新北市 石門 區社會福利及救濟概況
- 4- 4 新北市 石門 區輔導市民以工代賑臨時工作概況
- 4- 5 新北市 石門 區低收入戶人口
- 4- 6 新北市 石門 區辦理急難救助概況
- 4- 7 新北市 石門 區遭受災害救助情形
- 4- 8 新北市 石門 區身心障礙人口一覽表

五、經 建

- 5- 1 新北市 石門 區鄰里工程施工概況
- 5- 2 新北市 石門 區鄰里公園概況
- 5- 3 新北市 石門 區農耕土地面積及農戶人口數
- 5- 4 新北市 石門 區米穀種植面積及產量
- 5- 5 新北市 石門 區園藝作物種植面積及產量
- 5- 6 新北市 石門 區普通及特種作物種植面積及產量
- 5- 7 新北市 石門 區家畜家禽頭數

六、兵 役

- 6- 1 新北市 石門 區服兵役役男家屬各項扶(慰)助經費統計
- 6- 2 新北市 石門 區服兵役役男家屬安家費及三節生活扶助金統計

七、人 文

- 7- 1 新北市 石門 區神壇、寺廟、財團法人寺廟一覽表
- 7- 2 新北市 石門 區聚會所、財團法人教會一覽表
- 7- 3 新北市 石門 區宗教團體與辦公益慈善及社會教化事業概況

1- 1 新北市石門區已登記公私有土地筆數面積

中華民國105年底

項 目	已登記土地面積(公頃)	已登記土地筆數(筆)
公私有別		
總 計	5,001.5022	17,599
公 有	855.3270	2,531
私 有	4,083.6531	14,926
公私共有	62.5221	142

填表：

審核：

業務主管人員：

區 長：

主辦統計人員：

資料來源：新北市政府主計處

編製日期：106年4月27日

修訂日期：106年2月15日

1- 3 新北市石門區現住人口之年齡分配

中華民國105年底

單位：人

性 別	總 計	0~4歲	5~9歲	10~14歲	15~19歲	20~24歲	25~29歲	30~34歲	35~39歲	40~44歲	45~49歲	50~54歲	55~59歲	60~64歲	65歲以上
總 計	12,496	483	411	545	755	980	852	901	1,093	968	920	1,010	920	797	1,861
男	6,469	252	220	282	411	513	429	448	517	488	500	566	501	410	932
女	6,027	231	191	263	344	467	423	453	576	480	420	444	419	387	929

填表：

審核：

業務主管人員：

區 長：

主辦統計人員：

資料來源：新北市政府民政局

編製日期：106年4月27日

修訂日期：106年2月15日

1- 4 新北市石門區現住人口之教育程度

中華民國105年底

單位：人

性 別	總 計	識字者																				不識 字			
		合計	博士		碩士		大學(含獨立 學院)		專科			高中		高職		國(初)中		初職		小學			自 修		
			畢業	肄業	畢業	肄業	畢業	肄業	二、三年制		五年制		前 三 年	畢業	肄業	畢業	肄業	畢業	肄業	畢業	肄業			畢業	肄業
									畢業	肄業	畢業	肄業													
總 計	11,057	10,980	5	4	155	69	1,334	691	467	106	264	29	123	682	311	1,978	634	1,987	159	1	1	1,597	356	27	77
男	5,715	5,698	3	4	93	36	603	369	241	43	147	23	57	391	179	1,022	372	1,115	94	-	1	730	155	20	17
女	5,342	5,282	2	-	62	33	731	322	226	63	117	6	66	291	132	956	262	872	65	1	-	867	201	7	60

填表：

審核：

業務主管人員：

區 長：

主辦統計人員：

資料來源：新北市政府民政局

編製日期：106年4月27日

修訂日期：106年2月15日

1- 5 新北市石門區現住人口之婚姻狀況

中華民國105年底

單位：人

性 別	總 計	未 婚	有 配 偶	離 婚	喪 偶
總 計	12,496	5,075	5,702	906	813
男	6,469	2,828	2,969	493	179
女	6,027	2,247	2,733	413	634

填表：

審核：

業務主管人員：

區 長：

資料來源：新北市政府民政局

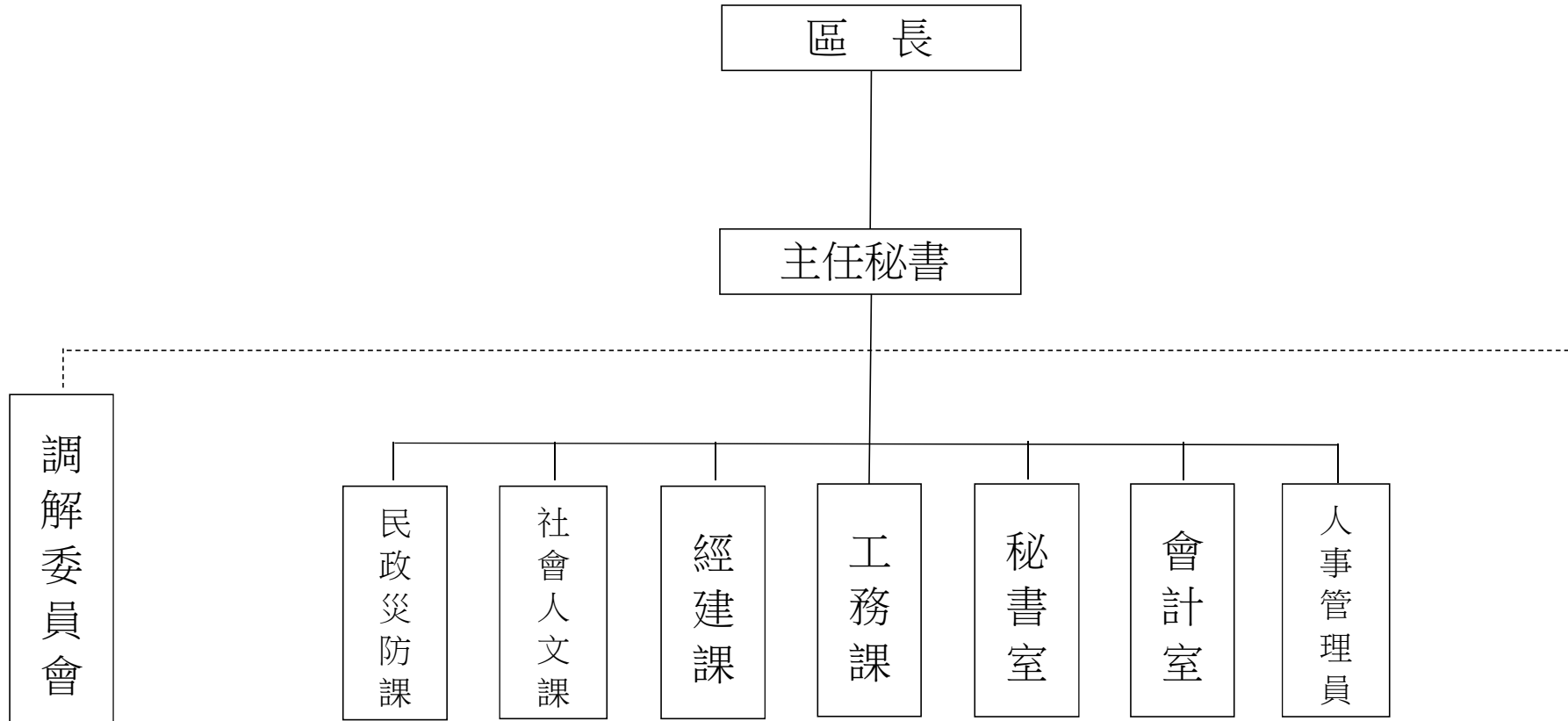
編製日期：106年4月27日

主辦統計人員：

修訂日期：106年2月15日

2- 1 新北市石門區公所組織系統表

中華民國105年底



填表：

審核：

業務主管人員：

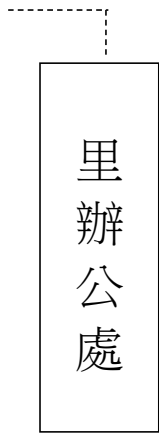
區長：

資料來源：本所人事室

附註：(1)無副區長免填。(2)組織表依實際情形編製。

編製日期：106年4月27日

主辦統計人員：



里
辦
公
處

2- 2 新北市石門區公所編制及現有員額⁽¹⁾

中華民國105年底

單位：人

職稱別	職等	合計				所本部		秘書室		民政災防課		社會人文課		經建課		工務課		會計室		人事管理員					
		編制	現有			編制	現有	編制	現有	編制	現有	編制	現有	編制	現有	編制	現有	編制	現有	編制	現有				
				男	女																				
總計	--	30	27	16	11	2	2	5	4	10	9	3	3	4	4	4	3	1	1	1	1				
區長	9	1	1	1		1	1	-	-	-	-	-	-	-	-	-	-	-	-	-	-				
副區長		-	-	-	-	-	-	-	-	-	-	-	-	-	-	-	-	-	-	-	-				
主任秘書	8-9	1	1	1	-	1	1	-	-	-	-	-	-	-	-	-	-	-	-	-	-				
調解會秘書	5-7	1	1	1	-	-	-	-	-	1	1	-	-	-	-	-	-	-	-	-	-				
秘書		-	-	-	-	-	-	-	-	-	-	-	-	-	-	-	-	-	-	-	-				
視導		-	-	-	-	-	-	-	-	-	-	-	-	-	-	-	-	-	-	-	-				
課長(室主任)	7-8	6	6	5	1	-	-	1	1	1	1	1	1	1	1	1	1	1	1	-	-				
技士	5/6-7	3	2	1	1	-	-	-	-	-	-	-	-	1	1	2	1	-	-	-	-				
課員	5/6-7	6	6	2	4	-	-	1	1	2	2	2	2	1	1	-	-	-	-	-	-				
佐助理員	4-5	1	1	1	-	-	-	-	-	-	-	-	-	1	1	-	-	-	-	-	-				
技佐	4-5	1	1	1	-	-	-	-	-	-	-	-	-	-	-	1	1	-	-	-	-				
辦事員	3-5	3	1	-	1	-	-	2	1	1	-	-	-	-	-	-	-	-	-	-	-				
書記(雇員)	1-3	2	2	1	1	-	-	1	1	1	1	-	-	-	-	-	-	-	-	-	-				
里幹事	4-5	4	4	1	3	-	-	-	-	4	4	-	-	-	-	-	-	-	-	-	-				
其他	5-7	1	1	1	-	-	-	-	-	-	-	-	-	-	-	-	-	-	-	1	1				

填表：

審核：

業務主管人員：

區長：

主辦統計人員：

資料來源：本所人事室

附註：(1)本區本年底有技工2人，工友0人，駕駛0人，駐衛警0人。

編製日期：106年4月27日

修訂日期：106年2月15日

2- 3 新北市石門區公所現有職員人數—按教育程度分⁽¹⁾

中華民國105年底

單位：人

項 目 別	總 計	研 究 所			大 學 畢 業	專 科 畢 業	高 中 (職) 畢 業	國 (初) 中 以 下
		合 計	博 士	碩 士				
總 計	27	5	-	5	16	2	4	-
男	16	4	-	4	10	1	1	-
女	11	1	-	1	6	1	3	-
政 務 人 員	-	-	-	-	-	-	-	-
男	-	-	-	-	-	-	-	-
女	-	-	-	-	-	-	-	-
民 選 機 關 首 長	-	-	-	-	-	-	-	-
男	-	-	-	-	-	-	-	-
女	-	-	-	-	-	-	-	-
簡 薦 委 任 (派) 人 員 (含 雇 員)	-	-	-	-	-	-	-	-
簡 任 (派)	-	-	-	-	-	-	-	-
男	-	-	-	-	-	-	-	-
女	-	-	-	-	-	-	-	-
薦 任 (派)	15	5	-	5	8	1	1	-
男	12	4	-	4	6	1	1	-
女	3	1	-	1	2	-	-	-
委 任 (派)	12	-	-	-	8	1	3	-
男	4	-	-	-	4	-	-	-
女	8	-	-	-	4	1	3	-
聘 任	-	-	-	-	-	-	-	-
男	-	-	-	-	-	-	-	-
女	-	-	-	-	-	-	-	-
醫 事 人 員	-	-	-	-	-	-	-	-
男	-	-	-	-	-	-	-	-
女	-	-	-	-	-	-	-	-
雇 員	-	-	-	-	-	-	-	-
男	-	-	-	-	-	-	-	-
女	-	-	-	-	-	-	-	-

填表：

審核：

業務主管人員：

區 長：

主辦統計人員：

資料來源：本所人事室

附 註：(1)請依人事處行政機關人事業務查報表資料填報。

編製日期：106年4月27日

修訂日期：106年2月15日

2-4 新北市石門區公所現有職員人數—按考試及格別分⁽¹⁾

中華民國105年底

單位：人

項 目 別	總 計	考 試 及 格 種 類 ⁽²⁾							依其他法令進用
		合計	高等考試	普通考試	初等考試	特種考試	升等考試	其他考試	
總 計	27	27	5	3	1	12	6	-	-
男	16	16	4	2	1	7	2	-	-
女	11	11	1	1	-	5	4	-	-
政 務 人 員	-	-	-	-	-	-	-	-	-
男	-	-	-	-	-	-	-	-	-
女	-	-	-	-	-	-	-	-	-
民選機關首長	-	-	-	-	-	-	-	-	-
男	-	-	-	-	-	-	-	-	-
女	-	-	-	-	-	-	-	-	-
簡薦委任(派)人員(含雇員)	-	-	-	-	-	-	-	-	-
簡 任 (派)	-	-	-	-	-	-	-	-	-
男	-	-	-	-	-	-	-	-	-
女	-	-	-	-	-	-	-	-	-
薦 任 (派)	15	15	5	-	-	7	3	-	-
男	12	12	4	-	-	6	2	-	-
女	3	3	1	-	-	1	1	-	-
委 任 (派)	12	12	-	3	1	5	3	-	-
男	4	4	-	2	1	1	-	-	-
女	8	8	-	1	-	4	3	-	-
聘 任	-	-	-	-	-	-	-	-	-
男	-	-	-	-	-	-	-	-	-
女	-	-	-	-	-	-	-	-	-
醫 事 人 員	-	-	-	-	-	-	-	-	-
男	-	-	-	-	-	-	-	-	-
女	-	-	-	-	-	-	-	-	-
雇 員	-	-	-	-	-	-	-	-	-
男	-	-	-	-	-	-	-	-	-
女	-	-	-	-	-	-	-	-	-

填表：

審核：

業務主管人員：

區 長：

主辦統計人員：

資料來源：本所人事室

附 註：(1)請依人事處行政機關人事業務查報表資料填報。

(2)考試係指應考選機關舉辦之各類考試及格並取得及格證書者，無考試及格資格者，請填「依其他法令進用」欄。

編製日期：106年4月27日

修訂日期：106年2月15日

2- 5 新北市石門區公所現有職員人數—按年齡分⁽¹⁾

中華民國105年底

單位：人

項 目 別	總計	24歲以下	25-29歲	30-34歲	35-39歲	40-44歲	45-49歲	50-54歲	55-59歲	60-64歲	65歲以上
總 計	27	-	3	6	3	4	2	4	4	1	-
男	16	-	2	3	2	4	1	1	2	1	-
女	11	-	1	3	1	-	1	3	2	-	-
政 務 人 員	-	-	-	-	-	-	-	-	-	-	-
男	-	-	-	-	-	-	-	-	-	-	-
女	-	-	-	-	-	-	-	-	-	-	-
民 選 機 關 首 長	-	-	-	-	-	-	-	-	-	-	-
男	-	-	-	-	-	-	-	-	-	-	-
女	-	-	-	-	-	-	-	-	-	-	-
簡薦委任(派)人員(含雇員)	-	-	-	-	-	-	-	-	-	-	-
簡 任 (派)	-	-	-	-	-	-	-	-	-	-	-
男	-	-	-	-	-	-	-	-	-	-	-
女	-	-	-	-	-	-	-	-	-	-	-
薦 任 (派)	15	-	-	2	2	4	2	1	3	1	-
男	12	-	-	1	2	4	1	1	2	1	-
女	3	-	-	1	-	-	1	-	1	-	-
委 任 (派)	12	-	3	4	1	-	-	3	1	-	-
男	4	-	2	2	-	-	-	-	-	-	-
女	8	-	1	2	1	-	-	3	1	-	-
聘 任	-	-	-	-	-	-	-	-	-	-	-
男	-	-	-	-	-	-	-	-	-	-	-
女	-	-	-	-	-	-	-	-	-	-	-
醫 事 人 員	-	-	-	-	-	-	-	-	-	-	-
男	-	-	-	-	-	-	-	-	-	-	-
女	-	-	-	-	-	-	-	-	-	-	-
雇 員	-	-	-	-	-	-	-	-	-	-	-
男	-	-	-	-	-	-	-	-	-	-	-
女	-	-	-	-	-	-	-	-	-	-	-

填表：

審核：

業務主管人員：

區 長：

主辦統計人員：

資料來源：本所人事室

附 註：(1)請依人事處行政機關人事業務查報表資料填報。

編製日期：106年4月27日

修訂日期：106年2月15日

2- 6 新北市石門區公所經費預決算數額—按工作計畫別分

單位：元

科 目	本年度預算數 (105年度)	上年度(104年度)		本年度與上年度預算比較	
		預 算 數	決 算 數	增 減 數	增減數(%)
總 計	263,569,460	183,065,276	174,576,414	80,504,184	43.98%
區政業務	263,469,460	182,965,276	174,576,414	80,504,184	44.00%
一般行政	107,448,460	105,323,276	99,899,600	2,125,184	2.02%
民政業務	46,610,000	19,201,000	18,240,274	27,409,000	142.75%
役政及防災業務	569,000	569,000	524,015	-	-
農漁業務	4,502,000	1,600,000	1,452,083	2,902,000	181.38%
水利業務	874,000	874,000	787,593	-	-
交通業務	123,000	123,000	123,000	-	-
觀光經濟	-	-	-	-	-
社會文化	12,574,000	12,169,600	11,327,536	404,400	3.32%
道路及公園業務	6,989,000	7,706,053	7,124,822	-	-9.31%
建築及設備	83,780,000	35,399,347	35,097,491	48,380,653	136.67%
第一預備金	100,000	100,000	-	-	-
第一預備金 ⁽¹⁾	100,000	100,000	-	-	-

填表：

審核：

業務主管人員：

區長：

主辦統計人員：

資料來源：本所104年單位決算及105年單位預算

編製日期：106年4月27日

修訂日期：106年2月15日

2-7 新北市石門區公所經費預決算數額—按用途別科目分

單位：元

科 目	本年度預算數 (105 年 度)	上 年 度 (104 年 度)		本年度與上年度預算比較	
		預 算 數	決 算 數	增 減 數	增 減 率 (%)
總 計	263,569,460	183,065,276	174,366,374	80,504,184	43.98%
人 事 費	28,196,000	28,219,966	28,131,700	23,966	-0.08%
業 務 費	75,572,460	45,892,963	43,099,733	29,679,497	64.67%
獎補助及損失(經常門)	75,921,000	73,453,000	68,037,450	2,468,000	3.36%
債 務 費	-	-	-	-	-
預 備 金	100,000	100,000	-	-	-
設 備 及 投 資	83,330,000	34,949,347	34,827,491	48,380,653	138.43%
獎補助及損失(資本門)	450,000	450,000	270,000	-	-

填表：

審核：

業務主管人員：

區 長：

主辦統計人員：

資料來源：本所104年單位決算及105年單位預算

編製日期：106年4月27日

修訂日期：106年2月15日

2- 8 新北市石門區調解業務概況表

中華民國105年

單位：件

調解事件種類		民 事 案 件									刑 事 案 件						
		合計	債務	租賃	物權	親屬	繼承	商事	營建工程	其他	合計	妨害風化	妨害婚姻及家庭	傷害及毀棄損壞	妨害自由名譽信用及祕密	竊盜及侵占詐欺	其他
受 理	合 計	12	1	-	4	-	3	-	-	4	8	-	-	7	-	1	-
	去 年 未 結	-	-	-	-	-	-	-	-	-	-	-	-	-	-	-	-
	新 收	12	1	-	4	-	3	-	-	4	8	-	-	7	-	1	-
調 解 成 立	法院已核定	2	-	-	1	-	-	-	-	1	4	-	-	3	-	1	-
	法院不予核定	-	-	-	-	-	-	-	-	-	-	-	-	-	-	-	-
調 解 不 成 立	不 到 場	3	-	-	2	-	1	-	-	-	-	-	-	-	-	-	-
	其 他	7	1	-	1	-	2	-	-	3	4	-	-	4	-	-	-
撤回或駁回		-	-	-	-	-	-	-	-	-	-	-	-	-	-	-	-
今年未結		-	-	-	-	-	-	-	-	-	-	-	-	-	-	-	-
調 解 成 立 (%)		16.67%			25.00%					25.00%	50.00%			42.86%		100.00%	

填表：

審核：

業務主管人員：

區 長：

主辦統計人員：

資料來源：本所民政防災課

編製日期：106年4月27日

修訂日期：106年2月15日

3- 1 新北市石門區里長選舉概況

中華民國105年

里別 ⁽¹⁾	選舉日期	選舉人數 (人)	投票數 (票)	投票率(%) (投票數/選舉 人數)×100	候選人數 (人)	當選人			
						姓名	年齡	性別	就職日期
總計	無	-	-	-	-	無	無	無	無

填表： 審核： 業務主管人員： 區長：

主辦統計人員：

資料來源：本所民政防災課
附註：(1)本區現有9里,今年改選0里。(2)該年度若無選舉則該表填“無”。
編製日期：106年4月27日

3-2 新北市石門區鄰長遴聘概況

中華民國105年底

單位：鄰；人

里別	里內現有鄰數	年底鄰長人數			未遴聘鄰數	本年異動(解遴聘)鄰長數		
		合計	男	女		合計	男	女
總計	124	119	99	20	5	6	6	-
德茂里	14	14	11	3	-	-	-	-
富基里	15	15	15	-	-	1	1	-
老梅里	19	19	15	4	-	1	1	-
山溪里	16	16	14	2	-	-	-	-
石門里	14	14	11	3	-	-	-	-
尖鹿里	16	14	11	3	2	2	2	-
乾華里	7	7	5	2	-	1	1	-
茂林里	11	9	6	3	2	1	1	-
草里里	12	11	11	-	1	-	-	-

填表：

審核：

業務主管人員：

區長：

主辦統計人員：

資料來源：本所民政災防課

編製日期：106年4月27日

修訂日期：106年2月15日

3- 3 新北市石門區里民大會出席情形及建議案件數

中華民國105年

里 別	會期時間	轄區 總人數 (人)	出席 里民 人數 (人)	出席 率%	建 議 案 件 (件)														執 行 情 形 (件)								
					合計	民政	財政	建設	教育	工務	社會	警政	衛生	地政	環保	都市 發展	自來 水	其他	A級 已依案 執行	B級 正依案 執行	C級 計畫執 行	D級 無法辦 理	E級 尚未答 覆				
總 計 里	無	-	-	-	-	-	-	-	-	-	-	-	-	-	-	-	-	-	-	-	-	-	-	-	-	-	

填表：

審核：

業務主管人員：

區 長：

資料來源：本所民政防災課
編製日期：106年4月27日

主辦統計人員：

修訂日期：106年2月15日

3- 4 新北市石門區改善市容查報有關案件執行情形

中華民國105年

單位：件

查報事項 區分 ⁽¹⁾	總計	一、 道路、水溝、 下水道、橋 樑、河川、堤 防等公共設施 之損壞事項	二、 公園、綠地、 行道樹等之維 護、修剪及扶 正事項	三、 廢棄物、廢 土、水溝、下 水道、公廁等 之清理維護事 項	四、 違規廣告物查 報事項	五、 交通號(標) 誌、標線之修 復及移除廢棄 交通號誌事項	六、 門牌、街道巷 弄名牌之維護 事項	七、 路燈、水電、 電信、瓦斯設 施之損壞修復 事項	八、 競選廣告物之 改善、移除事 項	九、 路霸檢舉通報 事項	十、 其他有礙市容 觀瞻及妨害公 共安全事項
總計	993	-	-	-	-	12	15	966	-	-	-
查報	360	-	-	-	-	12	15	333	-	-	-
收件	633	-	-	-	-	-	-	633	-	-	-
移文	-	-	-	-	-	-	-	-	-	-	-
短期計畫	993	-	-	-	-	12	15	966	-	-	-
長期計畫	-	-	-	-	-	-	-	-	-	-	-
無法辦理	-	-	-	-	-	-	-	-	-	-	-
完工	993	-	-	-	-	12	15	966	-	-	-
查驗未通過	-	-	-	-	-	-	-	-	-	-	-
查驗未執行	-	-	-	-	-	-	-	-	-	-	-
結案	993	-	-	-	-	12	15	966	-	-	-

填表：

審核：

業務主管人員：

區長：

主辦統計人員：

資料來源：本所工務課

附註：(1)待改分0件；改列非市容查報0件；轉府外單位0件。

編製日期：106年4月27日

修訂日期：106年2月15日

3- 5 新北市石門區鄰長異動概況

中華民國105年

單位：鄰；人

月 底 別	現有鄰數	當月底 實有鄰長數	當 月 底 實 有 鄰 長 數 與 現 有 鄰 數 不 符 原 因						當月行政區域調整 增加鄰數	備 註
			合計	空鄰	遷出未補聘	死亡未補聘	任期屆滿 未遴聘	其 他		
1 月 底	124	119	5	4	-	1	-	-	-	
2 月 底	124	119	5	4	-	1	-	-	-	
3 月 底	124	119	5	4	-	1	-	-	-	
4 月 底	124	119	5	4	-	1	-	-	-	
5 月 底	124	119	5	4	-	1	-	-	-	
6 月 底	124	119	5	4	-	1	-	-	-	
7 月 底	124	119	5	4	-	1	-	-	-	
8 月 底	124	119	5	4	-	1	-	-	-	
9 月 底	124	119	5	4	-	1	-	-	-	
10 月 底	124	119	5	4	-	1	-	-	-	
11 月 底	124	119	5	4	-	1	-	-	-	
12 月 底	124	119	5	4	-	1	-	-	-	

填表：

審核：

業務主管人員：

區 長：

主辦統計人員：

資料來源：本所民政災防課

編製日期：106年4月27日

修訂日期：106年2月15日

3- 6 新北市石門區各級學校⁽¹⁾一覽表

中華民國105年底

單位：所

設立別	總計	大學	專科	高級中等學校	完全中學	國民中學	國民小學	幼兒園
總計	5	-	-	-	-	1	3	1
國立	-	-	-	-	-	-	-	-
市立	5	-	-	-	-	1	3	1
私立	-	-	-	-	-	-	-	-

填表：

審核：

業務主管人員：

區長：

主辦統計人員：

資料來源：本所民政防災課

附註：(1)包括各級公私立學校及幼兒園。

編製日期：106年4月27日

修訂日期：106年2月15日

3- 6 新北市石門區各級學校⁽¹⁾一覽表(續)

中華民國105年底

學校名稱	現任校長	所在里	地址
新北市立石門國民中學	林秀足	石門里	石門區石門里中央路1-9號
新北市石門區石門國民小學	陳月華	尖鹿里	石門區尖鹿里中央路9號
新北市石門區老梅國民小學	吳惠花	老梅里	石門區老梅里老梅路10號
新北市石門區乾華國民小學	王淑玲	乾華里	石門區茂林里茂林社區74號
新北市立石門幼兒園	鍾綺芬	石門里	石門區石門里中山路34號

填表：

審核：

業務主管人員：

區長：

主辦統計人員：

資料來源：本所民政防災課

附註：(1)包括各級公私立學校及幼兒園。

編製日期：106年4月27日

修訂日期：106年2月15日

3- 7 新北市石門區體育活動概況

中華民國105年

活動名稱	本 年			上 年			本年較上年參加人數增減百分比(%)
	次 數 (次)	參加隊數 (隊)	參加人數 (人)	次 數 (次)	參加隊數 (隊)	參加人數 (人)	
105年運動嘉年華	1	30	1,150	1	32	1,250	-8.00%

填表：

審核：

業務主管人員：

區 長：

主辦統計人員：

資料來源：本所民政災防課

編製日期：106年4月27日

修訂日期：106年2月15日

3- 8 新北市石門區維護市容會報決議案件辦理情形

中華民國105年底

單位：件

	總計	合計	A級 已依案執行完成	B級 正依案執行	C級 計畫執行	D級 無法執行
總計	-	-	-	-	-	-
區內違建屢拆屢建之查察處理事項	-	-	-	-	-	-
區內環境衛生之整理及公共衛生之改進事項	-	-	-	-	-	-
區內違章攤販之取締事項	-	-	-	-	-	-
區內市場管理及清潔事項	-	-	-	-	-	-
區內路燈、花木及綠地之維護事項	-	-	-	-	-	-
區內交通設施(標誌、標線、號誌及單行道等)之建議事項	-	-	-	-	-	-
區內街弄巷道及側溝之整修維護及建議事項	-	-	-	-	-	-
查報改善市容及增進市民福祉，內容牽涉本區有關單位急待處理事項	-	-	-	-	-	-
其他有關區內維護市容事項	-	-	-	-	-	-

填表：

審核：

業務主管人員：

區長：

資料來源：本所工務課
編製日期：106年4月27日

主辦統計人員：

修訂日期：106年2月15日

4-1 新北市石門區社區發展協會會員人數

中華民國105年底

社區名稱	成立時間		所在里	會員 (人)		
	年	月		合計	男	女
總計	--	--	--	1,348	732	616
德茂社區發展協會	81	10	德茂里	233	153	80
富基社區發展協會	81	8	富基里	134	82	52
老梅社區發展協會	81	10	老梅里	174	83	91
嵩山社區發展協會	81	11	山溪里	142	80	62
石門社區發展協會	81	11	石門里	162	73	89
尖鹿社區發展協會	83	9	尖鹿里	200	86	114
茂林社區發展協會	81	11	乾華、茂林里	124	75	49
草里社區發展協會	81	11	草里里	179	100	79

填表：

審核：

業務主管人員：

區長：

主辦統計人員：

資料來源：本所社會人文課
編製日期：106年4月27日

修訂日期：106年2月15日

4- 2 新北市石門區推行社區發展工作成果

中華民國105年

社區發展協會名稱 ⁽¹⁾	社區戶數(戶)	社區人口數(人)	社區發展協會會員數(人)	現有設置社區生產建設基金(個)	實際使用經費(元)			社區建設主要項目												
					合計	政府補助款	社區自籌款	社區活動中心(幢)			辦理社區幹部訓練(人次)	辦理社區觀摩(人次)	長壽俱樂部(處)	媽媽教室(班)	守望相助隊之設置(隊)	志願服務團隊(隊)	社區圖書室(處)	民俗藝文康樂班隊(隊)	社區刊物(期)	其他
								原建 <small>(未作修擴建)</small>	新建	修擴										
總計	4,302	12,487	1,348	8	3,790,742	2,664,044	1,126,698	4	-	-	-	720	2	11	-	2	-	1	-	
德茂社區發展協會	459	1,359	233	1	406,655	305,200	101,455	-	-	-	-	126	-	2	-	-	-	-	-	
富基社區發展協會	558	1,671	134	1	275,600	252,000	23,600	-	-	-	-	80	-	1	-	-	-	-	-	
老梅社區發展協會	847	2,564	174	1	629,115	519,855	109,260	1	-	-	-	80	1	4	-	1	-	-	-	
嵩山社區發展協會	360	1,008	142	1	624,031	387,429	236,602	-	-	-	-	120	1	1	-	1	-	1	-	
石門社區發展協會	675	1,848	162	1	441,226	356,360	84,866	1	-	-	-	80	-	1	-	-	-	-	-	
尖鹿社區發展協會	649	1,803	200	1	490,776	361,200	129,576	-	-	-	-	80	-	1	-	-	-	-	-	
茂林社區發展協會	383	1,120	124	1	476,750	238,200	238,550	1	-	-	-	80	-	-	-	-	-	-	-	
草里社區發展協會	371	1,114	179	1	446,589	243,800	202,789	1	-	-	-	74	-	1	-	-	-	-	-	
備註																				

填表：

審核：

業務主管人員：

區長：

主辦統計人員：

資料來源：依據轄內已成立社區發展協會之工作成果所報資料彙編。

附註：(1)不同社區發展協會隸屬同一社區，其社區戶數及社區人口數相同。

編製日期：106年4月27日

修訂日期：106年2月15日

4-3 新北市石門區社會福利及救濟概況

中華民國105年

單位：人次；元

季別	中低收入老人 生活津貼	低收入戶 喪葬補助		身心障礙者 生活補助		身心障礙者托育 養護補助		身心障礙者 生活輔助器具補助		急難救助		其 他		
	申請人次	發放 人次	金額	發放 人次	金額	發放 人次	金額	發放 人次	金額	發放 人次	金額	現金	實物	衣服
總 計	263	-	-	1,757	7,795,284	359	5,713,587	46	560,000	3	14,000	405,200	289,750	-
第1季 (自1月至3月)	67	-	-	435	1,899,372	58	941,960	10	73,500	-	-	353,000	75,920	-
第2季 (自4月至6月)	67	-	-	440	1,967,032	85	1,383,393	6	25,500	1	10,000	52,200	153,106	-
第3季 (自7月至9月)	65	-	-	439	1,958,428	105	1,661,621	17	393,000	1	3,000	-	48,224	-
第4季 (自10月至12月)	64	-	-	443	1,970,452	111	1,726,613	13	68,000	1	1,000	-	12,500	-

填表：

審核：

業務主管人員：

區 長：

主辦統計人員：

資料來源：本所社會人文課
編製日期：106年4月27日

修訂日期：106年2月15日

4-4 新北市石門區輔導市民以工代賑臨時工作概況

中華民國105年

月 別	登記人數 (人)	社會局核配人次 (人次)	符合人數(人)(人次)			實發工作人數 (人)	實發工作天數 (天)	實發代賑金額 (元)
			合計	男	女			
總 計	-	-	-	-	-	-	-	-
1 月	-	-	-	-	-	-	-	-
2 月	-	-	-	-	-	-	-	-
3 月	-	-	-	-	-	-	-	-
4 月	-	-	-	-	-	-	-	-
5 月	-	-	-	-	-	-	-	-
6 月	-	-	-	-	-	-	-	-
7 月	-	-	-	-	-	-	-	-
8 月	-	-	-	-	-	-	-	-
9 月	-	-	-	-	-	-	-	-
10 月	-	-	-	-	-	-	-	-
11 月	-	-	-	-	-	-	-	-
12 月	-	-	-	-	-	-	-	-

填表：

審核：

業務主管人員：

區 長：

主辦統計人員：

資料來源：本所社會人文課

編製日期：106年4月27日

修訂日期：106年2月15日

4- 5 新北市石門區低收入戶人口

(1)按季別分
中華民國105年

單位：戶；人

季 底 別	低 收 入 戶							
	總 計		第 1 款		第 2 款		第 3 款	
	戶數	人口數	戶數	人口數	戶數	人口數	戶數	人口數
第1季底 (3月底)	45	88	-	-	-	-	45	88
第2季底 (6月底)	45	88	-	-	-	-	45	88
第3季底 (9月底)	46	89	-	-	-	-	46	89
第4季底 (12月底)	46	89	-	-	-	-	46	89

填表：

審核：

業務主管人員：

區 長：

主辦統計人員：

資料來源：本所社會人文課

編製日期：106年4月27日

修訂日期：106年2月15日

4- 5 新北市石門區低收入戶人口(續)

(2)按里別分
中華民國105年底

單位：戶；人

里 別	低 收 入 戶							
	總 計		第 1 款		第 2 款		第 3 款	
	戶數	人口數	戶數	人口數	戶數	人口數	戶數	人口數
總 計	46	89	-	-	-	-	46	89
德茂里	5	12	-	-	-	-	5	12
富基里	4	5	-	-	-	-	4	5
老梅里	12	27	-	-	-	-	12	27
山溪里	2	2	-	-	-	-	2	2
石門里	5	8	-	-	-	-	5	8
尖鹿里	7	10	-	-	-	-	7	10
乾華里	2	2	-	-	-	-	2	2
茂林里	2	3	-	-	-	-	2	3
草里里	7	20	-	-	-	-	7	20

填表： 審核： 業務主管人員： 區 長：

主辦統計人員：

資料來源：本所社會人文課
編製日期：106年4月27日

修訂日期：106年2月15日

4- 6 新北市石門區辦理急難救助概況

中華民國105年

項 目		總 計	死亡無力殮葬者	遭受意外傷害或罹患重病致生活陷於困境者	負家庭主要生計責任且無法工作致生活陷於困境者	財產或存款未能及時運用致生活陷於困境者	其他遭遇重大變故者	川資突然發生困難者
總 計	救助人次(人次)	3	-	1	-	-	2	-
	救助金額(元)	14,000	-	10,000	-	-	4,000	-
第1季 (自1月至3月)	救助人次(人次)	-	-	-	-	-	-	-
	救助金額(元)	-	-	-	-	-	-	-
第2季 (自4月至6月)	救助人次(人次)	1	-	1	-	-	-	-
	救助金額(元)	10,000	-	10,000	-	-	-	-
第3季 (自7月至9月)	救助人次(人次)	1	-	-	-	-	1	-
	救助金額(元)	3,000	-	-	-	-	3,000	-
第4季 (自10月至12月)	救助人次(人次)	1	-	-	-	-	1	-
	救助金額(元)	1,000	-	-	-	-	1,000	-

填表：

審核：

業務主管人員：

區 長：

主辦統計人員：

資料來源：本所社會人文課

編製日期：106年4月27日

修訂日期：106年2月15日

無遺屬與遺產葬 埋者
-
-
-
-
-
-
-
-
-
-
-

4- 8 新北市石門區身心障礙人口一覽表

中華民國105年底

類別 程度	總計	視 覺 障 礙 者	聽 覺 機 能 障 礙 者	平 衡 機 能 障 礙 者	聲 音 機 能 或 語 言 機 能 障 礙 者	肢 體 障 礙 者	智 能 障 礙 者	重 要 器 官 失 去 功 能 者	顏 面 損 傷 者	植 物 人	失 智 症 者	自 閉 症 者	慢 性 精 神 病 患 者	多 重 障 礙 者	頑 性 (難 治 型) 癲 癇 症 者	因 罕 見 疾 病 而 致 身 心 功 能 障 礙 者	其 他
總計	607	21	70	1	4	162	71	88	2	2	28	3	79	64	3	3	1
輕度	225	4	40	-	2	74	27	33	2	-	6	2	26	2	3	-	-
中度	177	6	18	-	-	58	26	8	-	-	11	1	33	14	-	1	-
重度	128	11	12	1	2	28	11	9	-	-	10	-	18	24	-	2	-
極重度	77	-	-	-	-	2	7	38	-	2	1	-	2	24	-	-	1

填表：

審核：

業務主管人員：

區長

主辦統計人員：

資料來源：本所社會人文課

編製日期：106年4月27日

修訂日期：106年2月15日

單位：人

新制類別
無法對應
舊制類別
者

5

4
1
-
-

:

5- 1 新北市石門區鄰里工程施工概況⁽¹⁾

中華民國105年

里 別	件數 (件)	總工程費 (元)	工 程 名 稱							
			瀝青路面		混凝土路面		瀝青混凝土路面修補		打除混凝土	
			數量(m ²)	工程費(元)	數量(m ²)	工程費(元)	數量(m ²)	工程費(元)	數量(m ³)	工程費(元)
總 計	21	10,912,000	23,710	8,512,000	-	-	-	-	-	-
德茂里	3	1,361,000	2,500	900,000	-	-	-	-	-	-
富基里	3	1,470,000	2,500	900,000	-	-	-	-	-	-
老梅里	3	1,650,000	2,500	900,000	-	-	-	-	-	-
山溪里	2	1,750,000	4,166	1,550,000	-	-	-	-	-	-
石門里	1	762,000	2,115	762,000	-	-	-	-	-	-
尖鹿里	2	1,319,000	2,500	900,000	-	-	-	-	-	-
乾華里	3	800,000	2,286	800,000	-	-	-	-	-	-
草里里	2	850,000	2,429	850,000	-	-	-	-	-	-
茂林里	2	950,000	2,714	950,000	-	-	-	-	-	-

填表：

審核：

業務主管人員：

區 長：

主辦統計人員：

資料來源：本所工務課

附 註：(1)包括整建工程及鄰里維護工程。

編製日期：106年4月27日

修訂日期：106年2月15日

5-1 新北市石門區鄰里工程施工概況⁽¹⁾(續)

中華民國105年

里 別	工 程 名 稱									
	新建水溝		整修水溝		擋土牆		護欄		其他	
	數量(m)	工程費(元)	數量(m)	工程費(元)	數量(m)	工程費(元)	數量(m)	工程費(元)	數量(m)	工程費(元)
總 計	224	961,000	529	1,139,000	30	300,000	-	-	-	-
德茂里	13	71,000	24	90,000	30	300,000	-	-	-	-
富基里	28	140,000	269	430,000	-	-	-	-	-	-
老梅里	100	400,000	118	350,000	-	-	-	-	-	-
山溪里	53	200,000	-	-	-	-	-	-	-	-
石門里	-	-	-	-	-	-	-	-	-	-
尖鹿里	30	150,000	118	269,000	-	-	-	-	-	-
乾華里	-	-	-	-	-	-	-	-	-	-
草里里	-	-	-	-	-	-	-	-	-	-
茂林里	-	-	-	-	-	-	-	-	-	-

5- 2 新北市石門區鄰里公園概況

中華民國105年底

公園名稱	所在里別	面積 (m ²)	位 址	認養情形		園 長	認養單位數	認養者性質 ⁽¹⁾	備 註
				有	否				
石門洞遊憩區公園	尖鹿里	5,502	台二線28.5公里處	✓		俞榮銳	1	尖鹿社區發展協會	認養草地

填表：

審核：

業務主管人員：

區 長：

資料來源：本所經建課

附 註：(1)認養者性質係指認養者為個人、公司、社團、大樓管理委員會...等。

編製日期：106年4月27日

主辦統計人員：

修訂日期：106年2月15日

5-3 新北市石門區農耕土地面積及農戶人口數

中華民國105年底

類別	農耕土地面積(公頃)								農戶數(戶)						農家人口(人) ⁽¹⁾						
	總計	耕作地							長期休閒地	合計	自耕農	半自耕農	佃農	非耕種農	他人委託經營	合計	自耕農	半自耕農	佃農	非耕種農	他人委託經營
		合計	短期耕作地				長期耕作地														
			小計	水稻	水稻以外之短期作	短期休閒															
總計	1,141.63	577.40	488.33	-	57.81	430.52	89.07	564.23	-	-	-	-	-	-	-	-	-	-	-	-	

填表：

審核：

業務主管人員：

區長：

主辦統計人員：

資料來源：本所經建課

附註：(1)農家人口：原則上指在農牧戶內共同居住，並營共同生活之人口，惟因就業經常居住在外，但須提供本人所得50%以上維持農家生活或提供之金額為全戶家計費用50%以上者，及因就學(含失業)經常居住在外，其本人生活費用50%以上由農家提供者亦列為農家人口。

編製日期：106年4月27日

修訂日期：106年2月15日

5-4 新北市石門區米穀種植面積及產量

中華民國105年

單位：{面積：公頃
產量：公斤

期 別	總 計			梗 稻 ⁽¹⁾			硬 秈 稻 ⁽¹⁾			梗 糯 稻 ⁽¹⁾			秈 糯 稻 ⁽¹⁾		
	種植面積	產 量	每公頃 平均產量	種植面積	產 量	每公頃 平均產量	種植面積	產 量	每公頃 平均產量	種植面積	產 量	每公頃 平均產量	種植面積	產 量	每公頃 平均產量
第 1 期	0.80	4,640	5,800	0.80	4,640	5,800	-	-	-	-	-	-	-	-	-
第 2 期	0.10	580	5,800	0.10	580	5,800	-	-	-	-	-	-	-	-	-

填表：

審核：

業務主管人員：

區 長：

主辦統計人員：

資料來源：本所經建課

附 註：(1)87年栽培稻名稱修正，蓬萊米修正為梗稻；在來米修正為硬秈稻；圓糯米修正為梗糯稻；長糯米修正為秈糯稻。

編製日期：106年4月27日

5- 5 新北市石門區園藝作物種植面積及產量

中華民國105年
(1) 蔬 菜 類

單位：{面積：公頃
產量：公斤

類 別	根 菜 類		莖 菜 類		葉菜及花菜類		果 菜 類	
	種植面積	產 量	種植面積	產 量	種植面積	產 量	種植面積	產 量
總 計	5.30	238,500	65.74	420,161	52.01	846,785	33.01	371,502

(2) 果 實 類

類 別	香 蕉		柑 橘		蕃 石 榴		木 瓜		鳳 梨		梨		其 他	
	種植面積	產 量	種植面積	產 量	種植面積	產 量	種植面積	產 量	種植面積	產 量	種植面積	產 量	種植面積	產 量
總 計	4.38	40,296	6.14	47,855	2.90	26,390	0.74	11,966	-	-	-	-	1.29	6,057

填表：

審核：

業務主管人員：

區 長：

主辦統計人員：

資料來源：本所經建課
編製日期：106年4月27日

修訂日期：106年2月15日

5- 6 新北市石門區普通及特種作物種植面積及產量

中華民國105年

單位：{
面積：公頃
產量：公斤

類 別	甘 藷		高 粱		玉 蜀 黍		生食用甘蔗		茶		落花生		香花作物		其 他	
	種植 面積	產 量	種植 面積	產 量	種植 面積	產 量	種植 面積	產 量	種植 面積	產 量	種植 面積	產 量	種植 面積	產 量	種植 面積	產 量
總 計	41.31	673,200	-	-	6.37	25,162	0.05	1,500	12.8300	6,415	5.39	8,085	0.02	56	6.62	19,798

填表：

審核：

業務主管人員：

區 長：

主辦統計人員：

資料來源：本所經建課

編製日期：106年4月27日

5- 7 新北市石門區家畜家禽頭數

中華民國105年底

單位：頭；隻

類別	家 畜											
	牛		馬	豬			羊		鹿		兔	
	肉牛	乳牛		公種豬	母種豬	哺乳小豬	肉豬	肉羊	乳羊	水鹿		梅花鹿
總 計	120	-	-	2	30	20	1713	7	-	1	-	-

類別	家 禽								
	雞			鴨			鵝	火雞	鴿
	種用	蛋用	肉用	種用	蛋用	肉用			
總 計	-	-	275	-	5	25	-	-	-

填表：

審核：

業務主管人員：

區 長：

主辦統計人員：

資料來源：本所經建課

編製日期：106年4月27日

修訂日期：106年2月15日

6-1 新北市石門區服兵役役男家屬各項扶(慰)助經費統計

中華民國105年

單位：件(戶)；新臺幣元

月別	總計		生育補助金		喪葬補助金		急難慰助金		健保補助費		醫療補助費	
	件(戶)數	金額	件(戶)數	金額	件(戶)數	金額	件(戶)數	金額	件(戶)數	金額	件(戶)數	金額
總計	-	-	-	-	-	-	-	-	-	-	-	-
1月	-	-	-	-	-	-	-	-	-	-	-	-
2月	-	-	-	-	-	-	-	-	-	-	-	-
3月	-	-	-	-	-	-	-	-	-	-	-	-
4月	-	-	-	-	-	-	-	-	-	-	-	-
5月	-	-	-	-	-	-	-	-	-	-	-	-
6月	-	-	-	-	-	-	-	-	-	-	-	-
7月	-	-	-	-	-	-	-	-	-	-	-	-
8月	-	-	-	-	-	-	-	-	-	-	-	-
9月	-	-	-	-	-	-	-	-	-	-	-	-
10月	-	-	-	-	-	-	-	-	-	-	-	-
11月	-	-	-	-	-	-	-	-	-	-	-	-
12月	-	-	-	-	-	-	-	-	-	-	-	-

填表：

審核：

業務主管人員：

區長：

資料來源：本所民政災防課

編製日期：106年4月27日

主辦統計人員：

修訂日期：106年2月15日

6-2 新北市石門區服兵役役男家屬安家費及三節生活扶助金統計

中華民國105年

單位：戶；口；新臺幣元

項目 月別	總計			一次安家費			三節生活扶助金		
	發放戶數	發放口數	金額	發放戶數	發放口數	金額	發放戶數	發放口數	金額
總計	1	4	24,640	1	4	24,640	-	-	-
1 月	-	-	-	-	-	-	-	-	-
2 月	-	-	-	-	-	-	-	-	-
3 月	-	-	-	-	-	-	-	-	-
4 月	1	4	24,640	1	4	24,640	-	-	-
5 月	-	-	-	-	-	-	-	-	-
6 月	-	-	-	-	-	-	-	-	-
7 月	-	-	-	-	-	-	-	-	-
8 月	-	-	-	-	-	-	-	-	-
9 月	-	-	-	-	-	-	-	-	-
10 月	-	-	-	-	-	-	-	-	-
11 月	-	-	-	-	-	-	-	-	-
12 月	-	-	-	-	-	-	-	-	-

填表：

審核：

業務主管人員：

區長：

主辦統計人員：

資料來源：本所民政防災課

編製日期：106年4月27日

修訂日期：106年2月15日

7- 1 新北市石門區神壇、寺廟、財團法人寺廟一覽表⁽¹⁾

中華民國105年底

編號	里 別	神壇、寺廟、財團法人寺廟名稱	教別	負責人姓名	地 址	電 話	奉祀主神	祭典日期
1	老梅里	凌虛宮	道	許潘碧霞	新北市石門區老梅里公地44號	26381513	三官大帝	農3月23日
2	山溪里	曹洞宗台北別院	佛	釋修慧	新北市石門區山溪里老崩山33之1號	23934598	釋迦牟尼佛	4月9日
3	乾華里	妙濟寺	佛	曾清松	石門區乾華里內阿里磅1號	0935138134	觀世音菩薩	農9月19日
4	尖鹿里	石門洞五龍宮	道	梁鈺蓉	石門區尖鹿里中央路37號之2	26381024	無極混元聖祖	農8月8日
5	茂林里	乾華十八王公廟	道	練詩論	石門區茂林里坪林52號	26382453	十八王公	農9月9日
6	老梅里	石門妙法寺	佛	李有義	石門區老梅里七股66號	26360722	觀音佛祖	農2月19日
7	石門里	佛光山石門北海道場	佛	李月嬌	石門區石門里內石門78號之1	26382511	釋迦牟尼佛	農4月8日
8	山溪里	石門代天府	道	鄭錫銘	石門區山溪里大溪墘9之3號	26383216	關聖帝君	農10月10日
9	尖鹿里	北海聖安宮	道	練瑞草	石門區尖鹿里尖子鹿76之1號	26381473	孚佑帝君	農4月14日
10	富基里	金剛宮	道	許裕仁	石門區富基里崁子腳41之3號	26382076	四面佛	11月9日
11	石門里	日月大天宮	佛	廖義春	新北市石門區石門里內石門67之5號	26380913	觀音佛祖	農9月19日
12	德茂里	北海宮	道	花連興	新北市石門區德茂里下員坑36之1號後面	26362990	保生大帝	農3月15日
13	乾華里	石門桃源殿	道	鄭金城	新北市石門區乾華里內阿里磅55號	26381160	混元真母靈源	農1月7日
14	富基里	新北市石門雪山玄武廟	道	阮信雄	新北市石門區富基里楓林40之2號	26383377	玄天上帝	農3月3日
15	乾華里	普陀山慈航宮	道	江邱丹	新北市石門區乾華里阿里磅88號之1	26380519	觀音大士	農6月19日
16	德茂里	白沙灣觀航寺	道	孫文章	新北市石門區德茂里下員坑33之1號	86352836	觀音大士	農2月19日
17	山溪里	老崩山天賜宮	道	蔡文賢	新北市石門區山溪里老崩山30號之1	26383912	周倉聖爺	農10月30日
18	山溪里	台灣新北玉佛寺	佛	簡坤良	石門區山溪里九芎林5之1號	26383200	釋迦牟尼佛	農4月8日

填表：

審核：

業務主管人員：

區 長：

主辦統計人員：

資料來源：本所民政防災課

附 註：(1)本表請以「宗教宗祠輔助管理系統」之資料填報。

編製日期：106年4月27日

修訂日期：106年2月15日

建立日期
約清同治11年
約民國84年
約民國19年
約民國58年
約民國前
約民國63年
約民國67年
約民國67年
約清道光年間
約民國75年
約民國42年
約民國59年
約民國76年
約民國86年
約民國86年
約民國58年
約民國86年
約民國84年

7- 2 新北市石門區聚會所、財團法人教會一覽表⁽¹⁾

中華民國105年底

編號	里 別	聚會所、財團法人教會名稱	教別	負責人姓名	地 址	電 話	建立日期
無	無	無	無	無	無	無	無

填表：

審核：

業務主管人員：

區 長：

主辦統計人員：

資料來源：本所民政防災課
 附 註：(1)本表請以「宗教宗祠輔助管理系統」之資料填報。
 編製日期：106年4月27日

7-3 新北市石門區宗教團體興辦公益慈善及社會教化事業概況

中華民國105年底

單位：個

宗教別	醫療機構		文 教 機 構								公 益 慈 善 事 業						
	醫院數	診所數	大學數	專科學校數	中學數	職校數	小學數	幼兒園數	圖書閱覽室數	其他	養老院數	身心障礙教養院數	青少年輔導院數	福利基金會數	學生宿舍處數	技藝研習處數	社會服務中心數
寺廟 (含財團法人)	合計	-	-	-	-	-	-	-	-	-	-	-	-	-	-	-	-
	佛教	-	-	-	-	-	-	-	-	-	-	-	-	-	-	-	-
	道教	-	-	-	-	-	-	-	-	-	-	-	-	-	-	-	-
	三一(夏)教	-	-	-	-	-	-	-	-	-	-	-	-	-	-	-	-
	理教	-	-	-	-	-	-	-	-	-	-	-	-	-	-	-	-
	一貫道	-	-	-	-	-	-	-	-	-	-	-	-	-	-	-	-
	先天救教	-	-	-	-	-	-	-	-	-	-	-	-	-	-	-	-
	天德聖教	-	-	-	-	-	-	-	-	-	-	-	-	-	-	-	-
	軒轅教	-	-	-	-	-	-	-	-	-	-	-	-	-	-	-	-
	天帝教	-	-	-	-	-	-	-	-	-	-	-	-	-	-	-	-
	彌勒大道	-	-	-	-	-	-	-	-	-	-	-	-	-	-	-	-
其他	-	-	-	-	-	-	-	-	-	-	-	-	-	-	-	-	
教堂 (含財團法人)	合計	-	-	-	-	-	-	-	-	-	-	-	-	-	-	-	-
	猶太教	-	-	-	-	-	-	-	-	-	-	-	-	-	-	-	-
	天主教	-	-	-	-	-	-	-	-	-	-	-	-	-	-	-	-
	基督教	-	-	-	-	-	-	-	-	-	-	-	-	-	-	-	-
	伊斯蘭教	-	-	-	-	-	-	-	-	-	-	-	-	-	-	-	-
	東正教	-	-	-	-	-	-	-	-	-	-	-	-	-	-	-	-
	摩門教	-	-	-	-	-	-	-	-	-	-	-	-	-	-	-	-
	天理教	-	-	-	-	-	-	-	-	-	-	-	-	-	-	-	-
	巴哈伊教	-	-	-	-	-	-	-	-	-	-	-	-	-	-	-	-
	統一教	-	-	-	-	-	-	-	-	-	-	-	-	-	-	-	-
	山達基	-	-	-	-	-	-	-	-	-	-	-	-	-	-	-	-
真光教團	-	-	-	-	-	-	-	-	-	-	-	-	-	-	-	-	
其他	-	-	-	-	-	-	-	-	-	-	-	-	-	-	-	-	

填表：

審核：

業務主管人員：

區長：

主辦統計人員：

資料來源：本所民政防災課

編製日期：106年4月27日

修訂日期：106年2月15日